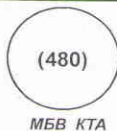


Вышка	
СОЛОВКИ	118.0
Эшелон перехода:	①
Высота перехода:	(500)



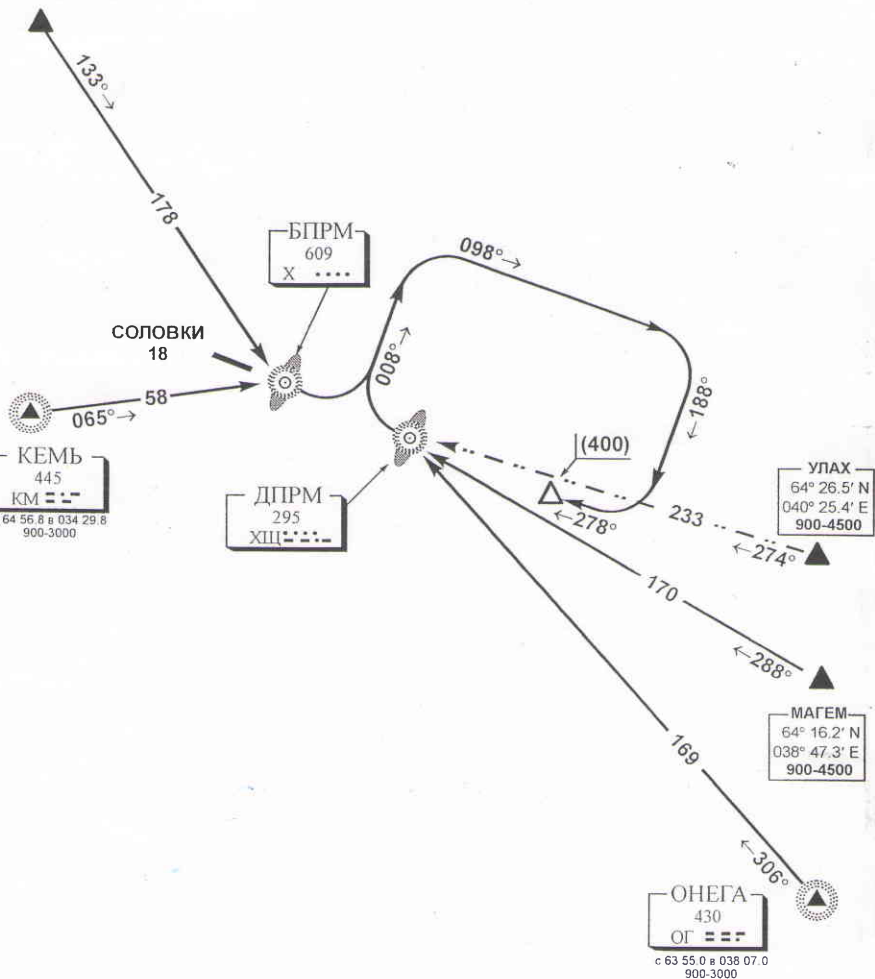
ВПП 28

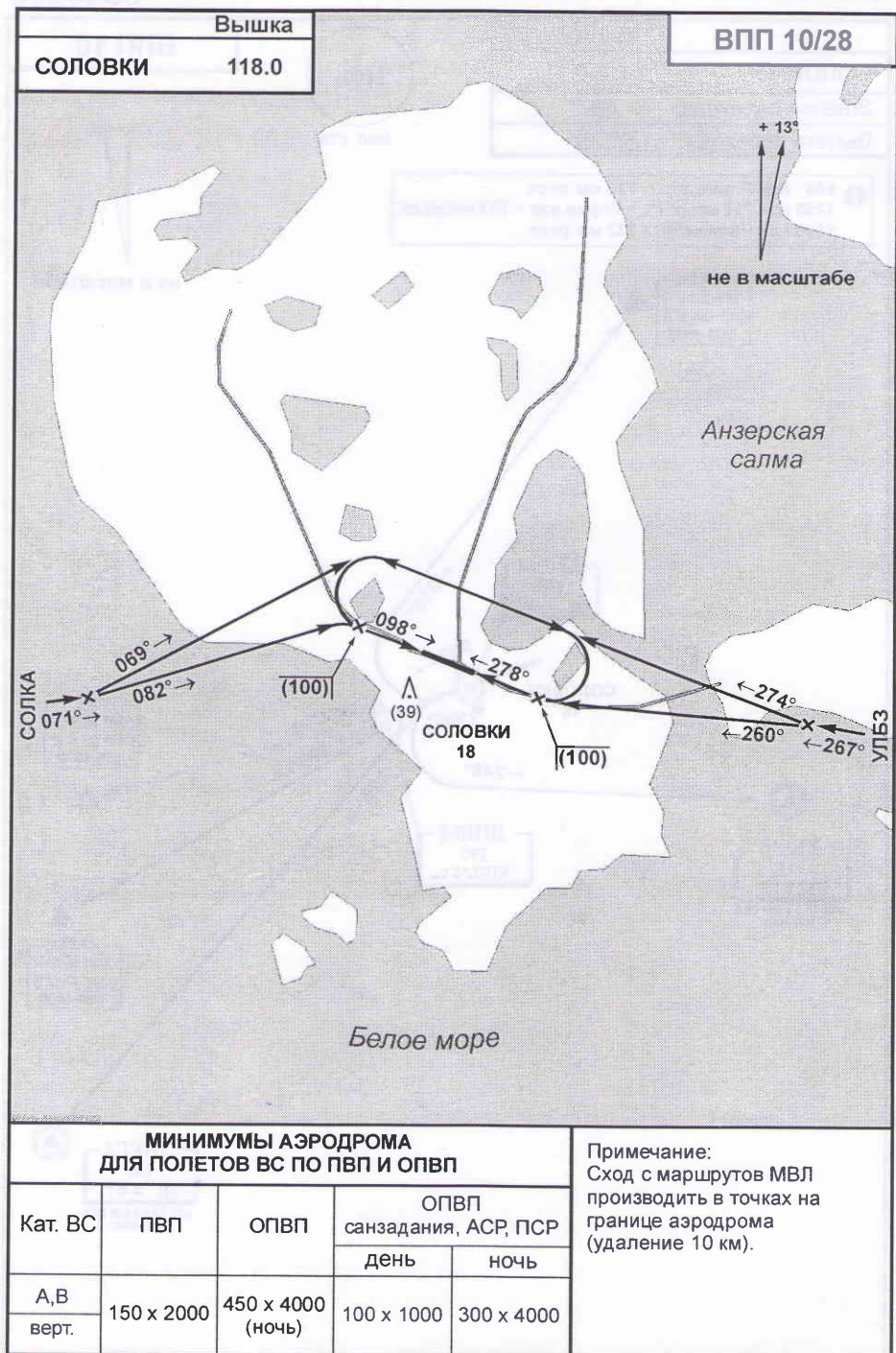


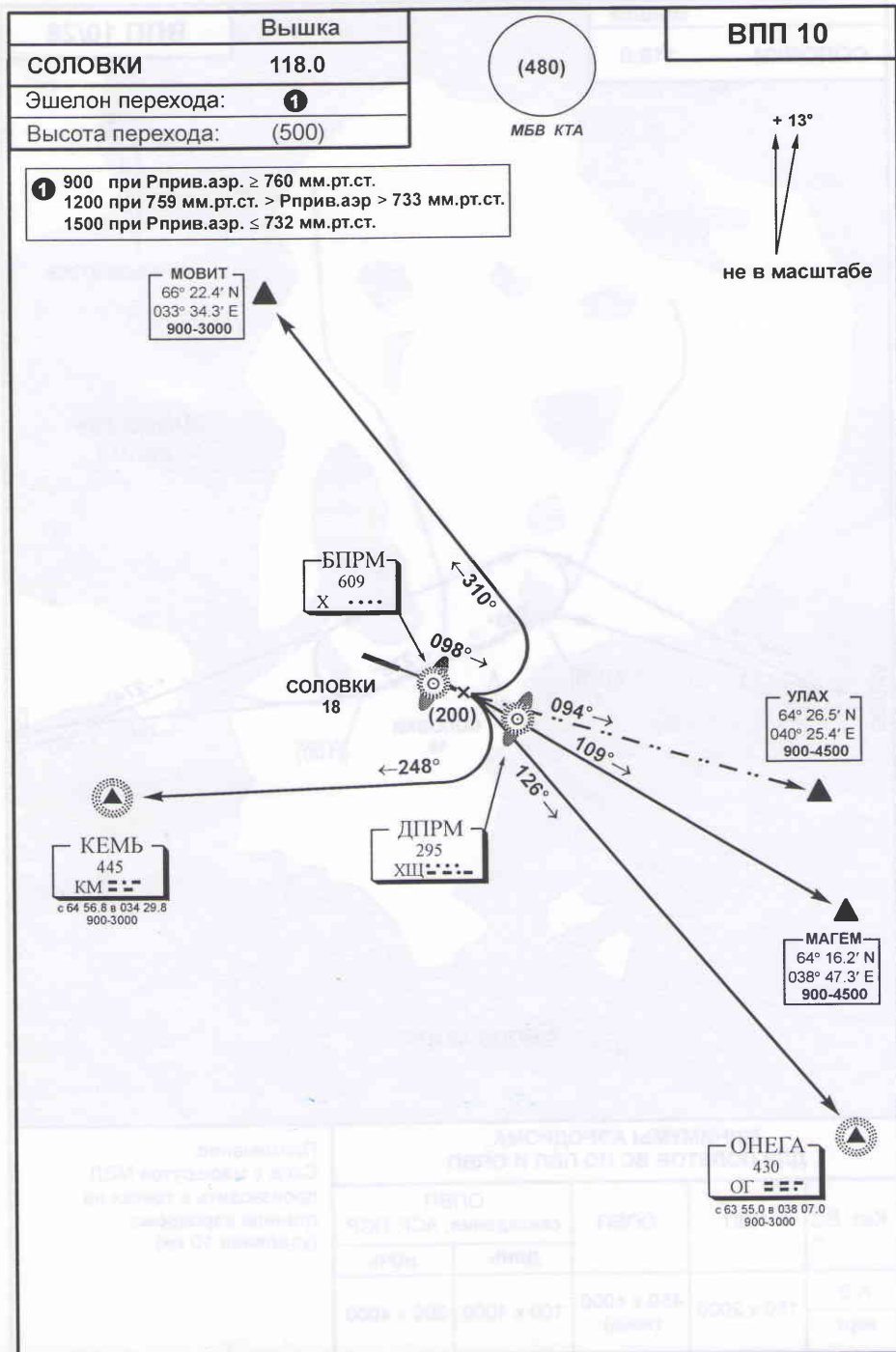
не в масштабе

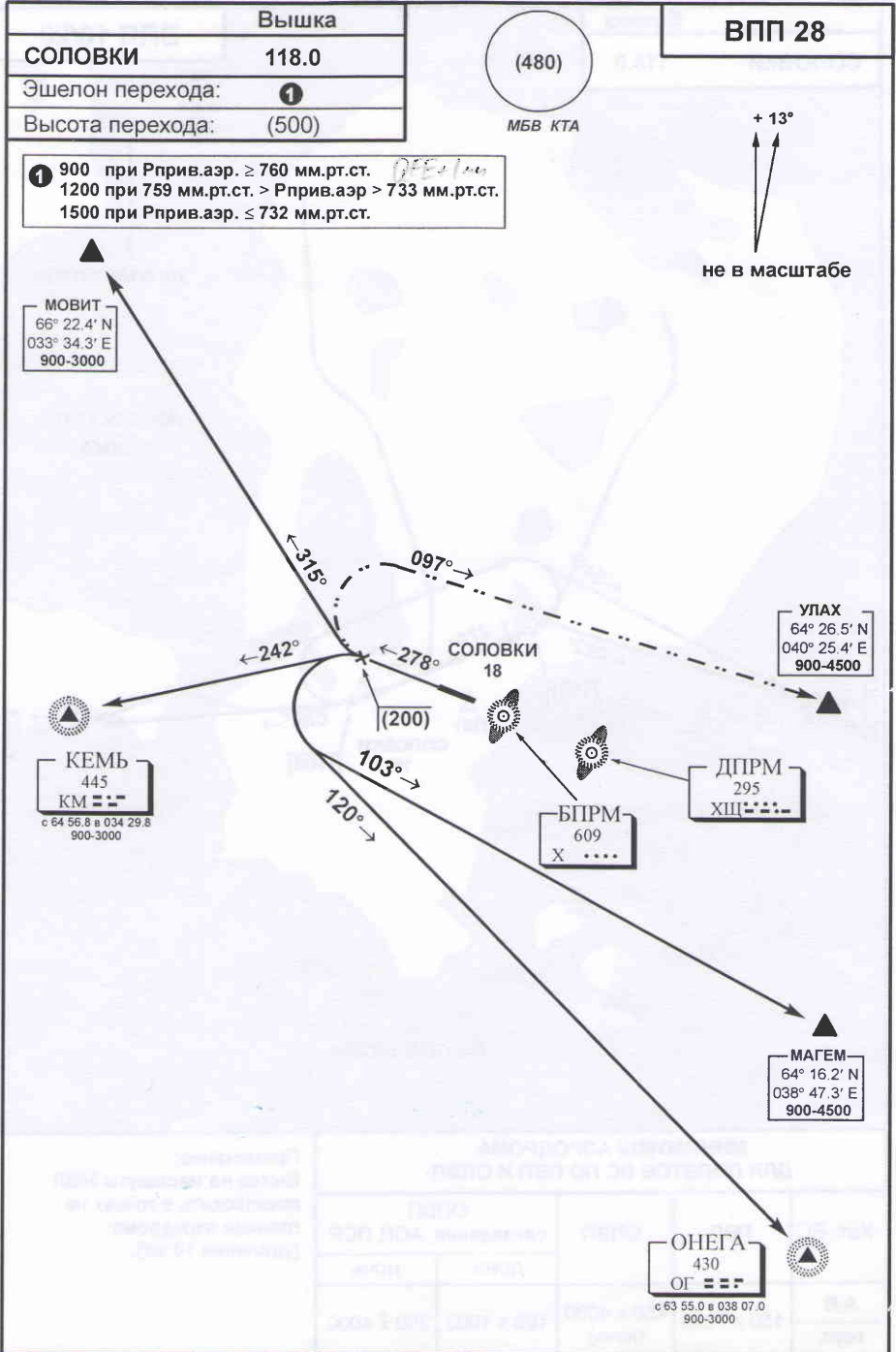
① 900 при Rприв.аэр. ≥ 760 мм.рт.ст. *0FE + 1 км*
 1200 при 759 мм.рт.ст. $> R_{прив.аэр} > 733$ мм.рт.ст.
 1500 при Rприв.аэр. ≤ 732 мм.рт.ст.

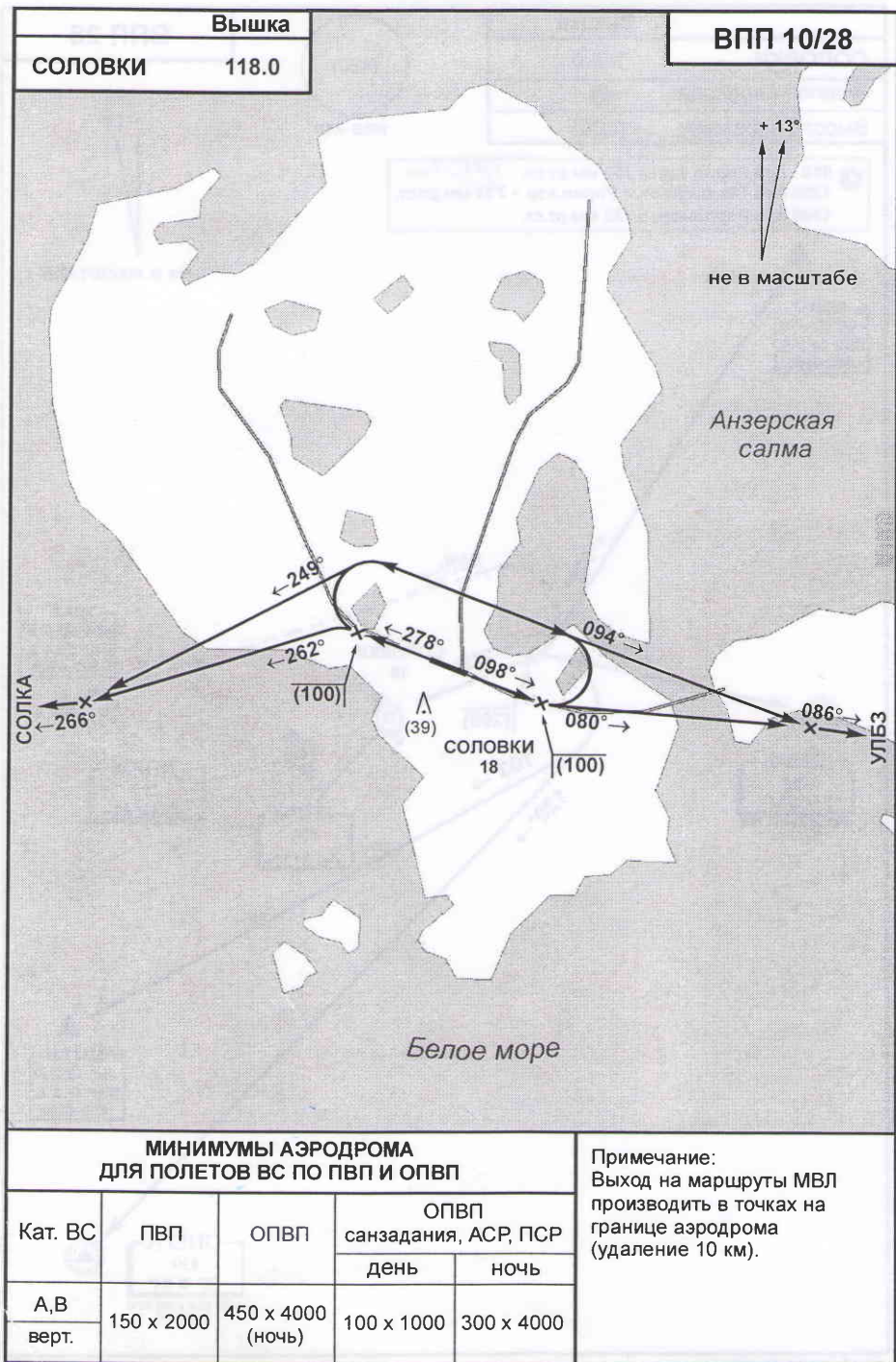
МОВИТ
66° 22.4' N
033° 34.3' E
900-3000

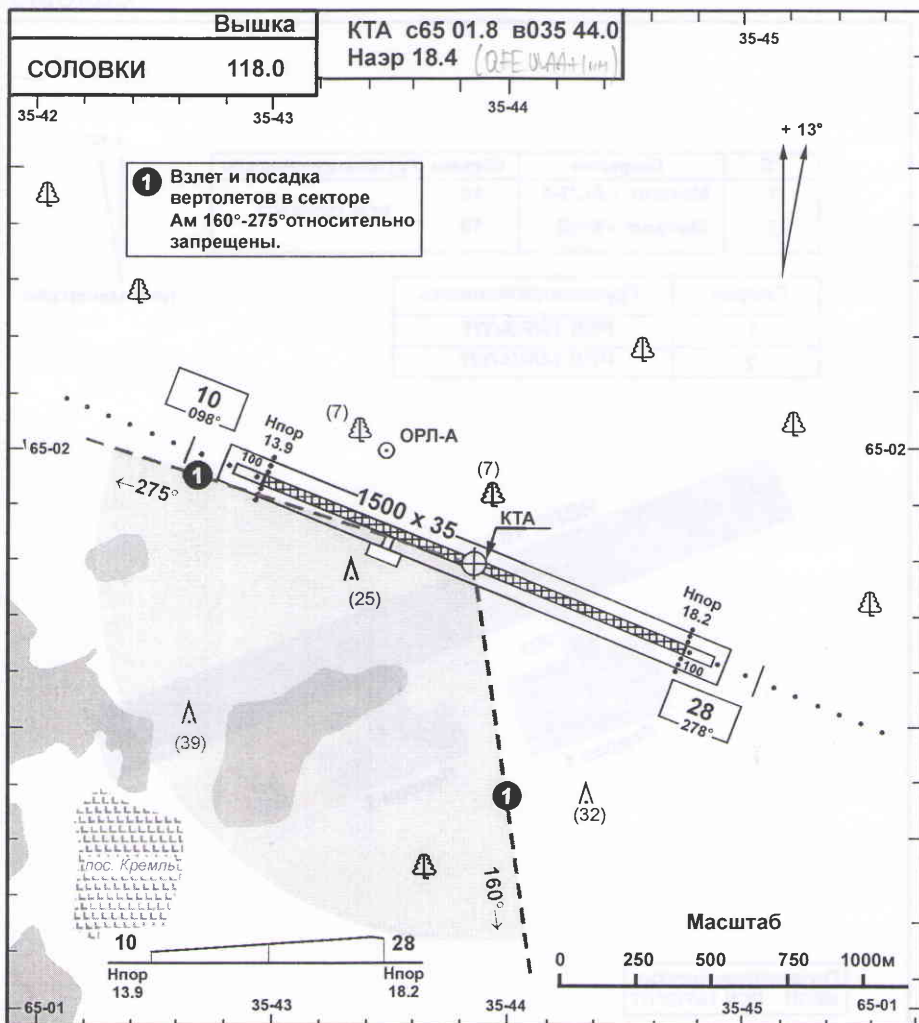










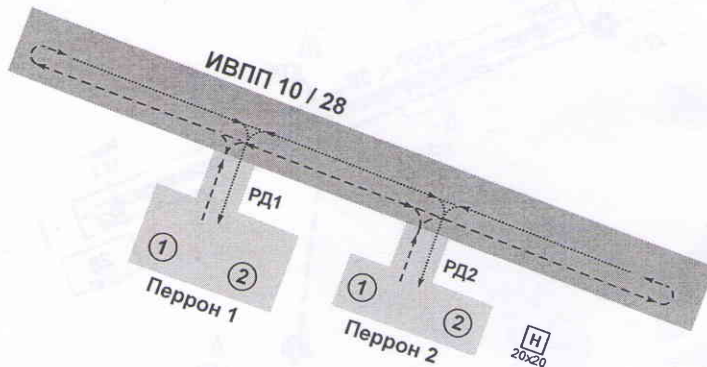


СВЕТООБОРУДОВАНИЕ		РАСПОЛАГАЕМЫЕ ДИСТАНЦИИ			
ВПП		РДР	РДВ	РДПВ	РПД
10 / 28	Светлячок	1500	1650	1600	1500

МИНИМУМЫ ДЛЯ ВЗЛЕТА						
Кат. ВС	ВПП 10			ВПП 28		
	Ннго	Без огней оси ВПП		Ннго	Без огней оси ВПП	
		день	ночь		день	ночь
А, В	б/о	300	300	б/о	300	300
Верт.	30	400	400	30	400	400

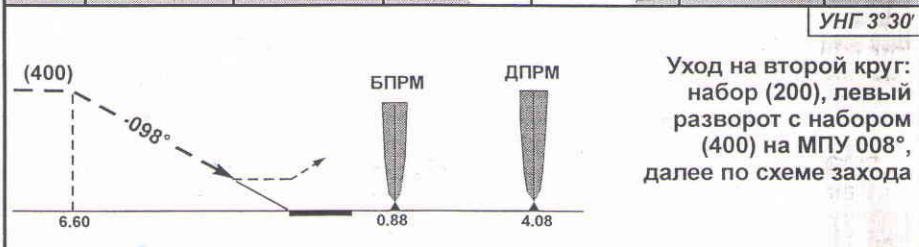
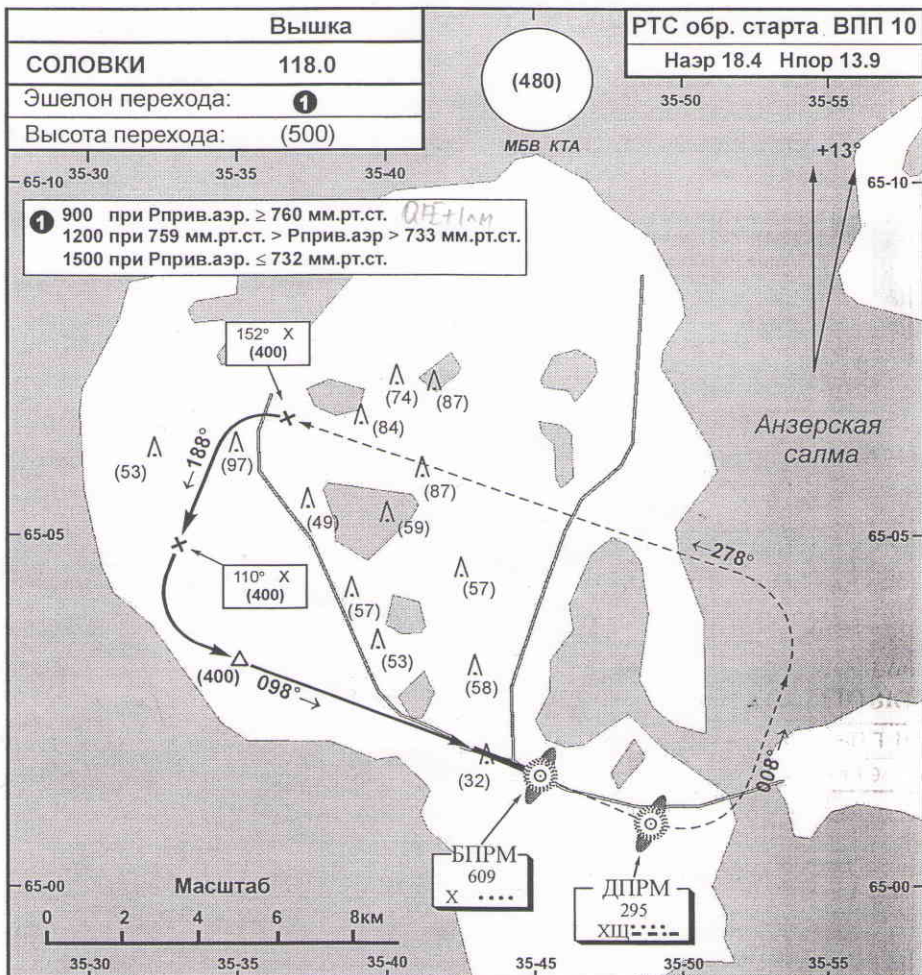
РД	Покрытие	Ширина	Грузонапряженность
1	Металл. - АСП-4	16	PCN 13/F/A/Y/T
2	Металл. - К-1Д	13	

Перрон	Грузонапряженность
1	PCN 13/F/A/Y/T
2	PCN 14/R/A/Y/T



Грузонапряженность:
ИВПП PCN 13/F/D/Y/T

Перрон 1:
МС 1-2 ВС 3 класса
Перрон 2:
МС 1-2 ВС 4 класса и вертолеты



ПОСАДКА ВПП 10		ПОСАДКА С КРУГА			
		ВС V ≤ 300 Шпм=4.0			
Кат.ВС	РТС обр.старта	КУР	Ам	S	H
А,В	210 x 3000	3 разв. 196	301	13.8	(400)
верт.	210 x 3000	4 разв. 274	285	13.8	(400)

