

Высоты - метры	Расстояния - км/м.мили
66-00	66-30
71-00	71-00

2. АМДЕРМА Контроль работает в период: 0600-1400 зима, 0500-1300 лето на всех высотах. Вне регламента ОВД осуществляет РЦ ВОРКУТА Контроль на частоте 134.100 на 7500 и выше с применением десяти-минутного интервала продольного эшелонирования.
2. АМДЕРМА Контроль дополнительно выполняет функции Подхода и МДП.

НАРЬЯН-МАР-КОНТРОЛЬ
133.200 выше 1500
128.000 1500 и ниже

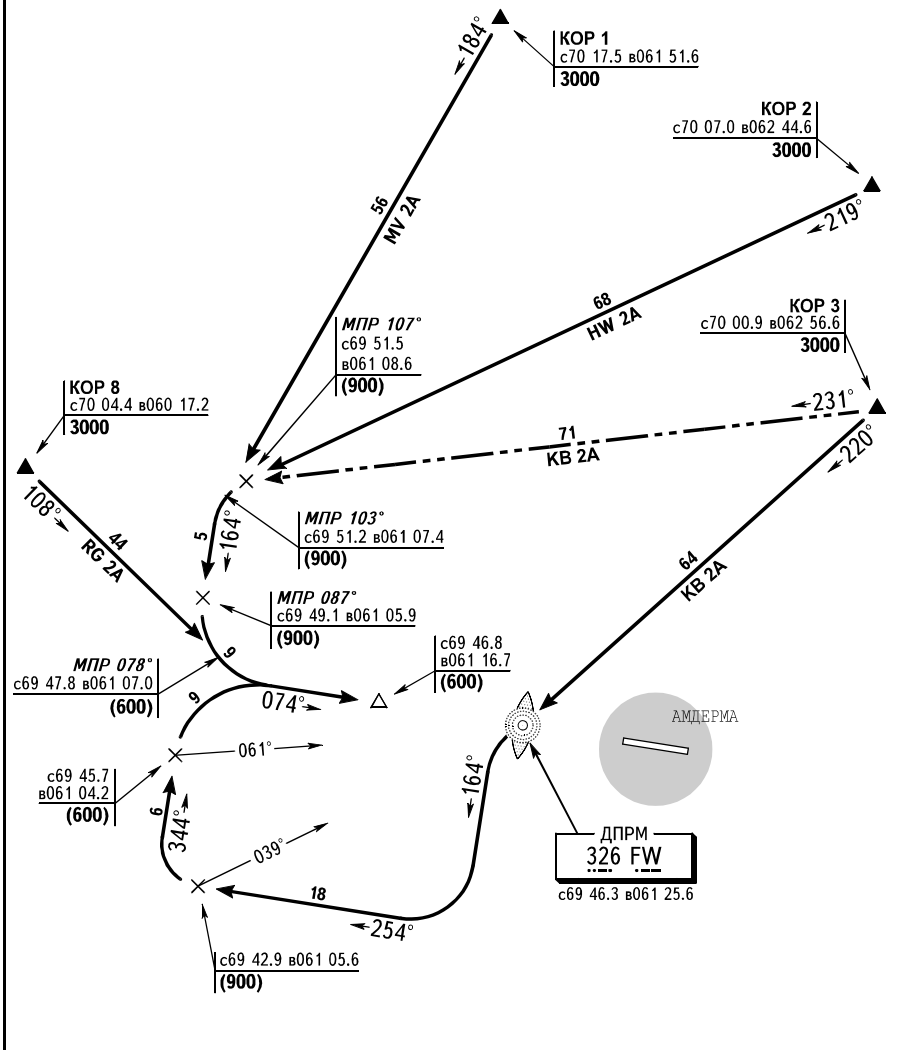
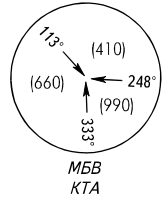
1 ВПП 07 ДПРМ 326 FW
ВПП 25 ДПРМ 326 АЕ

АМДЕРМА Вышка **124.000**

Эшелон перех: **①**
Высота перех: **(1000)**

КВ 2А, MV 2А, HW 2А, RG 2А

① 1800 при 733 > Раэр. ≥ 706 мм.рт.ст.
1500 при Раэр. ≥ 733 мм.рт.ст.



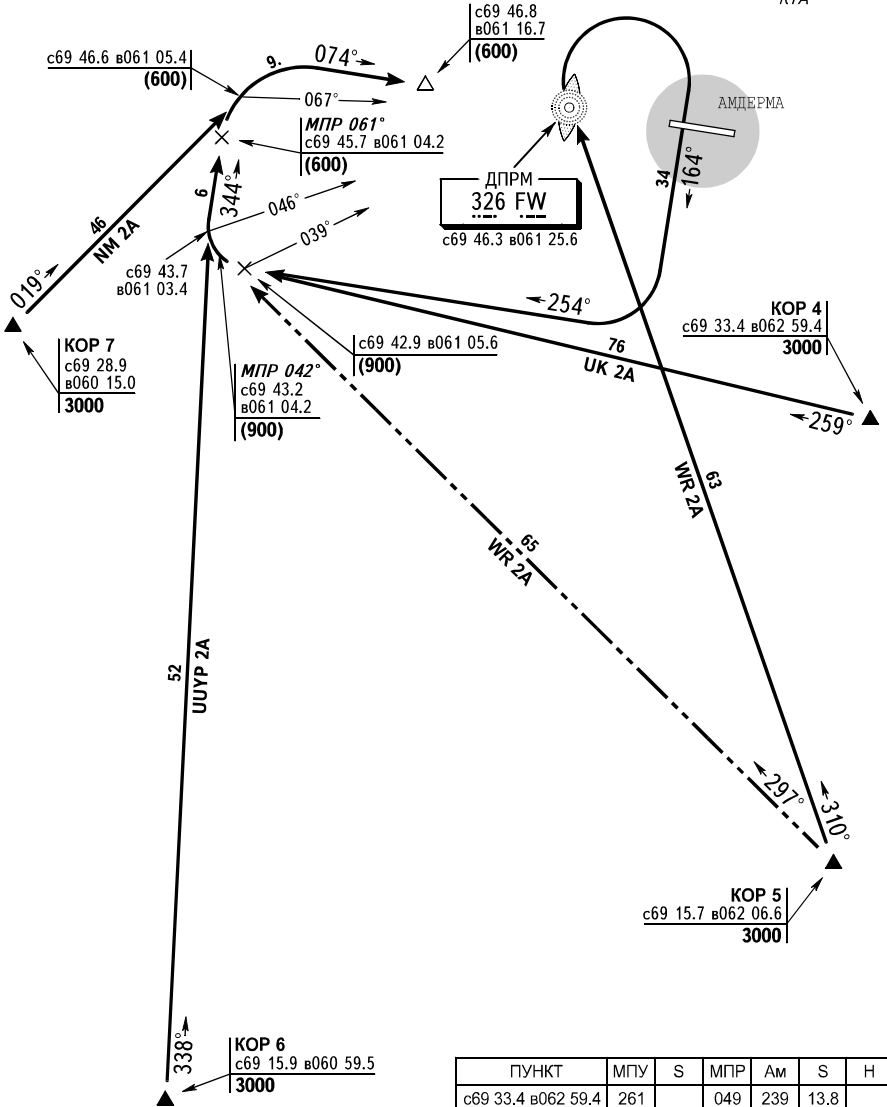
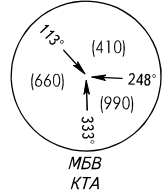
ПУНКТ	МПУ	S	МПР	Ам	S	H
с70 17.5 в061 51.6	181		095	268	14.2	
с70 07.0 в062 44.6	217		098	271	14.0	
с70 04.4 в060 17.2	118		075	254	14.0	

АМДЕРМА Вышка 124.000

Эшелон перех: ①
Высота перех: (1000)

WR 2A, NM 2A, UK 2A, UUYP 2A

① 1800 при 733 > Раэр. ≥ 706 мм.рт.ст.
1500 при Раэр. ≥ 733 мм.рт.ст.



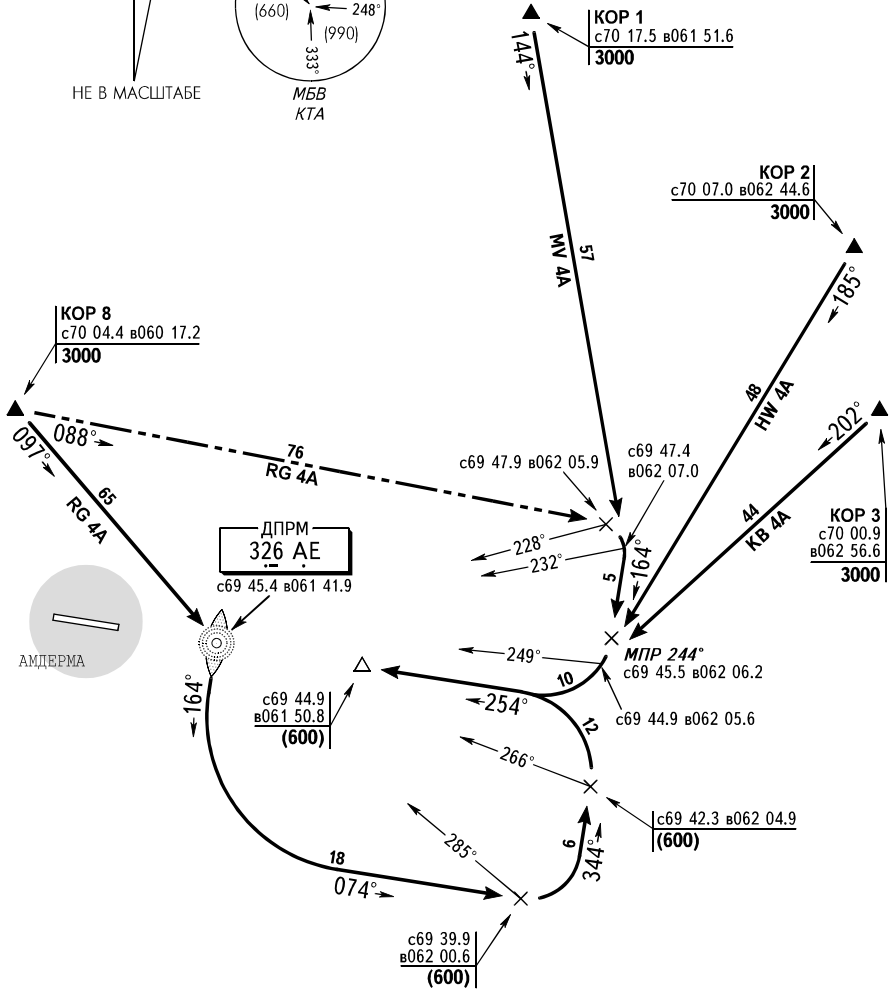
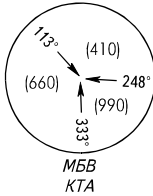
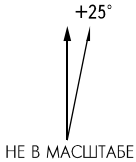
ПУНКТ	МПУ	S	МПР	Ам	S	H
c69 33.4 v062 59.4	261		049	239	13.8	
c69 15.7 v062 06.6	301		054	263	14.2	
c69 15.9 v060 59.5	345		058	251	14.0	
c69 28.9 v060 15.0	025		072	252	14.0	

АМДЕРМА Вышка **124.000**

Эшелон перех: **1**
Высота перех: **(1000)**

КВ 4А, MV 4А, HW 4А, RG 4А

1 1800 при 733 > Раэр. ≥ 706 мм.рт.ст.
1500 при Раэр. ≥ 733 мм.рт.ст.



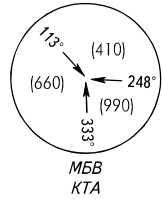
ПУНКТ	МПУ	S	МПР	Ам	S	H
с70 17.5 в061 51.6	154		234	061	15.0	
с70 07.0 в062 44.6	196		250	071	14.6	
с70 04.4 в060 17.2	094		231	058	14.5	

АМДЕРМА Вышка **124.000**

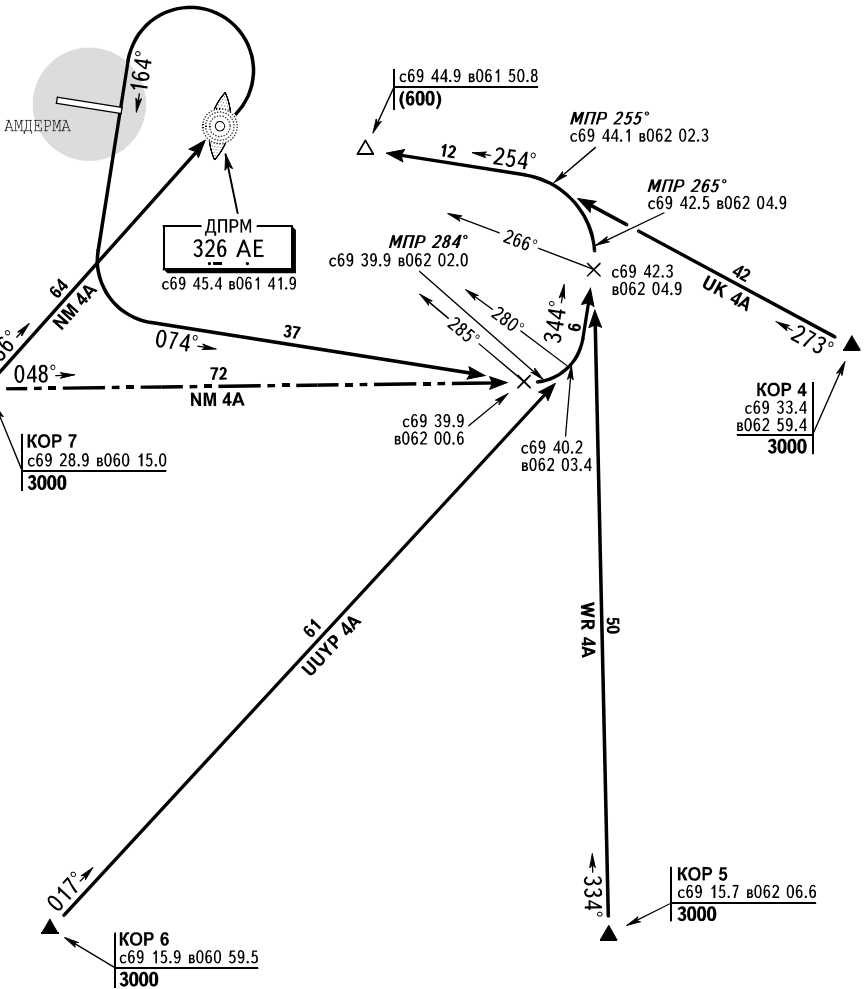
Эшелон перех: **1**
Высота перех: **(1000)**

WR 4A, NM 4A, UK 4A, UUYR 4A

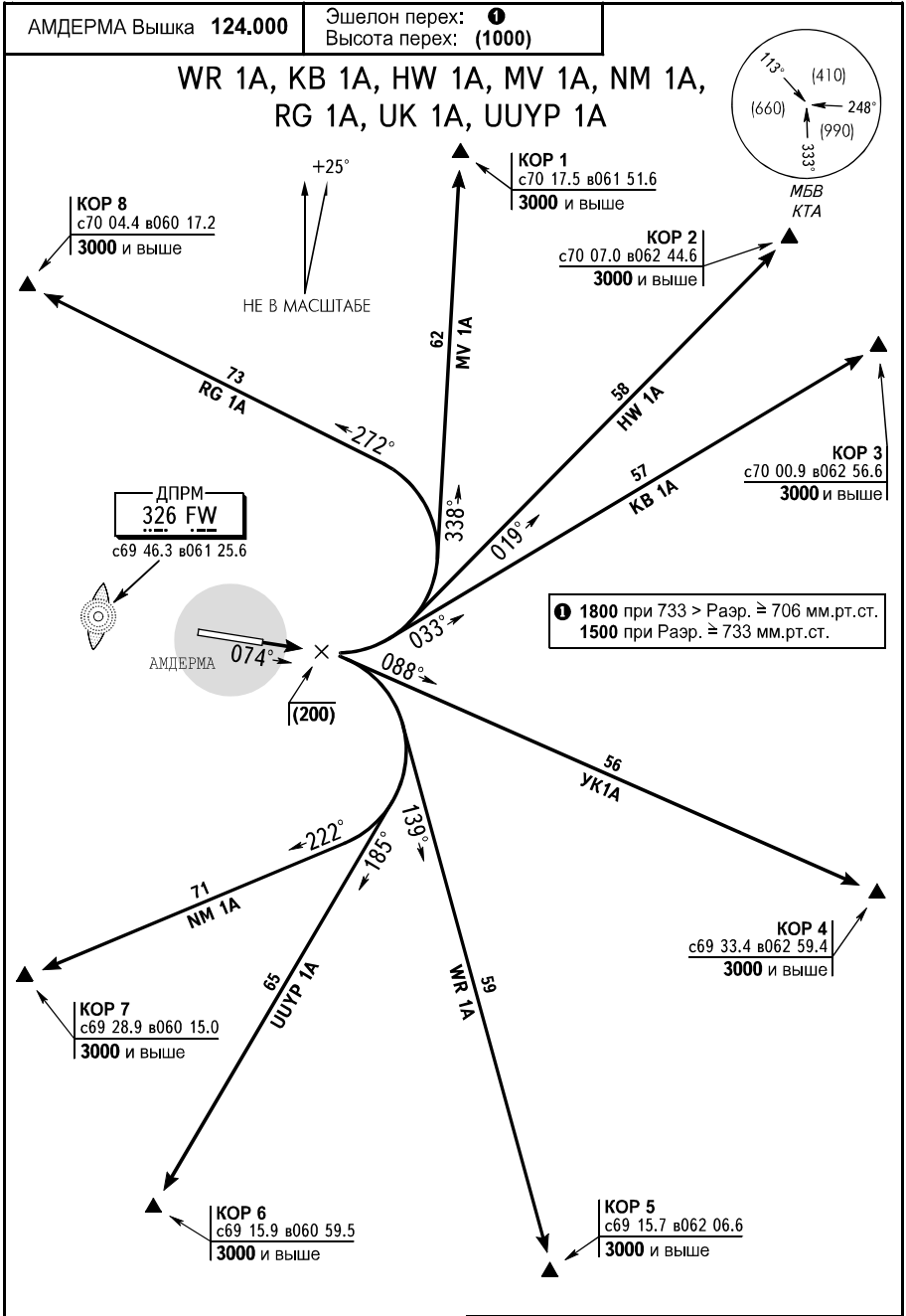
1 1800 при 733 > Раэр. \approx 706 мм.рт.ст.
1500 при Раэр. \approx 733 мм.рт.ст.



+25°
НЕ В МАСШТАБЕ



ПУНКТ	МПУ	S	МПР	Ам	S	H
c69 33.4 в062 59.4	271		256	075	14.5	
c69 15.7 в062 06.6	325		260	077	14.8	
c69 15.9 в060 59.5	009		274	088	15.0	
c69 28.9 в060 15.0	044		277	090	14.8	

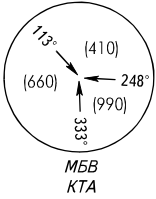


ПУНКТ	МПУ	S	МПР	Ам	Н
с69 15.7 v062 06.6	137	56			3000 и выше
с69 15.9 v060 59.5	182	60			3000 и выше
с70 07.0 v062 44.6	021	57			3000 и выше
с69 28.9 v060 15.0	216	61			3000 и выше
с69 33.4 v062 59.4	088	55			3000 и выше
с70 04.4 v060 17.2	277	62			3000 и выше

АМДЕРМА Вышка **124.000**

Эшелон перех: **1**
Высота перех: **(1000)**

WR 3A, KB 3A, HW 3A, MV 3A, NM 3A,
RG 3A, UK 3A, UUYR 3A



КОР 8
с70 04.4 в060 17.2
3000 и выше

+25°
НЕ В МАСШТАБЕ

КОР 1
с70 17.5 в061 51.6
3000 и выше

КОР 21
с70 07.0 в062 44.6
3000 и выше

КОР 31
с70 00.9 в062 56.6
3000 и выше

ДПРМ
326 АЕ
с69 45.4 в061 41.9

1 1800 при 733 > Раэр. ≥ 706 мм.рт.ст.
1500 при Раэр. ≥ 733 мм.рт.ст.

КОР 7
с69 28.9 в060 15.0
3000 и выше

КОР 4
с69 33.4 в062 59.4
3000 и выше

КОР 6
с69 15.9 в060 59.5
3000 и выше

КОР 5
с69 15.7 в062 06.6
3000 и выше

ПУНКТ	МПУ	S	МПР	Ам	Н
с70 17.5 в061 51.6	352	60			3000 и выше
с70 07.0 в 062 44.6	032	62			3000 и выше
с69 33.4 в062 59.4	084	63			3000 и выше

ПУНКТ	МПУ	S	МПР	Ам	Н
с69 15.7 в062 06.6	127	60			3000 и выше
с69 15.9 в060 59.5	172	58			3000 и выше
с69 28.9 в060 15.0	206	57			3000 и выше
с70 04.4 в060 17.2	282	56			3000 и выше

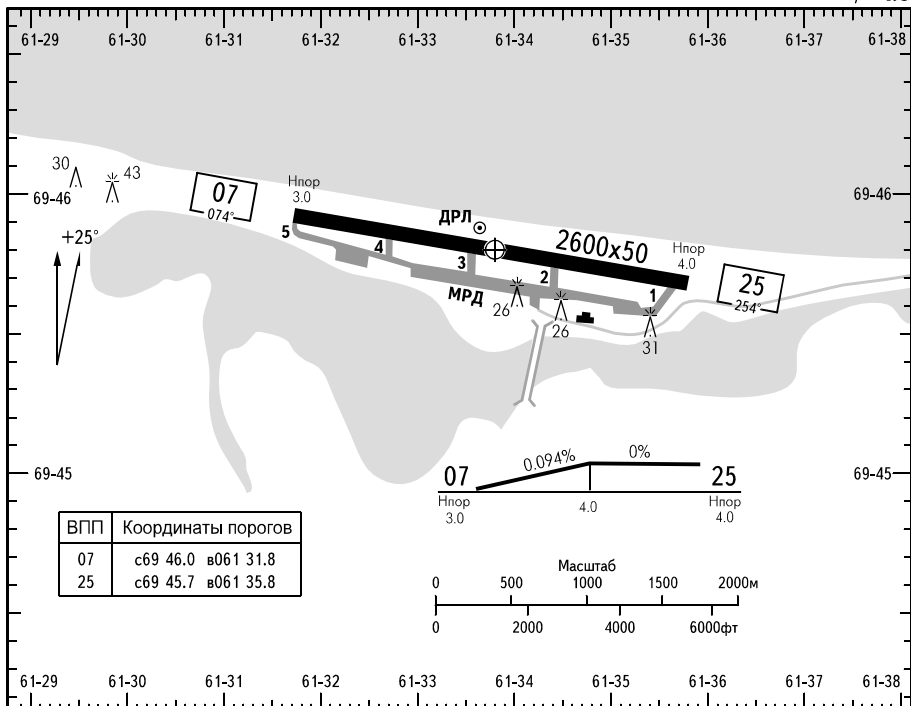
АМДЕРМА Старт **124.0**
 АМДЕРМА Транзит **131.9**

АМДЕРМА, РОССИЯ

КТА:
 с69 45.8 в061 33.8

АМДЕРМА

Наэр. **4.0**



ВПП	СВЕТООБОРУДОВАНИЕ	РАСПОЛАГАЕМЫЕ ДИСТАНЦИИ			
		РДР	РДВ	РДПВ	РПД
07		2600	2600	2600	2600
25					

1. ВПП 07/25 первые 50м для взлета не используются.
2. Ширина южной грунтовой спланированной летной полосы меньше нормативной и составляет 25м. Максимально допустимая боковая составляющая ветра при посадке $U_{бок}=0.8$ бок.макс. РЛЭ для данного коэффициента сцепления.
3. ССО не работает, полеты по ППП выполнять только днем.

МИНИМУМЫ ДЛЯ ВЗЛЕТА

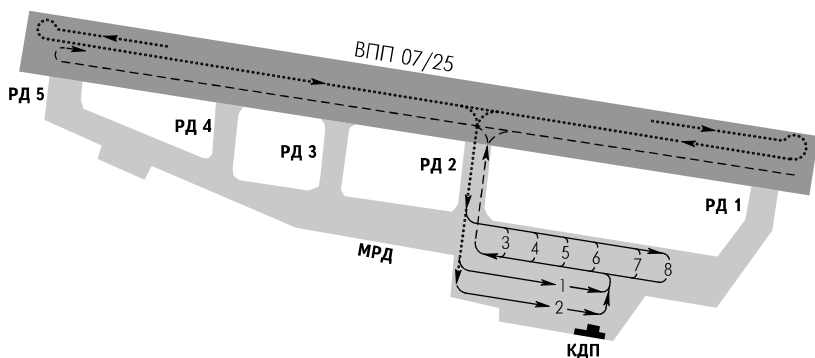
Кат. ВС	ВПП 07				ВПП 25			
	Н н.г.о.	С огнями оси ВПП	Без огней оси ВПП		Н н.г.о.	С огнями оси ВПП	Без огней оси ВПП	
			день	ночь			день	ночь
A	б/о		300	300	б/о		300	300
B			500	700			500	700
C			400	400			400	400
Верт.	30				30			

+25°



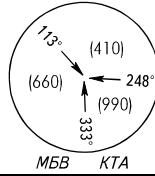
НЕ В МАСШТАБЕ

РД	Покрытие	Грузонапряженность	Ширина
1, 2	бетон	PCN 27 / R / A / X / T	30
3, 4	бетон	PCN 27 / R / A / X / T	14
5	бетон	PCN 27 / R / A / X / T	18
МРД	бетон	PCN 27 / R / A / X / T	18-60
Перрон	асф.бетон	PCN 32 / R / A / X / T	



1. РД 1 и РД 5 используются в качестве уширения ИВПП.
2. На РД 2 установлены рулежные огни.
3. Полеты вертолетов в сумерках и ночью осуществляются на посадочную площадку, расположенную на ИВПП в районе РД 2, маркированную светосигнальным оборудованием.

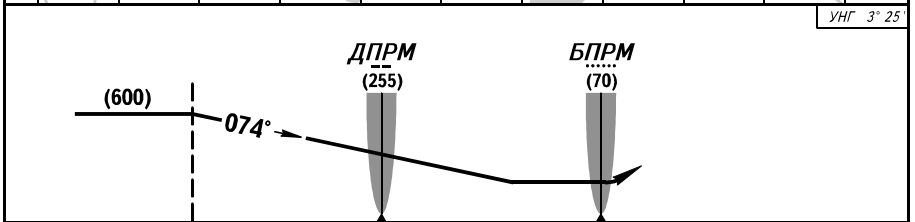
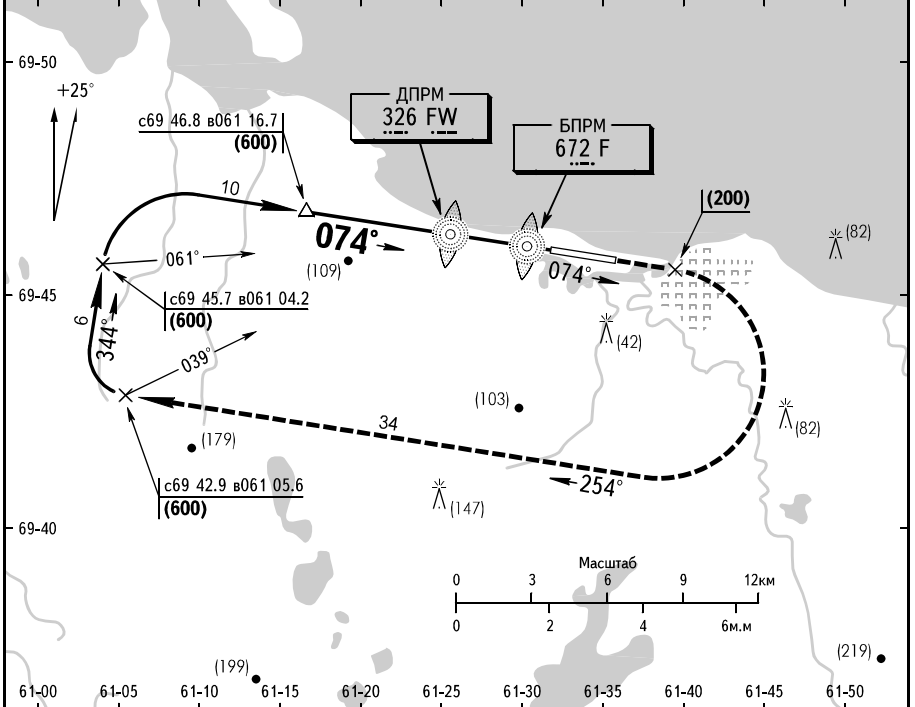
МС 1-6	Ан-24, Ан-26, Як-40, вертолеты
МС 7	Ан-12, Ту-134
МС 8	Л-410



1 1800 при 733 > Раэр. ≥ 706 мм.рт.ст.
1500 при Раэр. ≥ 733 мм.рт.ст.

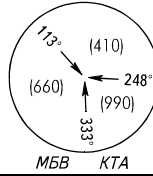
МБВ КТА

Эшелон перех: 1 Высота перех: (1000)



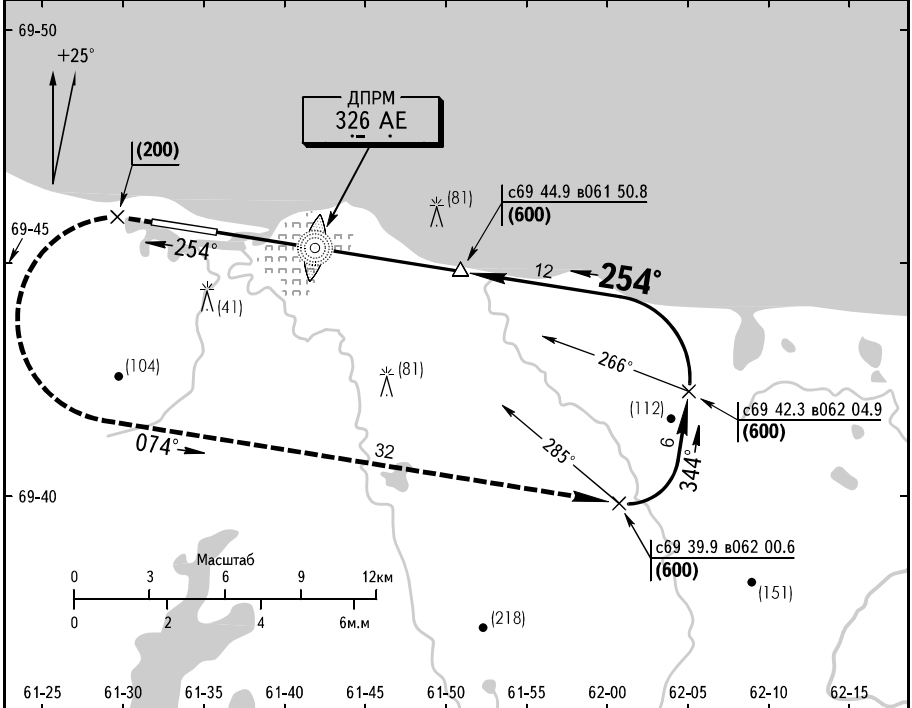
уход на второй круг: Набор (200), ПРАВЫЙ разворот с набором (600) на МПУ 254°, далее по схеме захода.

Кат. ВС	ПОСАДКА ВПП 07			ПОСАДКА С КРУГА ВС V ≤ 300 Шпм - 4.0				
	ОСП	ОПРС		МПР	Ам	S	H	
A	115x2700	200x3000		3 разв.	050	238	13.8	(600)
B				4 разв.	068	250	13.8	(600)
C		300x5000						
D		200x3000						
Верт.								

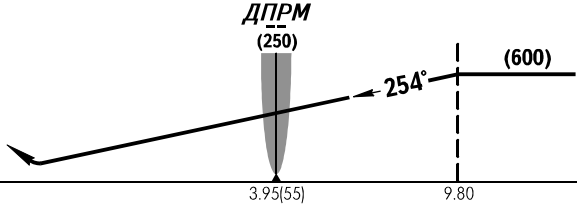


1 1800 при 733 > Разр. ≥ 706 мм.рт.ст.
1500 при Разр. ≥ 733 мм.рт.ст.

Эшелон перех: 1 Высота перех: (1000)

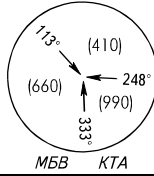


УНГ 3° 25'



уход на второй круг: Набор (200), ЛЕВЫЙ разворот с набором (600) на МПУ 074°, далее по схеме захода.

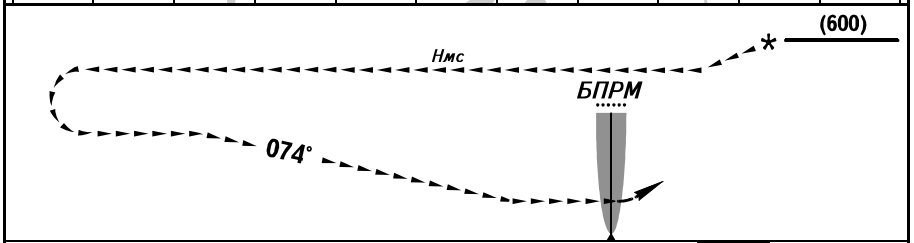
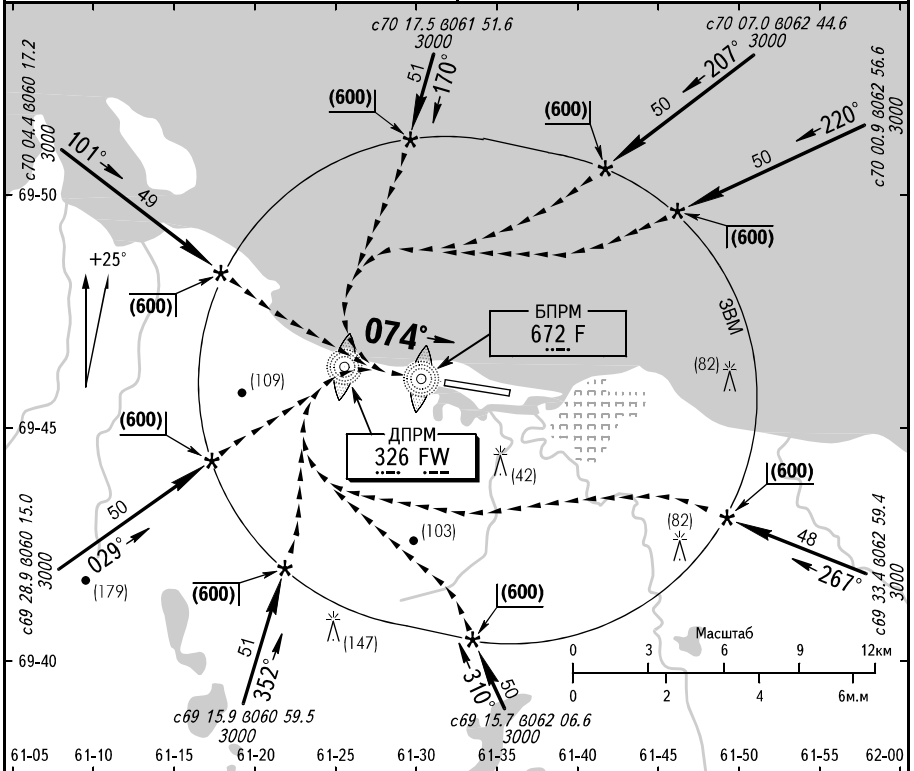
Кат. ВС	ПОСАДКА ВПП 25			ПОСАДКА С КРУГА ВС V ≤ 300 Шпм - 4.0					
	ОСП	ОПРС		МПР	Ам	S	H		
A	110x2700	200x3000		3 разв.	278	090	14.8	(600)	
B				4 разв.	260	079	14.8	(600)	
C				300x5000					
D				200x3000					
Верт.									



1 1800 при 733 > Раэр. ≥ 706 мм.рт.ст.
1500 при Раэр. ≥ 733 мм.рт.ст.

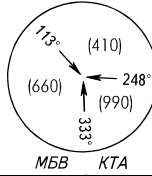
МБВ КТА

Эшелон перех: 1 Высота перех: (1000)



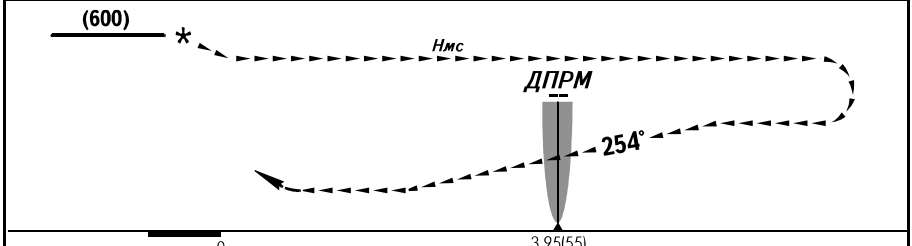
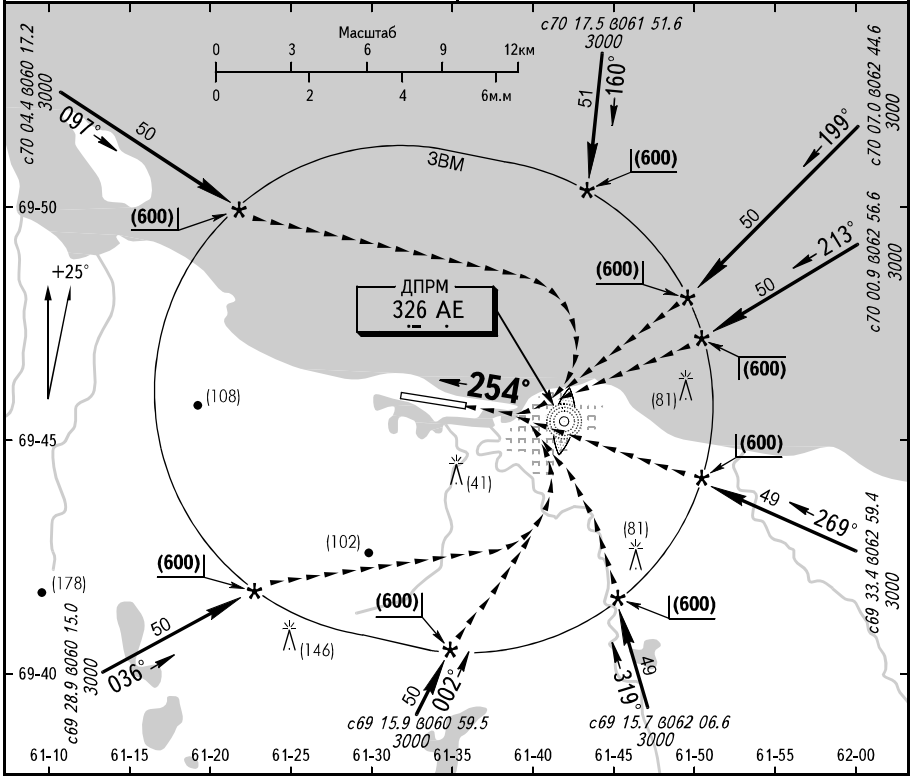
УХОД НА ВТОРОЙ КРУГ: Набор (200), ПРАВЫЙ разворот с набором (600) на МПУ 254°, далее по схеме захода.

Кат. ВС	ПОСАДКА ВПП 07		
	Нмс взп	Ннго	Двид
A	Не опубл.	Не опубл.	Не опубл.
B	200	600	5000
C	400		
D			
Дшф	Не опубл.	Не опубл.	Не опубл.



1 1800 при 733 > Разр. ≥ 706 мм.рт.ст.
1500 при Разр. ≥ 733 мм.рт.ст.

Эшелон перех: **1** Высота перех: **(1000)**



УХОД НА ВТОРОЙ КРУГ: Набор (200), ЛЕВЫЙ разворот с набором (600) на МПУ 074°, далее по схеме захода.

Кат. ВС	ПОСАДКА ВПП 25		
	Нмс взп	Ннго	Двид
A	Не опубл.	Не опубл.	Не опубл.
B	200	600	5000
C	400		
D			
Дшф	Не опубл.	Не опубл.	Не опубл.