

КОТЛАС Круг 120.300

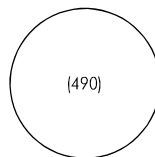
Эшелон перех: 900
Высота перех: (500)

При наличии ограничений
в КОТЛАССКОМ аэроузле.

+13°



НЕ В МАСШТАБЕ



(490)

МБВ
КТА

МПР 122°
сб1 22.1 в046 24.3
1500 и ниже

МПР 120°
сб1 21.9 в046 23.9
1500 и ниже

сб1 17.8
в046 35.1
1400

ДПРМ
950 KS
сб1 12.3 в046 45.3

КОТЛАС
117.8 KTL
сб1 14.5 в046 42.8

сб1 09.2
в045 58.5
1500 и ниже

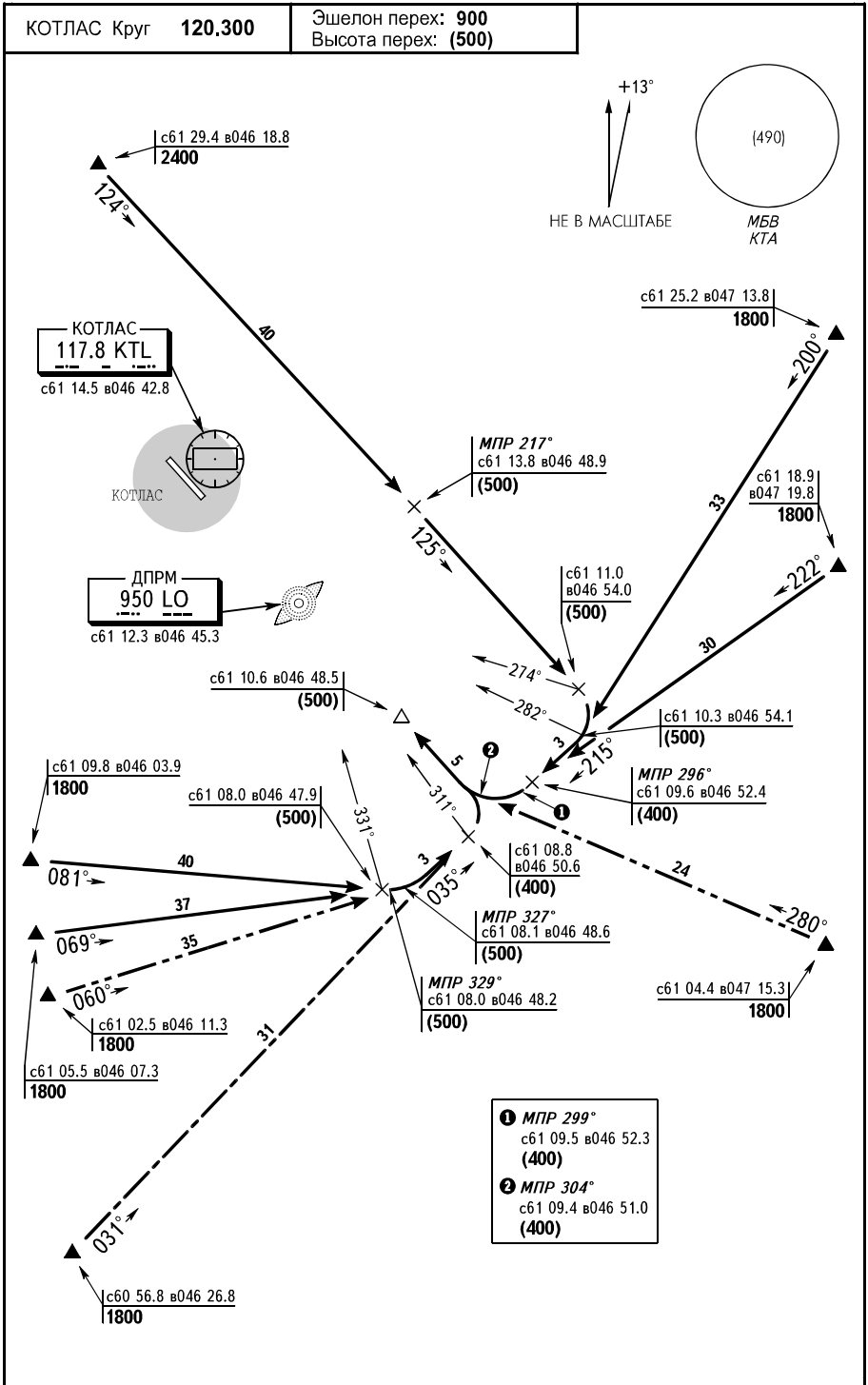
SANUL
сб0 50.8
в043 12.8

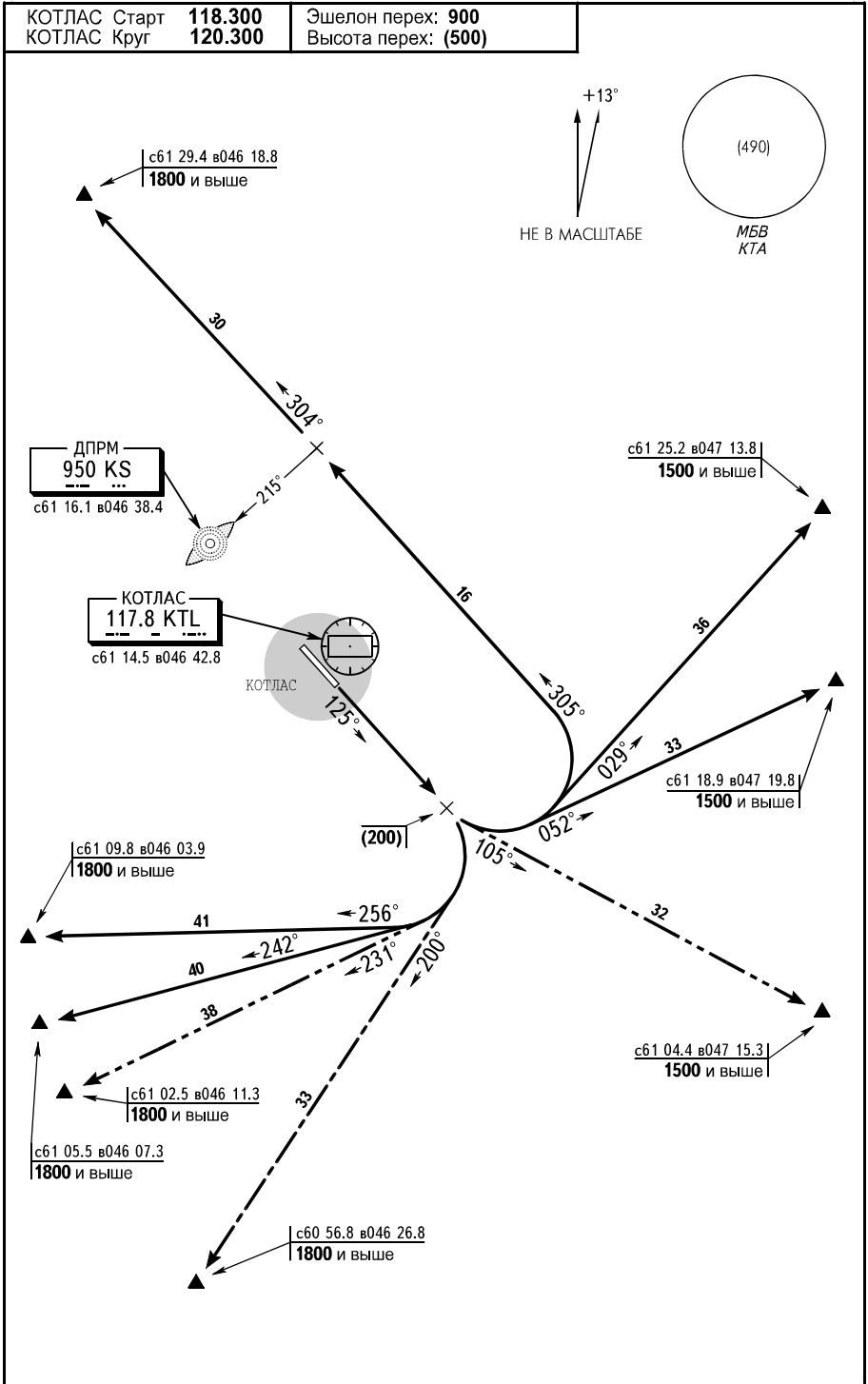
сб1 04.2
в046 02.4
1500 и ниже

сб1 04.6 в046 05.0
1500 и ниже

PANUS
сб0 31.0 в044 00.0

VELUS
сб0 46.0 в046 19.0

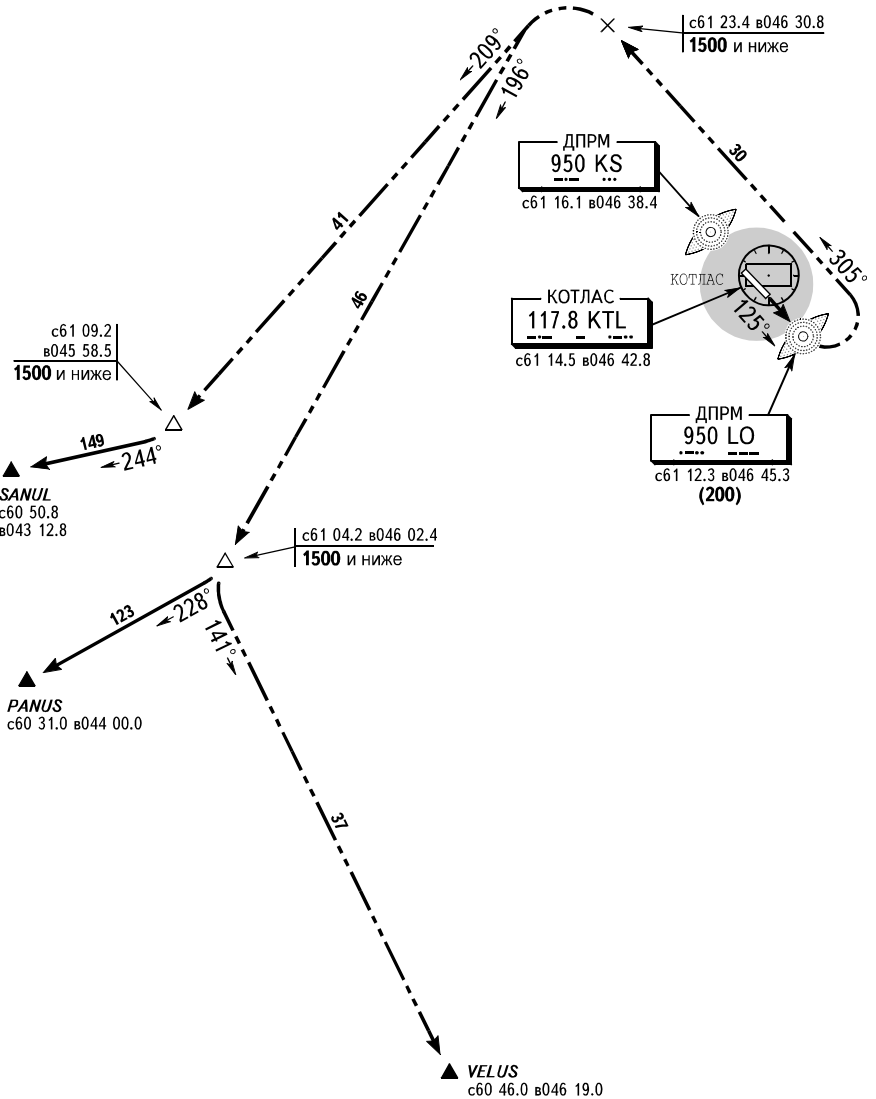
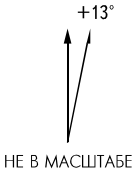
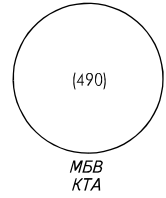




КОТЛАС Старт **118.300**
 КОТЛАС Круг **120.300**

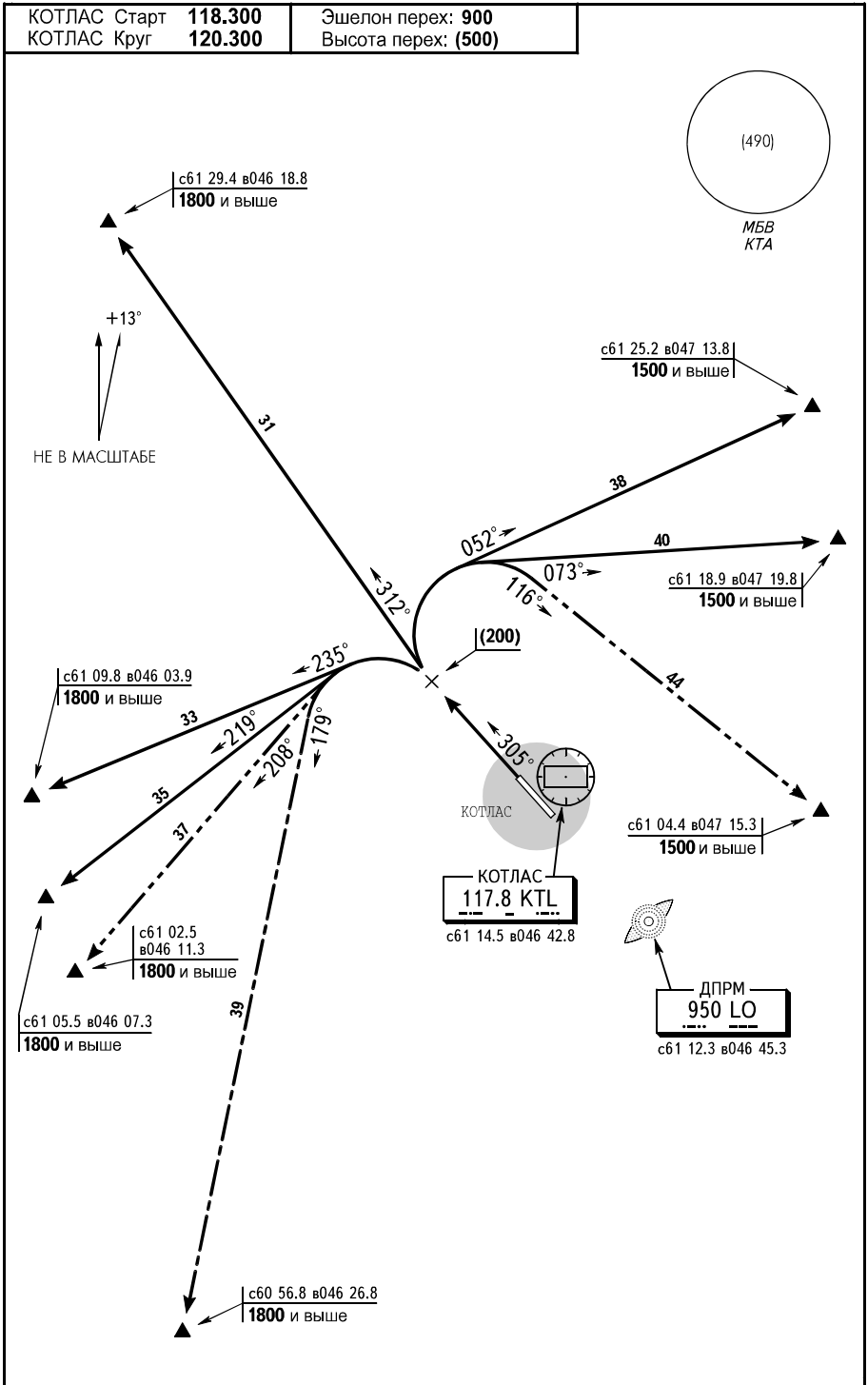
Эшелон перех: **900**
 Высота перех: **(500)**

При наличии ограничений
 в КОТЛАСКОМ аэроузле.



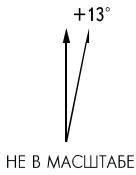
КОТЛАС Старт **118.300**
КОТЛАС Круг **120.300**

Эшелон перех: **900**
Высота перех: **(500)**

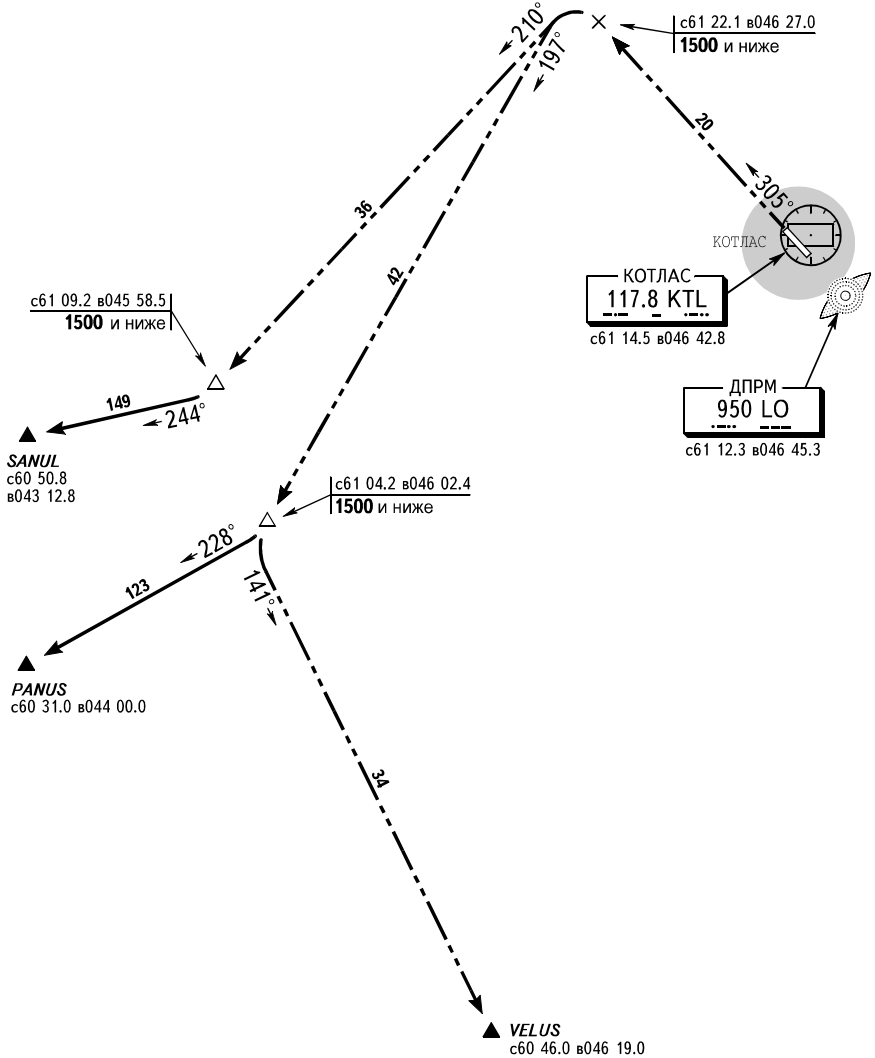
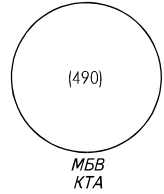


КОТЛАС Старт	118.300
КОТЛАС Круг	120.300

Эшелон перех:	900
Высота перех:	(500)



При наличии ограничений в КОТЛАССКОМ аэроузле.

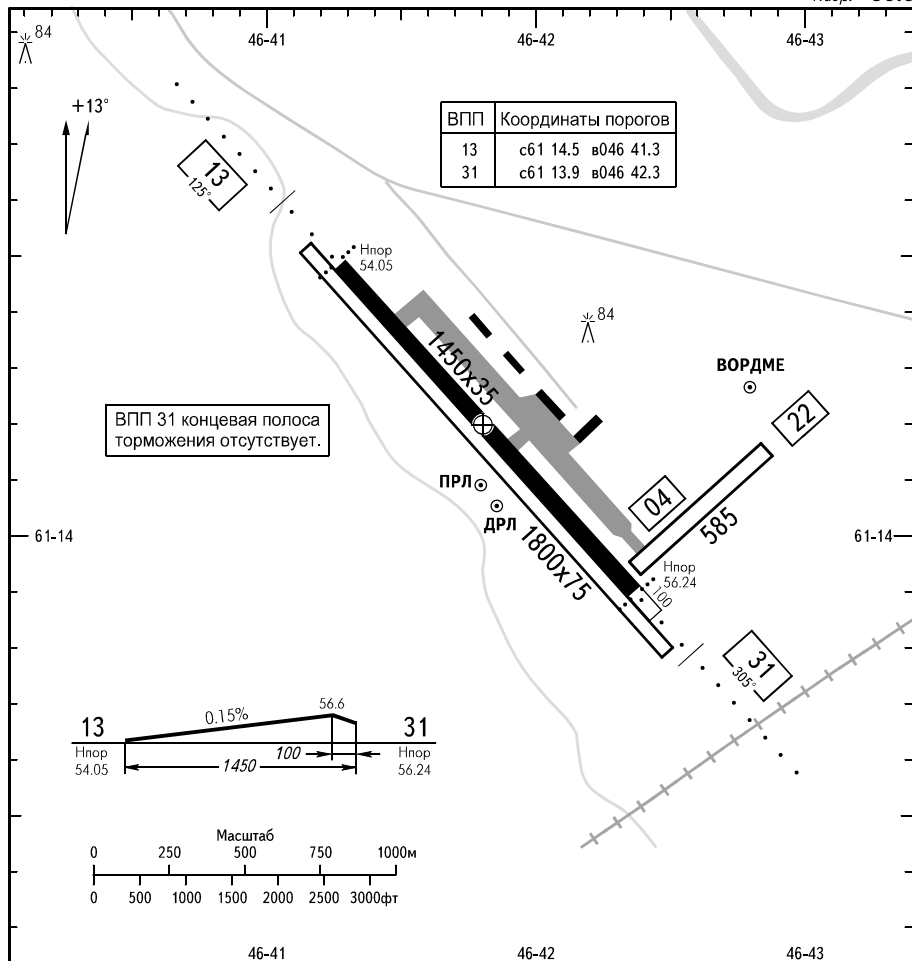


КОТЛАС Старт **118.300**
 КОТЛАС Транзит **131.700**

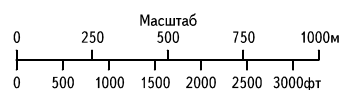
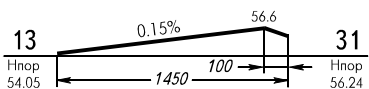
КОТЛАС, РОССИЯ

КТА:
 с61 14.2 в046 41.8

КОТЛАС
 Назр. **56.6**



ВПП 31 конечная полоса торможения отсутствует.



ВПП	СВЕТООБОРУДОВАНИЕ	РАСПОЛАГАЕМЫЕ ДИСТАНЦИИ			
		РДР	РДВ	РДПВ	РПД
13	ОМИ	1450	1700	1550	1450
31		1400	1550	1400	1400

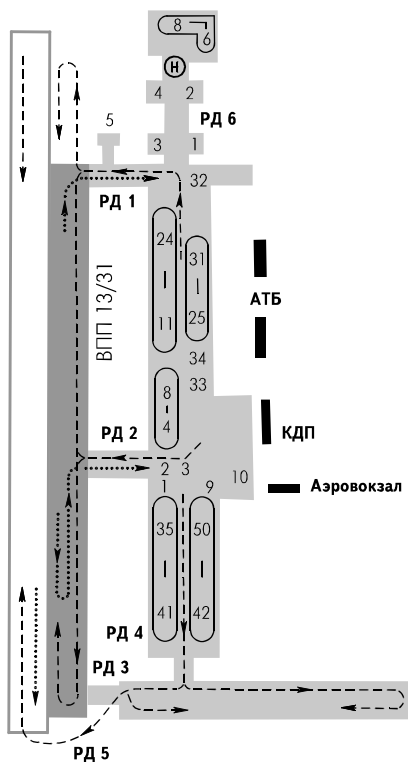
ВПП 13/31 ВС категории А разрешается выполнять взлет и посадку при попутной составляющей ветра не более 5 м/сек, в случае отсутствия ограничений в РЛЭ.

МИНИМУМЫ ДЛЯ ВЗЛЕТА

Кат. ВС	ВПП 13			ВПП 31		
	С огнями оси ВПП	Без огней оси ВПП		С огнями оси ВПП	Без огней оси ВПП	
день		ночь	день		ночь	
A		300	300		300	300
B		400	400		400	400
C						
D						

Тип и модификация ВС	Место стоянки	Ограничения по интенсивности движения	Примечания
Ан-24, 26	1-3	До 5 с/в в сутки	
Ан-30	1-3	До 5 с/в в сутки	При условии наличия на борту ИТС, буксировочного водила и техаптечки
Як-40	1-8	До 20 с/в в сутки	

НЕ В МАСШТАБЕ



РД	Покрытие	Грузонапряженность	Ширина
1, 2	асф.бетон	21т	13
3, 4	грунт	12т	16
5	грунт	5.5т	16
6	бетон	15т	7

1. На концевых участках ИВПП отсутствуют уширения. Развороты производить на минимальной скорости.
2. Руление по РД 1, 2 осуществлять на пониженной скорости строго по оси руления.
3. Руление по РД 5, производится в зимнее время на лыжном шасси.

КОТЛАС Посадка **118.300**
 КОТЛАС Круг **120.300**

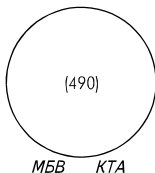
КОТЛАС, РОССИЯ

КОТЛАС

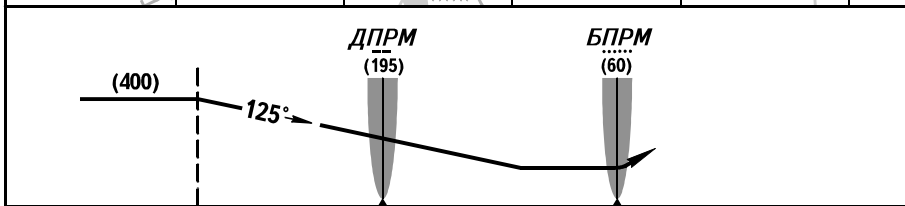
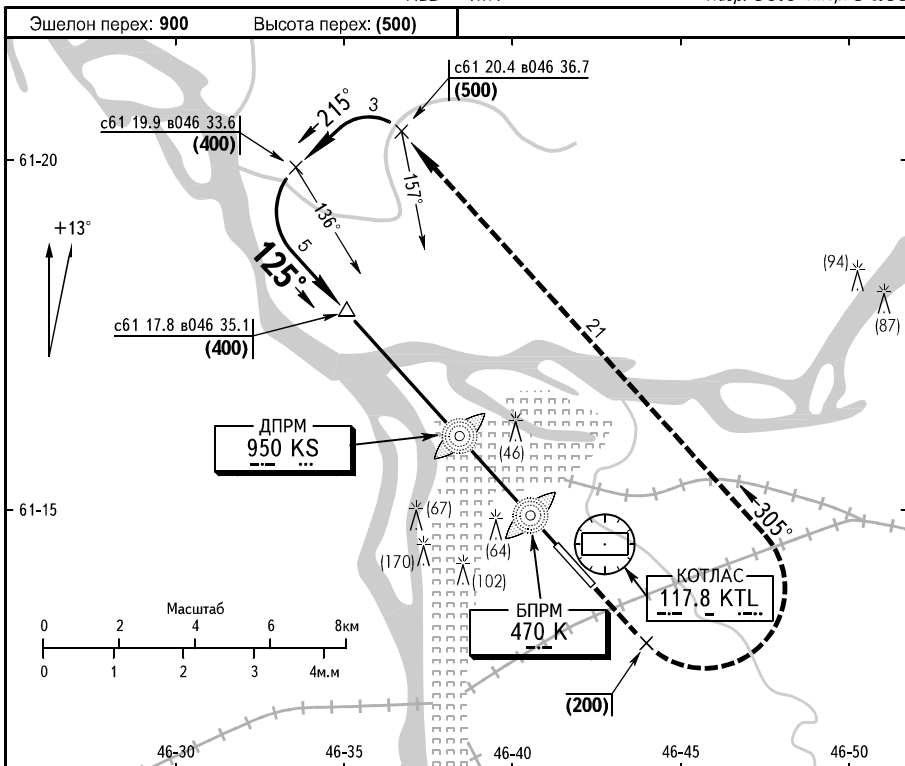
ОСП ВПП 13

ДПРМ **950 KS**

Наэр. **56.6** Нпор. **54.05**



МБВ КТА



уход на второй круг: Набор (200), ЛЕВЫЙ разворот с набором (500) на МПУ 305°, далее по схеме захода.

Кат. ВС	ПОСАДКА ВПП 13	
	ОСП	
А	115x1700	
В	115x1700	
С	115x1700	
Д		
Верг.	115x1200	

КОТЛАС Посадка **118.300**
 КОТЛАС Круг **120.300**

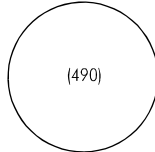
КОТЛАС, РОССИЯ

КОТЛАС

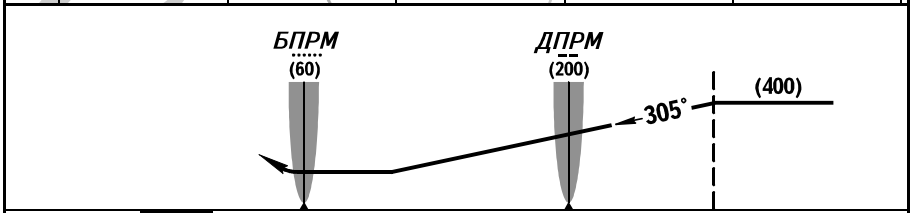
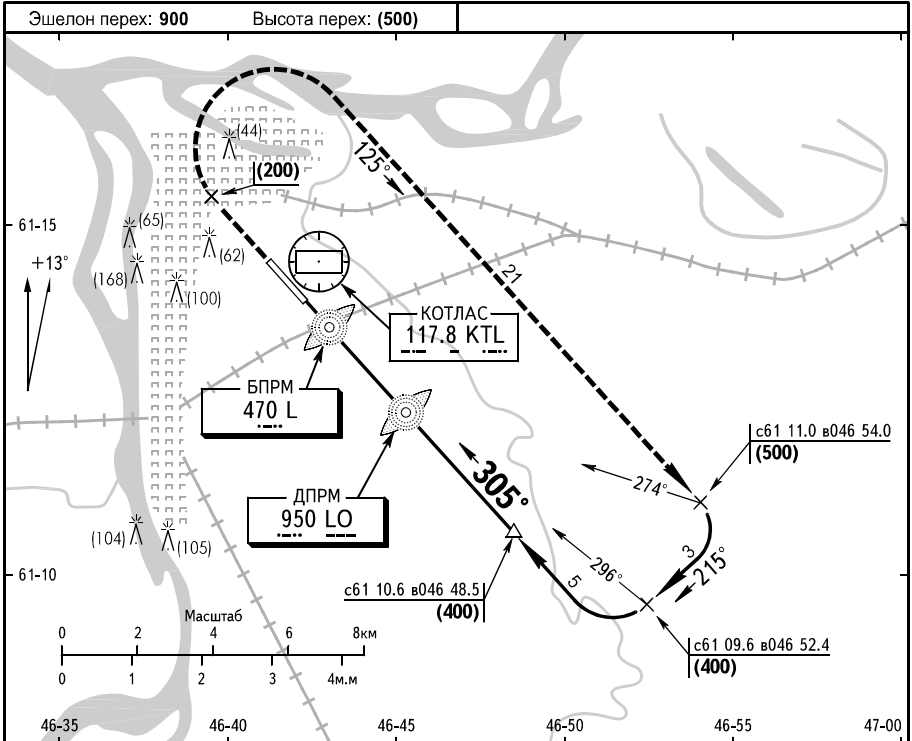
ОСП ВПП 31

ДПРМ **950 LO**

Наэр. **56.6** Нпор. **56.24**



МБВ КТА



УХОД НА ВТОРОЙ КРУГ: Набор (200), ПРАВЫЙ разворот с набором (500) на МПУ 125°, далее по схеме захода.

Кот. ВС	ПОСАДКА ВПП 31	
	ОСП	
A	110x1700	
B	110x1700	
C	110x1700	
D		
Верт.	110x1200	



КОТЛАС Посадка **118.300**
 КОТЛАС Круг **120.300**

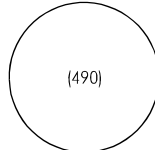
КОТЛАС, РОССИЯ

КОТЛАС

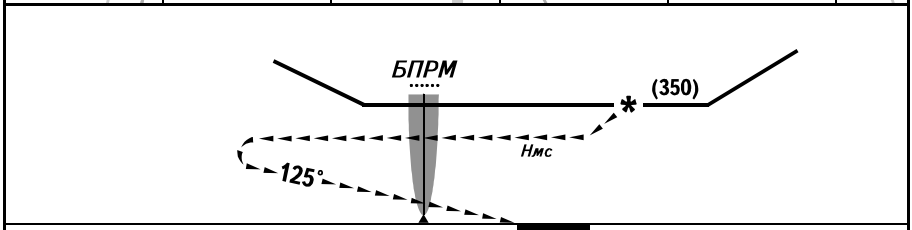
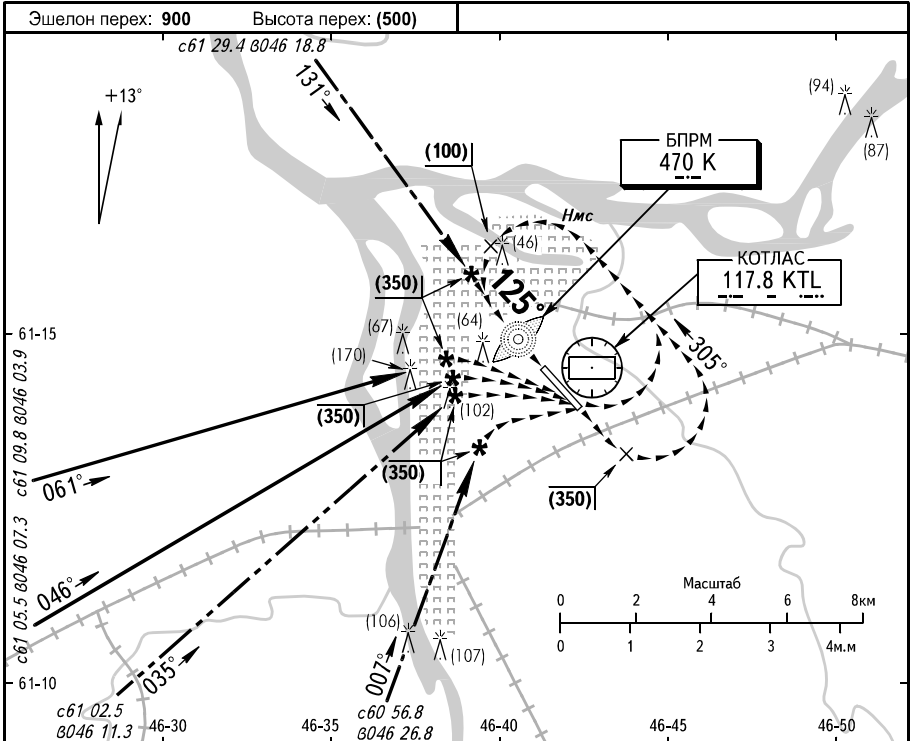
ВЗП ВПП 13

БПРМ **470 К**

Наэр. **56.6** Нпор. **54.05**



МБВ КТА



уход на второй круг: Набор (200), ЛЕВЫЙ разворот с набором (500) на МПУ 305°, далее по схеме захода.

Кат. ВС	ПОСАДКА ВПП 13		
	Нмс взп	Ннго	Двид
А	270	350	3000
В			
С	300	400	
Д			
Дшф			

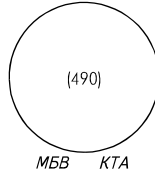
КОТЛАС Посадка **118.300**
 КОТЛАС Круг **120.300**

КОТЛАС, РОССИЯ

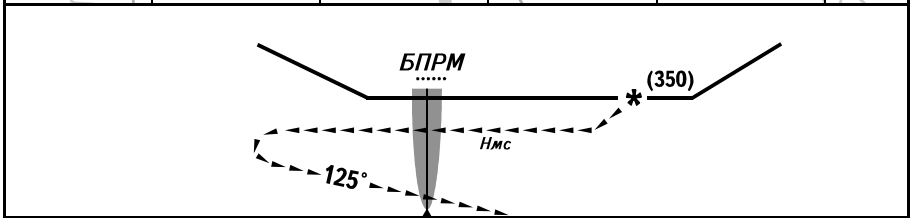
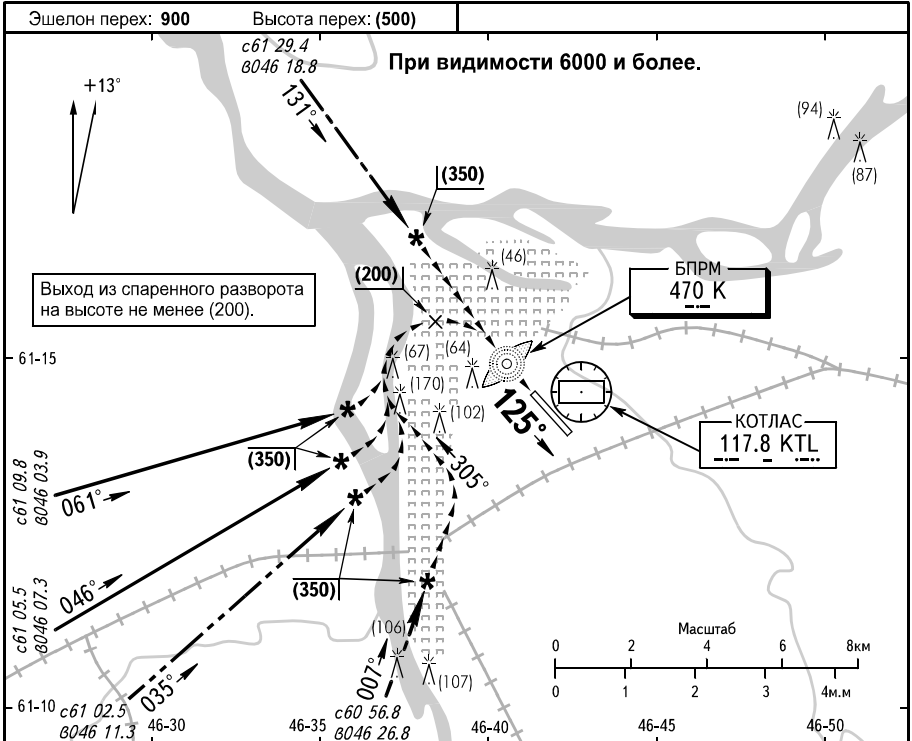
КОТЛАС
 ВЗП ВПП 13

БПРМ **470 К**

Наэр. **56.6** Нпор. **54.05**



МБВ КТА



УХОД НА ВТОРОЙ КРУГ: Набор (200), ЛЕВЫЙ разворот с набором (500) на МПУ 305°, далее по схеме захода.

Кат. ВС	ПОСАДКА ВПП 13		
	Нмс взп	Ннго	Двид
A	270	350	3000
B	300	400	
C			
D			
Дшф			

КОТЛАС Посадка **118.300**
 КОТЛАС Круг **120.300**

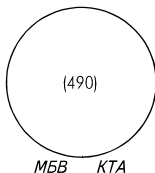
КОТЛАС, РОССИЯ

КОТЛАС

ВЗП ВПП 13

БПРМ **470 К**

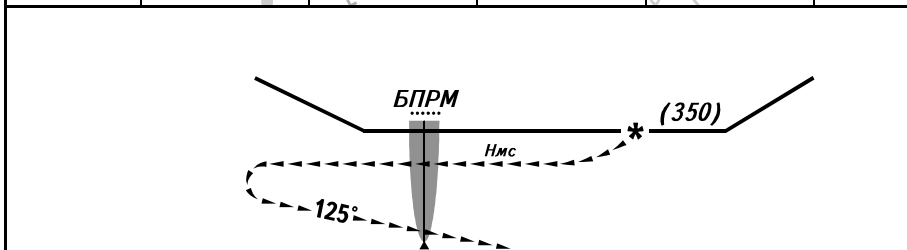
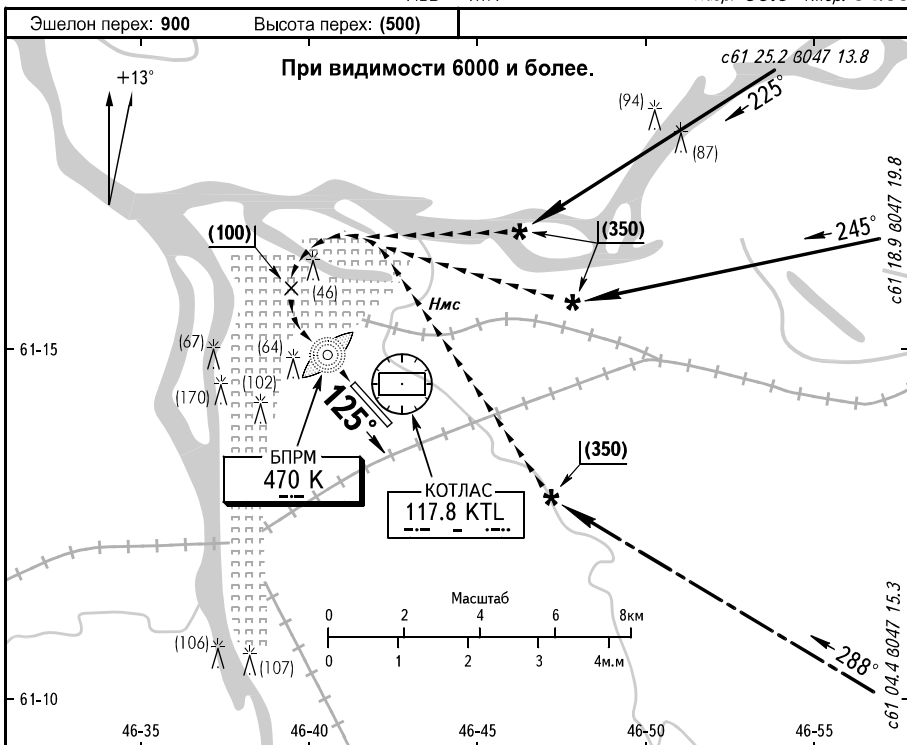
Наэр. **56.6** Нпор. **54.05**



МБВ КТА

Эшелон перех: **900**

Высота перех: **(500)**



УХОД НА ВТОРОЙ КРУГ: Набор (200), ЛЕВЫЙ разворот с набором (500) на МПУ 305°, далее по схеме захода.

Кат. ВС	ПОСАДКА ВПП 13		
	Нмс взп	Ннго	Двид
А	270	350	3000
В			
С	300	400	
Д			
Дшф			

КОТЛАС Посадка **118.300**
 КОТЛАС Круг **120.300**

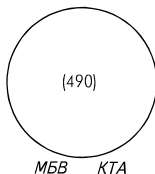
КОТЛАС, РОССИЯ

КОТЛАС

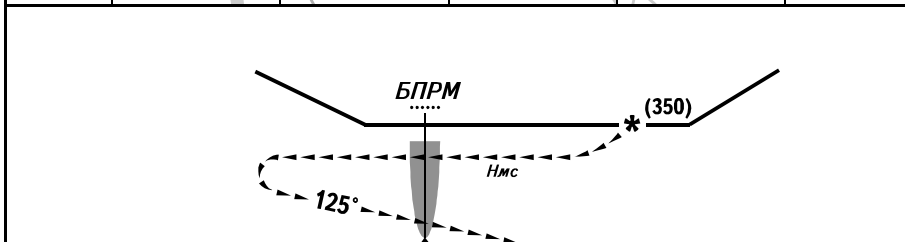
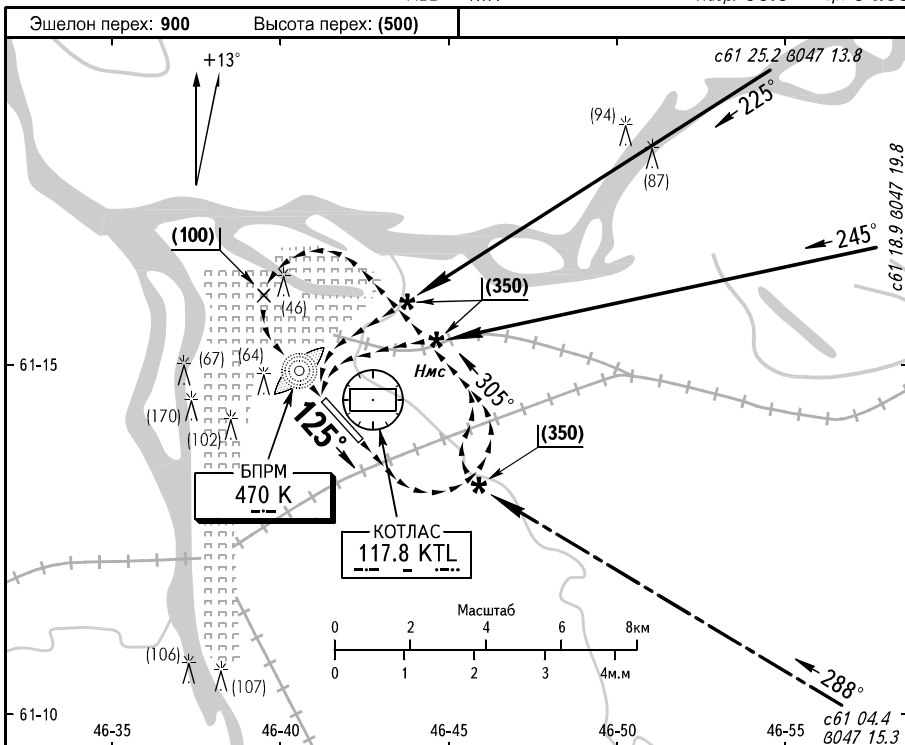
ВЗП ВПП 13

БПРМ **470 К**

Наэр. **56.6** Нпор. **54.05**



МБВ КТА



УХОД НА ВТОРОЙ КРУГ: Набор (200), ЛЕВЫЙ разворот с набором (500) на МПУ 305°, далее по схеме захода.

Кат. ВС	ПОСАДКА ВПП 13		
	Нмс взп	Ннго	Двид
A	270	350	3000
B			
C	300	400	
D			
Дшф			

КОТЛАС Посадка **118.300**
 КОТЛАС Круг **120.300**

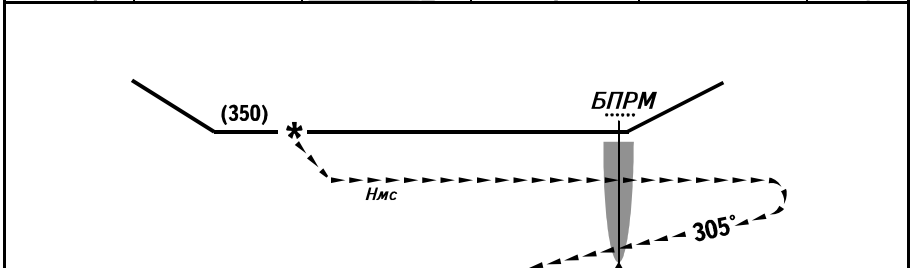
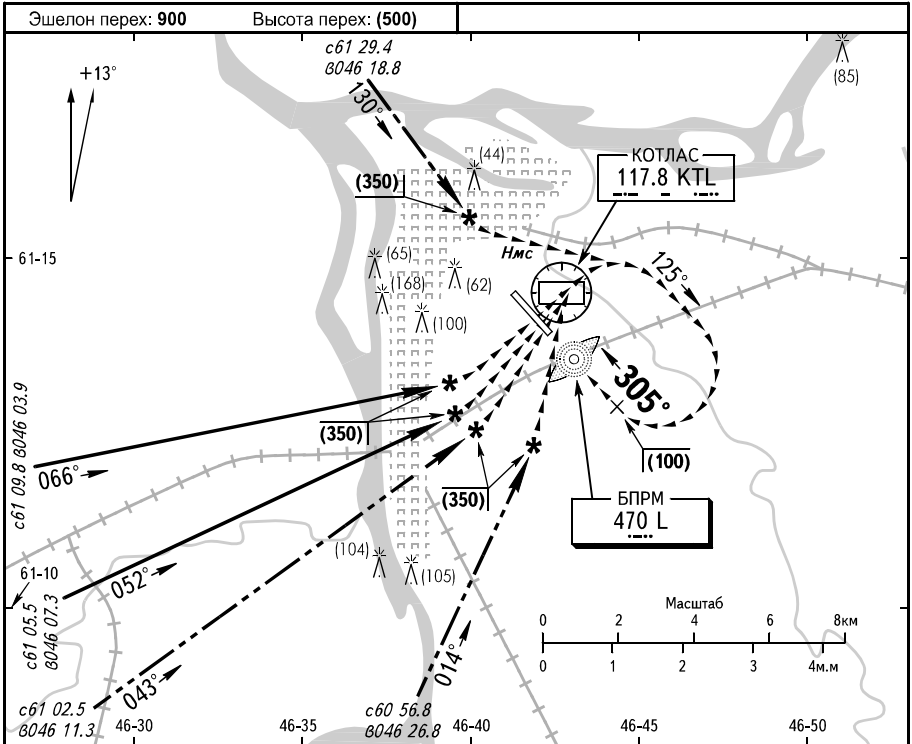
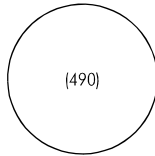
КОТЛАС, РОССИЯ

КОТЛАС

ВЗП ВПП 31

БПРМ **470 L**

Наэр. **56.6** Нпор. **56.24**



УХОД НА ВТОРОЙ КРУГ: Набор (200), ПРАВЫЙ разворот с набором (500) на МПУ 125°, далее по схеме захода.

Кат. ВС	ПОСАДКА ВПП 31		
	Нмс взп	Ннго	Двид
A	270	350	3000
B			
C	300	400	
D			
Дшф			

КОТЛАС Посадка **118.300**
 КОТЛАС Круг **120.300**

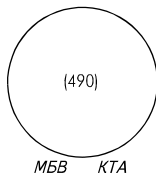
КОТЛАС, РОССИЯ

КОТЛАС

ВЗП ВПП 31

БПРМ **470 L**

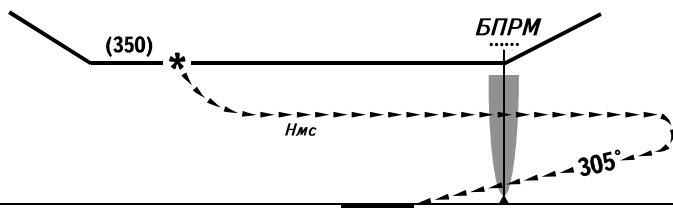
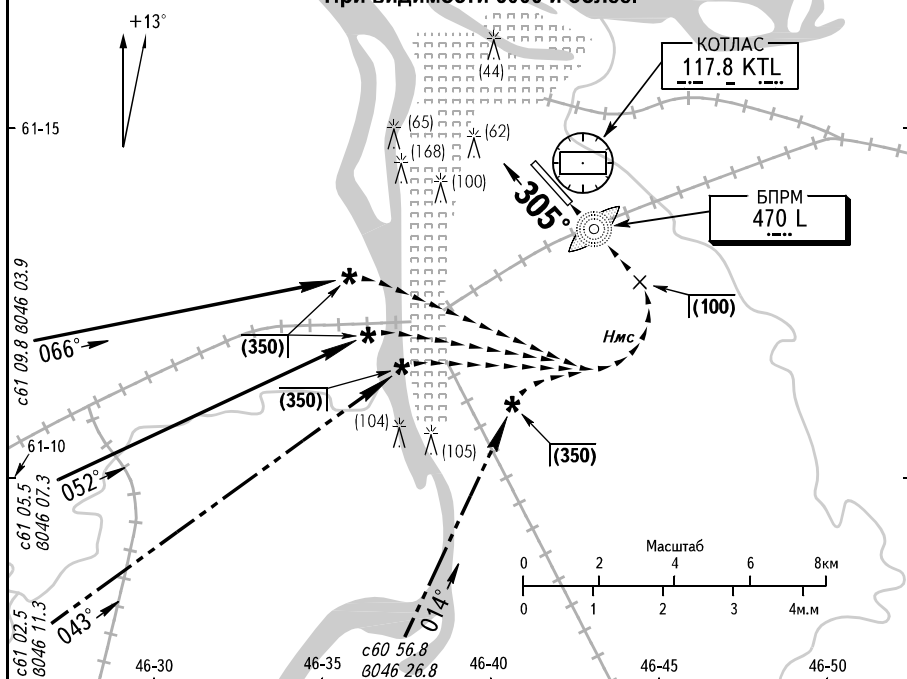
Наэр. **56.6** Нпор. **56.24**



МБВ КТА

Эшелон перех: **900** Высота перех: **(500)**

При видимости 6000 и более.



уход на второй круг: Набор (200), ПРАВЫЙ разворот с набором (500) на МПУ 125°, далее по схеме захода.

Кат. ВС	ПОСАДКА ВПП 31		
	Нмс взп	Ннго	Двид
A	270	350	3000
B			
C	300	400	
D			
Дшф			

КОТЛАС Посадка **118.300**
 КОТЛАС Круг **120.300**

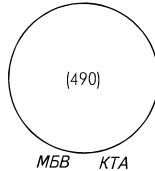
КОТЛАС, РОССИЯ

КОТЛАС

ВЗП ВПП 31

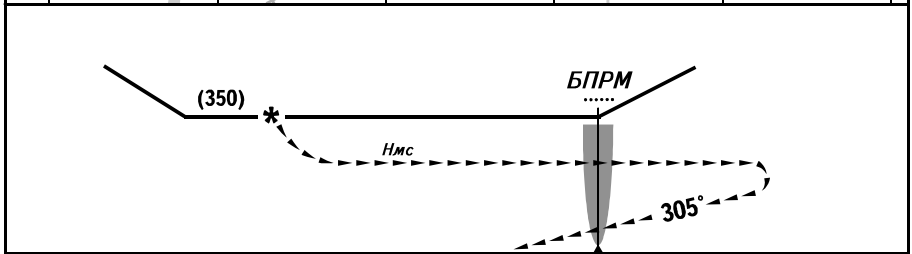
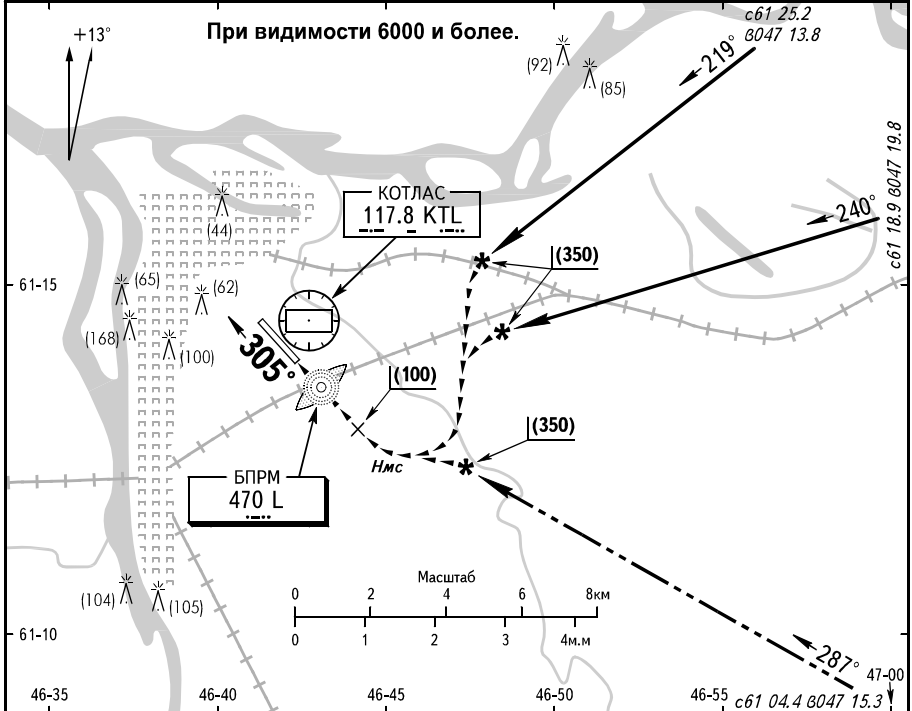
БПРМ **470 L**

Наэр. **56.6** Нпор. **56.24**



МБВ КТА

Эшелон перех: **900** Высота перех: **(500)**



уход на второй круг: Набор (200), ПРАВЫЙ разворот с набором (500) на МПУ 125°, далее по схеме захода.

Кат. ВС	ПОСАДКА ВПП 31		
	Нмс взп	Ннго	Двид
A	270	350	3000
B			
C	300	400	
D			
Дшф			

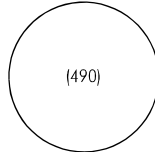
КОТЛАС Посадка **118.300**
 КОТЛАС Круг **120.300**

КОТЛАС, РОССИЯ

КОТЛАС

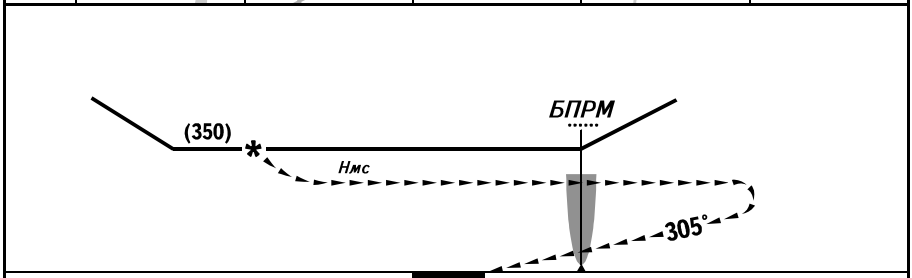
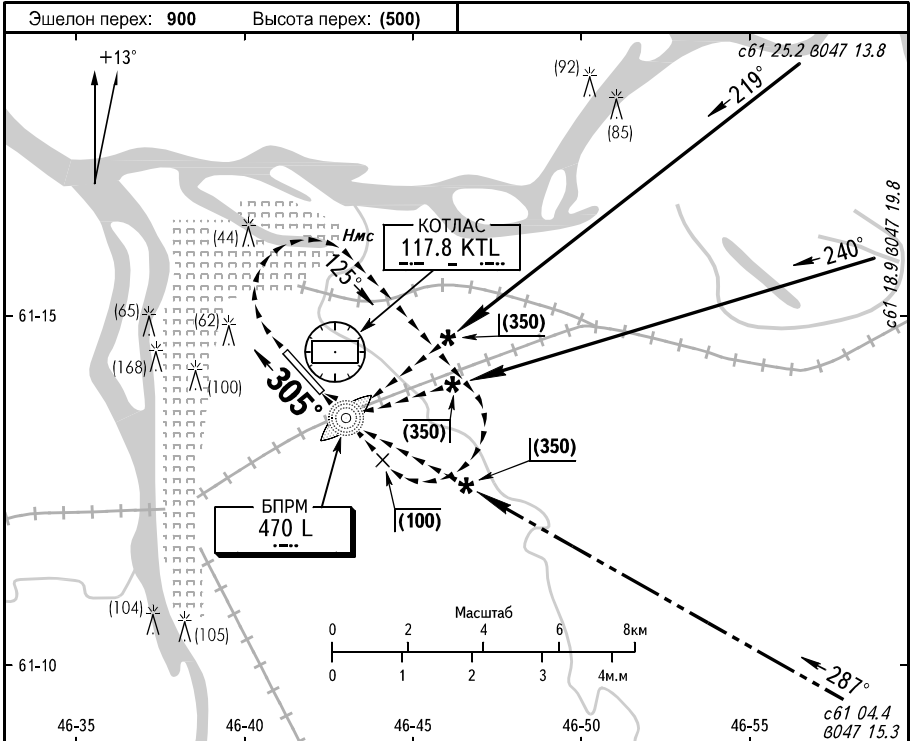
ВЗП ВПП 31

БПРМ **470 L**



МБВ КТА

Наэр. **56.6** Нпор. **56.24**



УХОД НА ВТОРОЙ КРУГ: Набор (200), ПРАВЫЙ разворот с набором (500) на МПУ 125°, далее по схеме захода.

Кат. ВС	ПОСАДКА ВПП 31		
	Нмс взп	Ннго	Двид
А	270	350	3000
В			
С	300	400	
Д			
Дшф			