

UOOO АД 2.1 ИНДЕКС МЕСТОПОЛОЖЕНИЯ И НАЗВАНИЕ АЭРОДРОМА.  
UOOO АД 2.1 AERODROME LOCATION INDICATOR AND NAME.

UOOO НОРИЛЬСК/Алыкель  
UOOO NORILSK/Alykel

UOOO АД 2.2 ГЕОГРАФИЧЕСКИЕ И АДМИНИСТРАТИВНЫЕ ДАННЫЕ ПО АЭРОДРОМУ.  
UOOO АД 2.2 AERODROME GEOGRAPHICAL AND ADMINISTRATIVE DATA.

1.	Контрольная точка и координаты местоположения на АД ARP coordinates and site at AD	6918.6с 08720.0в. В центре ВПП 01/19 6918.6N 08720.0E. In the centre of RWY 01/19
2.	Направление и расстояние от города Direction and distance from city	34 км З г. Норильск 34 km W of Norilsk
3.	Превышение/расчетная температура Elevation/Reference temperature	181.0м/-12°C 181.0m/-12°C
4.	Магнитное склонение/годовые изменения MAG VAR/Annual change	19°В 19°E
5.	Администрация АД: адрес, телефон, телефакс, телекс, AFS AD Administration: address, telephone, telefax, telex, AFS	663310, Красноярский край, г. Норильск, ул. Севастопольская, 7 7 Sevastopolskaya St., Norilsk, Krasnoyarsk region, 663310 Тел./Tel.: (3919) 46-02-01, 42-37-34 Факс/Fax: (3919) 42-37-29 AFS: УОООКОЬ/УОООКОХХ
6.	Вид разрешенных полетов Types of traffic permitted	ППП/ПВП IFR/VFR
7.	Примечания Remarks	нет NIL

UOOO АД 2.3 ЧАСЫ РАБОТЫ.  
UOOO АД 2.3 OPERATIONAL HOURS.

1.	Администрация АД AD Administration	ПН-ПТ: 0200-1000 (0100-0900) СБ, ВС, празд: не работает MON-FRI: 0200-1000 (0100-0900) SAT, SUN, HOL: U/S
2.	Таможня и иммиграционная служба Customs and immigration	нет NIL
3.	Медицинская и санитарная служба Health and sanitation	к/с H24
4.	Бюро САИ AIS Briefing Office	к/с H24
5.	Бюро информации ОВД (ARO) ATS Reporting Office (ARO)	к/с H24
6.	Метеорологическое бюро по инструктажу MET Briefing Office	к/с H24
7.	ОВД ATS	к/с H24
8.	Заправка топливом Fuelling	к/с H24
9.	Обслуживание Handling	к/с H24
10.	Безопасность Security	к/с H24
11.	Противообледенение De-icing	к/с H24
12.	Примечания Remarks	Тм = UTC+ 7 час. (зима), UTC+ 8 час. (лето) LT = UTC+ 7 HR (Winter), UTC+ 8 HR (Summer)

**UOOO AD 2.4 СЛУЖБЫ И СРЕДСТВА ПО ОБСЛУЖИВАНИЮ.**  
**UOOO AD 2.4 HANDLING SERVICES AND FACILITIES.**

1.	Погрузочно-разгрузочные средства Cargo-handling facilities	Средства обработки грузов весом до 5 тонн. Facilities for handling of cargo up to 5 tons.
2.	Типы топлива/масел Fuel/oil types	ТС-1, РТ/МС-8П TS-1 (equivalent Jet-A-1), RT/MS-8P
3.	Средства заправки топливом/емкость Fuelling facilities/capacity	Имеются, ограничений нет. AVBL, without limitation.
4.	Средства по удалению льда De-icing facilities	Имеются. AVBL
5.	Места в ангаре для прибывающих ВС Hangar space for visiting aircraft	нет NIL
6.	Ремонтное оборудование для прибывающих ВС Repair facilities for visiting aircraft	Мелкий ремонт в АТБ. Minor repairs at repair base.
7.	Примечания Remarks	нет NIL

**UOOO AD 2.5 СРЕДСТВА ДЛЯ ОБСЛУЖИВАНИЯ ПАССАЖИРОВ.**  
**UOOO AD 2.5 PASSENGER FACILITIES.**

1.	Гостиницы Hotels	Имеется. AVBL
2.	Рестораны Restaurants	Имеются. AVBL
3.	Транспортное обслуживание Transportation	Автобус, такси Buses, taxis
4.	Медицинское обслуживание Medical facilities	Медпункт в аэровокзале, комнаты отдыха, поликлиника, служба скорой помощи, больница в г. Норильск Aidpost at Airport Terminal, rest rooms, polyclinic, ambulance service, hospital in Norilsk
5.	Банк и почтовое отделение Bank and Post Office	Имеется почтовое отделение. Post Office AVBL
6.	Туристическое бюро Tourist Office	нет NIL
7.	Примечания Remarks	нет NIL

**UOOO AD 2.6 АВАРИЙНО-СПАСАТЕЛЬНАЯ И ПРОТИВОПОЖАРНАЯ СЛУЖБА.**  
**UOOO AD 2.6 RESCUE AND FIRE FIGHTING SERVICES.**

1.	Категория аэродрома по противопожарному обслуживанию AD category for fire fighting	к/с, кат. 8 H24, CAT 8
2.	Аварийно-спасательное оборудование Rescue equipment	Имеется AVBL
3.	Возможности по удалению ВС, потерявших способность двигаться Capability for removal of disabled aircraft	Имеется AVBL
4.	Примечания Remarks	Оборудование для эвакуации ВС иностранного производства на АД отсутствует. В случае повреждения ВС, оборудование предоставляется авиакомпанией. Capability for removal of disabled foreign-made ACFT is not AVBL, in this case appropriate EQPT shall be supplied by airline.

**UOOO AD 2.7 СЕЗОННОЕ ИСПОЛЬЗОВАНИЕ ОБОРУДОВАНИЯ – УДАЛЕНИЕ ОСАДКОВ.**  
**UOOO AD 2.7 SEASONAL AVAILABILITY – CLEARING.**

1.	Виды обслуживания для удаления осадков Types of clearing equipment	Имеется. AVBL
2.	Очередность удаления осадков Clearance priorities	См. раздел AD 1.2 See AD 1.2
3.	Примечания Remarks	нет NIL

**U000 AD 2.8 ДАННЫЕ ПО ПЕРРОНАМ, РД И МЕСТАМ ПРОВЕРОК.**  
**U000 AD 2.8 APRONS, TAXIWAYS AND CHECK LOCATION DATA.**

1.	Покрытие и прочность перронов Aprons surface and strength	MC/Standс: 1-4 – армобетон/Reinforced Concrete, PCN 78/R/A/X/T 5-14 – армобетон/Reinforced Concrete, PCN 47/R/A/X/T 15-17 – армобетон/Reinforced Concrete, PCN 68/R/A/X/T
2.	Ширина, покрытие и прочность РД TWY width, surface and strength	РД/ TWY: А, В – 22.5m, армобетон/Reinforced Concrete, PCN 68/R/A/X/T
3.	Местоположение и превышение мест проверки высотомера ACL location and elevation	На ВПП On RWY
4.	Местоположение точек проверки VOR/INS VOR/INS checkpoints	нет NIL
5.	Примечания Remarks	нет NIL

**U000 AD 2.9 СИСТЕМЫ УПРАВЛЕНИЯ НАЗЕМНЫМ ДВИЖЕНИЕМ, КОНТРОЛЯ ЗА НИМ И СООТВЕТСТВУЮЩИЕ**  
**МАРКИРОВОЧНЫЕ ЗНАКИ.**  
**U000 AD 2.9 SURFACE MOVEMENT GUIDANCE, CONTROL SYSTEM AND MARKING.**

1.	Использование опознавательных знаков мест стоянки ВС, указательных линий РД и системы визуального управления постановки на стоянки Use of aircraft stand ID signs, TWY guide lines, visual docking/parking guidance system of aircraft stands	Указательные знаки в местах входа на ВПП, обозначения РД, МС. Визуальных средств управления рулением нет. Guidance signs boards at entrances to RWY, TWY, aircraft stands designators. Taxi guidance visual aids – NIL.
2.	Маркировочные знаки, огни ВПП и РД RWY and TWY marking and LGT	Маркировка порога ВПП, зоны приземления, осевой линии, отметки фиксированных дистанций, края ВПП, цифрового значения МПУ, места ожидания при рулении; осевая линия РД на всех РД. Marking of RWY threshold, TDZ, centre line, fixed distances, edge, landing magnetic track value, and taxi holding positions; taxiway centre line on all taxiways.
3.	Огни линии "стоп" Stop bars	нет NIL
4.	Примечания Remarks	нет NIL

**U000 AD 2.10 АЭРОДРОМНЫЕ ПРЕПЯТСТВИЯ.**  
**U000 AD 2.10 AERODROME OBSTACLES.**

В зонах захода на посадку и взлета In approach/TKOF areas				В зоне полета по кругу и на аэродроме In traffic circuit area and at AD			Примечания Remarks
1				2			3
ВПП/зона RWY/area	Тип препятствий Obstacle type	Превышение Elevation	Координаты Coordinates	Тип препятствий Obstacle type	Превышение Elevation	Координаты Coordinates	
Смотри раздел АД 2.2 U000 карты IAC-ICAO See AD 2.2 U000, Charts IAC-ICAO							

UOOO АД 2.11 ПРЕДОСТАВЛЯЕМАЯ МЕТЕОРОЛОГИЧЕСКАЯ ИНФОРМАЦИЯ.  
UOOO АД 2.11 METEOROLOGICAL INFORMATION PROVIDED.

1.	Соответствующий метеорологический орган Associated MET Office	Алыкель Alykel
2.	Часы работы и метеорологический орган по информации в другие часы Hours of service and MET Office outside hours	к/с H24
3.	Орган, ответственный за составление TAF, сроки действия Office responsible for TAF preparation, periods of validity	Алыкель 12, 24 час Alykel 12, 24 HR
4.	Типы прогнозов на посадку и частота составления Type of landing forecast and interval of issuance	TREND 1 час TREND 1 HR
5.	Предоставляемые консультации/инструктаж Briefing/consultation provided	Индивидуальная консультация. Personal consultation.
6.	Предоставляемая полетная документация и используемые языки Flight documentation and language(s) used	Карты и тексты прогнозов по аэродромам. Рус., англ. Charts, AD forecast texts. RUS, ENG
7.	Карты и другая информация, предоставляемая для инструктажа или консультации Charts and other information available for briefing or consultation	U <sub>85</sub> -U <sub>20</sub> , P <sub>85</sub> -P <sub>20</sub> , SWH, SWM
8.	Дополнительное оборудование, используемое для предоставления информации Supplementary equipment available for providing information	ВОЛМЕТ VOLMET
9.	Органы ОВД, обеспечиваемые информацией ATS units provided with information	Норильск-Круг, Посадка, Старт, РДЦ Norilsk- Krug, TWR, ACC
10.	Дополнительная информация Additional information (limitation of service, etc.)	нет NIL

UOOO АД 2.12 ФИЗИЧЕСКИЕ ХАРАКТЕРИСТИКИ ВПП.  
UOOO АД 2.12 RUNWAY PHYSICAL CHARACTERISTICS.

ВПП	ИПУ ВПП МПУ ВПП	Размеры ВПП (м)	Несущая способность (PCN), покрытие ВПП и КПП	Координаты порога ВПП	Превышение порогов, наивысшей точки зоны приземления ВПП, оборудованных для точного захода
RWY NR	TRUE & MAG BRG	Dimensions of RWY (m)	Strength (PCN), surface of RWY and SWY	THR coordinates	THR elevation and highest elevation of TDZ of precision APCH RWY
1	2	3	4	5	6
01	032°20' 013°	3430x45	PCN 47/R/A/X/T Asphalt-Concrete	6917.8N 08718.6E	THR 164.0 m
19	212°20' 193°	3430x45	PCN 47/R/A/X/T Asphalt-Concrete	6919.4N 08721.4E	THR 174.0 m
Уклон ВПП и КПП Slope of RWY and SWY	КПП (м) Stopway (m)	Размеры полос, свободных от препятствий (м) CWY dimensions (m)	Размеры летной полосы (м) Strip dimensions (m)	Свободная от препятствий зона OFZ	Примечания Remarks
7	8	9	10	11	12
5.5%	нет/NIL	150x45	3730x300	нет/NIL	нет/NIL
16%	нет/NIL	150x77	3730x300	нет/NIL	нет/NIL

**UOOO AD 2.13 ОБЪЯВЛЕННЫЕ ДИСТАНЦИИ.**  
**UOOO AD 2.13 DECLARED DISTANCES.**

Обозначение ВПП RWY designator	РДР (м) TORA (m)	РДВ (м) TODA (m)	РДПВ (м) ASDA (m)	РПД (м) LDA (m)	Примечания Remarks
1	2	3	4	5	6
01	3330	3480	3330	3430	нет/NIL
19	3330	3480	3330	3430	нет/NIL

**UOOO AD 2.14 ОГНИ ПРИБЛИЖЕНИЯ И ОГНИ ВПП.**  
**UOOO AD 2.14 APPROACH AND RUNWAY LIGHTING.**

Обозначение ВПП RWY designator	Тип, протяженность и сила света огней приближения APCH LGT type LEN INTST	Огни порога ВПП, цвет фланговых горизонтов THR LGT colour WBAR	VASIS (МЕНТ) PAPI VASIS (МЕНТ) PAPI	Протяженность огней зоны приземления TDZ, LGT LEN	Протяженность, интервалы установки, цвет и сила света огней осевой линии ВПП RWY centre line LGT length, spacing, colour, INTST	Протяженность, интервалы установки, цвет и сила света посадочных огней ВПП RWY edge LGT LEN, spacing, colour, INTST	Цвет ограничительных огней ВПП и фланговых горизонтов RWY end LGT colour WBAR	Протяженность и цвет огней концевой полосы торможения SWY LGT LEN (m) colour	Примечания Remarks
1	2	3	4	5	6	7	8	9	10
01	HIALS CAT I 893.5 m	зеленые green	PAPI Left/2°40'	нет NIL	нет NIL	3430m, 60m 2830m white last 600m yellow, HIRL	красные red	нет NIL	нет NIL
19	HIALS CAT I 875.0 m	зеленые green	PAPI Left/2°40'	600 m	нет NIL	3430m, 60m 2830m white last 600m yellow, HIRL	красные red	нет NIL	нет NIL

**UOOO AD 2.15 ПРОЧИЕ ОГНИ, РЕЗЕРВНЫЙ ИСТОЧНИК ЭЛЕКТРОПИТАНИЯ.**  
**UOOO AD 2.15 OTHER LIGHTING, SECONDARY POWER SUPPLY.**

1.	Аэродромный маяк/опознавательный маяк, местоположение и характеристики ABN/IBN location, characteristics and hours of operation	нет NIL
2.	Местоположение указателя направления посадки (LDI) Анемометр, местоположение и освещение LDI location and LGT. Anemometer location and LGT	См. карту АД See AD Chart
3.	Рулежные огни и огни осевой линии РД TWY edge and centre line lighting	Боковые: на всех РД, осевые: нет Edge: all TWY, centre line: NIL
4.	Резервный источник электропитания/время переключения Secondary power supply/switch-over time	Имеется на все огни АД/ 1сек. Secondary power supply to all lighting at AD/ 1sec.
5.	Примечания Remarks	нет NIL

**UOOO AD 2.16 ЗОНА ПОСАДКИ ВЕРТОЛЕТОВ.**  
**UOOO AD 2.16 HELICOPTER LANDING AREA.**

1.	Координаты зоны приземления и отрыва (TLOF) и порога зоны конечного этапа захода на посадку (FATO) Coordinates TLOF and THR of FATO	На ИВПП 01/19 At RWY 01/19
----	--	-------------------------------

**U000 AD 2.17 ВОЗДУШНОЕ ПРОСТРАНСТВО ОВД.**  
**U000 AD 2.17 AIR TRAFFIC SERVICES AIRSPACE.**

1.	Обозначение и боковые границы Designation and lateral limits	Норильск TMA см. карту района АД (ICAO) Norilsk TMA see Area Chart - ICAO	
2.	Вертикальные границы Vertical limits	- -	
3.	Классификация воздушного пространства Airspace classification	нет NIL	
4.	Позывной и язык органа ОВД ATS unit call sign and language(s)	Норильск -Круг, Старт, Посадка Norilsk-Krug, Start, Landing	Русский, английский RUS, ENG
5.	Абсолютная/относительная высота перехода Transition altitude/height	(1200) м (1200) m	
6.	Примечания Remarks	нет NIL	

**U000 AD 2.18 СРЕДСТВА СВЯЗИ ОВД.**  
**U000 AD 2.18 ATS COMMUNICATION FACILITIES.**

Обозначение службы Service designation	Позывной Call sign	Частота Frequency	Часы работы Hours of operation	Примечания Remarks
1	2	3	4	5
Для всех служб For all ATS units		124.0 121.5	H24 H24	Reserve FREQ Emergency FREQ
Контроль Control	Норильск - Контроль Norilsk - Control	132.5	к/с H24	Вып. функции Подхода Serves as Approach
Круг Radar	Норильск - Круг Norilsk - Krug	120.4	к/с H24	
Старт TWR	Норильск - Старт Norilsk - Start	118.3	к/с H24	
Посадка TWR	Норильск - Посадка Norilsk - Landing	118.3	к/с H24	
Руление GND	Норильск - Руление Norilsk - Taxiing	121.7	к/с H24	
Метео MET	Норильск - Метео Norilsk - Meteo	126.8	к/с H24	

УООО АД 2.19 РАДИОНАВИГАЦИОННЫЕ СРЕДСТВА И СРЕДСТВА ПОСАДКИ.  
U000 AD 2.19 RADIO NAVIGATION AND LANDING AIDS.

Тип средства, категория ILS/MLS Магнитное склонение для VOR/ILS/MLS Type of aid, CAT of ILS/MLS VAR for VOR/ILS/MLS	Обозначения	Частота	Часы работы	Координаты места установки передающей антенны	Превышение антенны DME	Примечания
ID	Frequency	Hours of operation	Site of transmitting antenna coordinates	Elevation of DME transmitting antenna	Remarks	
1	2	3	4	5	6	7
ВОР ДМЕ (19°В) VOR DME (19°E)	НОР NOR	114.2	к/с H24	6918.2N 08718.2E		ПЗ-90.02 PZ-90.02
КРМ 01 ИЛС кат. 1 (19°В) LOC 01 ILS CAT I (19°E)	ИАП IAP	109.5	к/с H24	6919.9N 08722.3E		
ГРМ 01 GP 01		332.6	к/с H24	6918.1N 08719.1E		2°40', RDH 15.3 m
ДПРМ 01 ЛОМ 01	АП AP	535	к/с H24	6916.1N 08715.3E		013°MAG/3.94km to RWY 01
БПРМ 01 LMM 01	А A	260	к/с H24	6917.4N 08717.7E		013°MAG/1.10km to RWY 01
КРМ 19 ИЛС кат. 1 (19°В) LOC 19 ILS CAT I (19°E)	ИБФ IBF	110.3	к/с H24	6917.4N 08717.5E		
ГРМ 19 GP 19		335.0	к/с H24	6919.2N 08721.4E		2°40', RDH 16.6 m
ДПРМ 19 ЛОМ 19	БФ BF	535	к/с H24	6921.1N 08724.5E		193°MAG/3.81 km to RWY 19
БПРМ 19 LMM 19	Б B	260	к/с H24	6919.9N 08722.3E		193°MAG/1.07 km to RWY 19

AERODROME  
CHART - ICAO

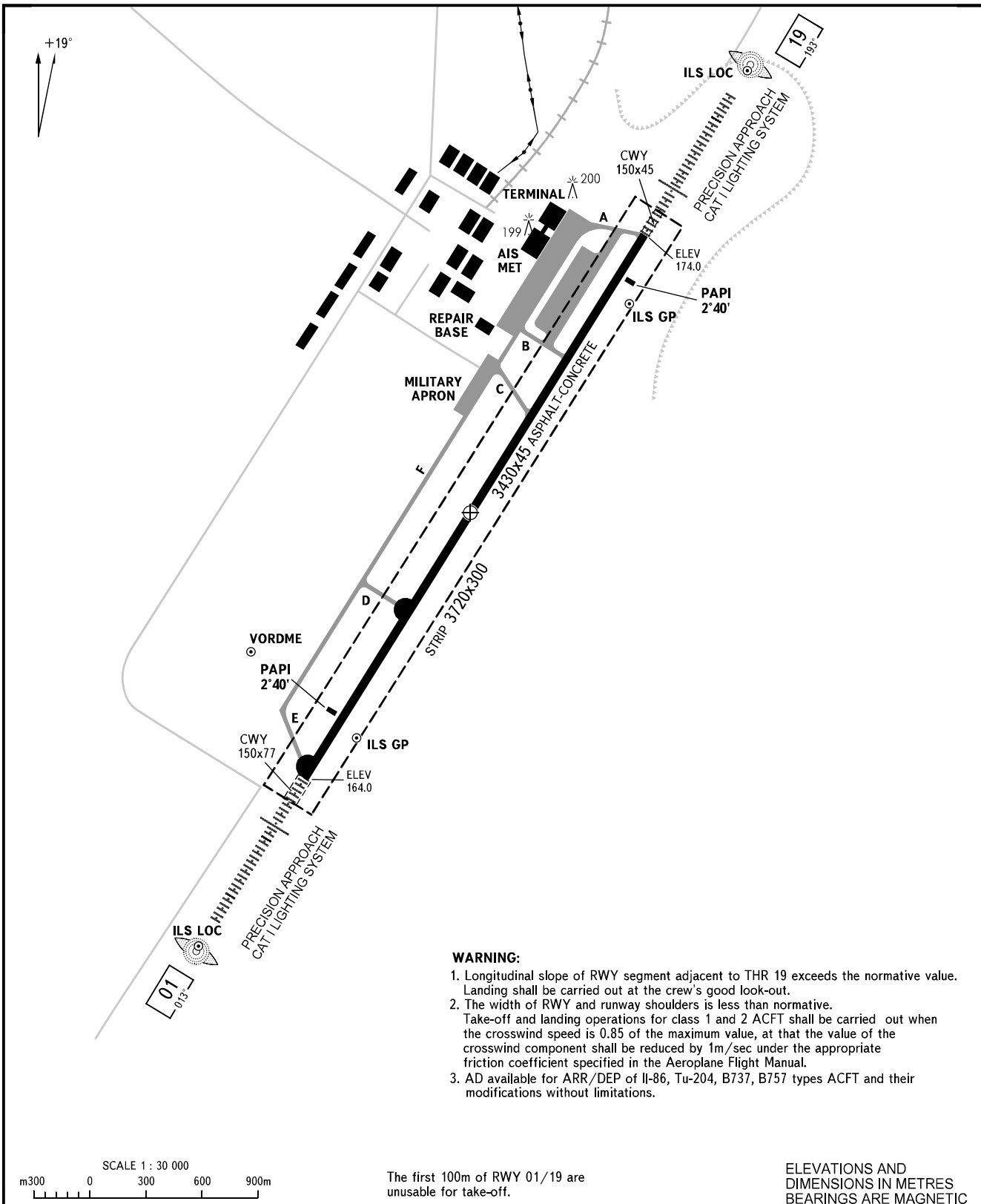
ARP  
N69°18.6'  
E087°20.0'

ELEV  
181.0m

START 118.3  
TAXIING 121.7

NORILSK, RUSSIA

ALYKEL



AERODROME LIGHTING	RWY	DIRECTION (TRUE)	THR	BEARING STRENGTH	DECLARED DISTANCES		
					RWY 01		RWY 19
Approach: RWY 01/19 HIALS	01	032°20'	N69°17.8' E087°18.6'	PCN 47 /R/A/X/T			
Runway:					3330	TORA	3330
Threshold:	19	212°20'	N69°19.4' E087°21.4'		3480	TODA	3480
					3330	ASDA	3330
					3430	LDA	3430

CHANGE: TWY C, D, E and F, VORDME

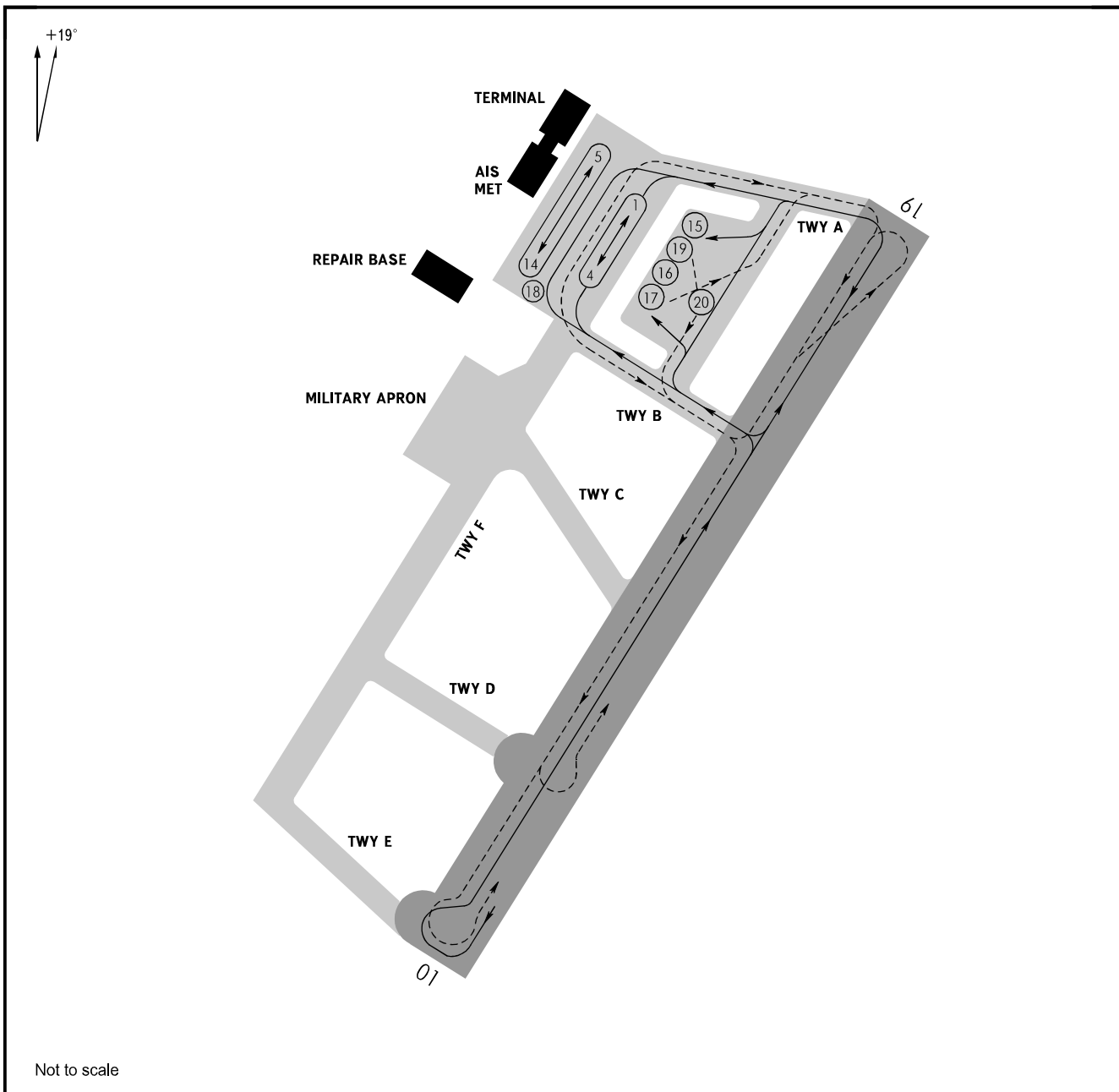


AERODROME GROUND MOVEMENT  
AND AIRCRAFT PARKING CHART - ICAO

START	118.3
TAXIING	121.7

NORILSK, RUSSIA

ALYKEL



Not to scale

**TAXIWAYS:**

Width: A, B - 22.5m  
Surface: A, B - Concrete  
Strength: A, B - PCN 68/R/A/X/T

**WARNING**

TWY 3, 4, 5 and MAIN TWY are closed.

**ACFT types:**

Il-86, Il-62, B757  
Tu-204  
B737-300, B737-400,  
B737-500, B737-800  
Tu-154  
SAAB-2000  
An-74  
B757, Tu-214, A-319, A-320  
An-30, An-32  
Tu-134, An-24, An-26  
An-12  
Il-76  
Tu-134

**STANDS:**

1, 2  
1, 2, 7, 8, 15, 17 (3, 4-in autumn, winter)  
1-4, 7, 8, 15-17  
1-4, 7, 8, 12-17 (12-14 towing)  
1-4, 15-17, 19, 20  
3, 4, 13  
7, 8  
7-13, 19  
7-13, 19 (9 towing)  
9-13, 15-17, 20  
15, 17, 20 (1, 2, 4-in autumn, winter)  
14, 18 (are available as quarantine stands)

Parking of class below ACFT is permitted on class 1 ACFT stands.

**WARNING**

Stands 5, 6 are closed.

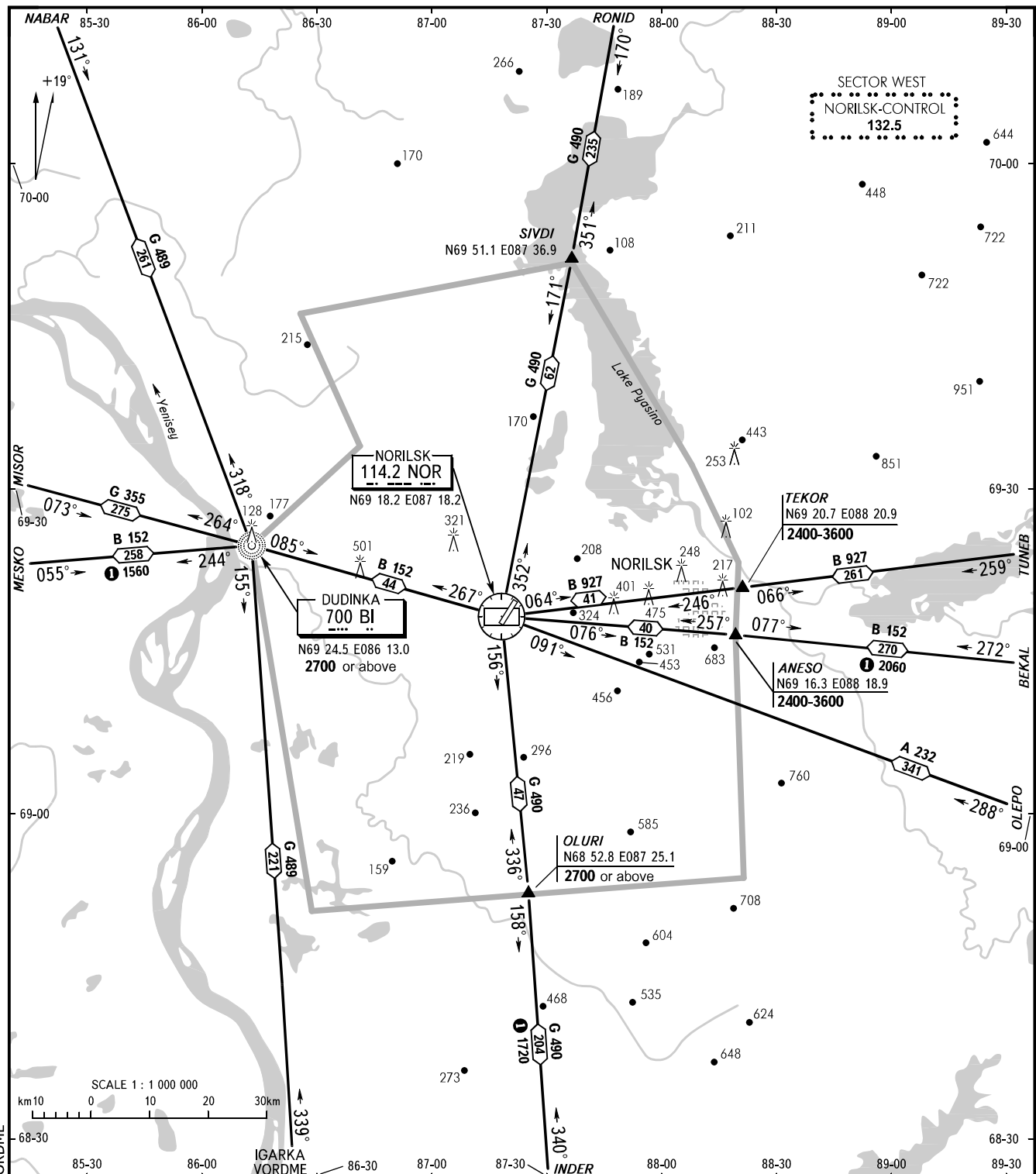
CHANGE: TWY C, D, E, F

AREA CHART - ICAO

ARRIVAL, DEPARTURE  
AND TRANSIT ROUTES

NORILSK, RUSSIA

ALYKEL



CONTROL (Additionally serves as APPROACH)	132.5
KRUG	120.4
METEO	126.8

① Safe arrival altitudes are indicated at 30-80km from ARP.

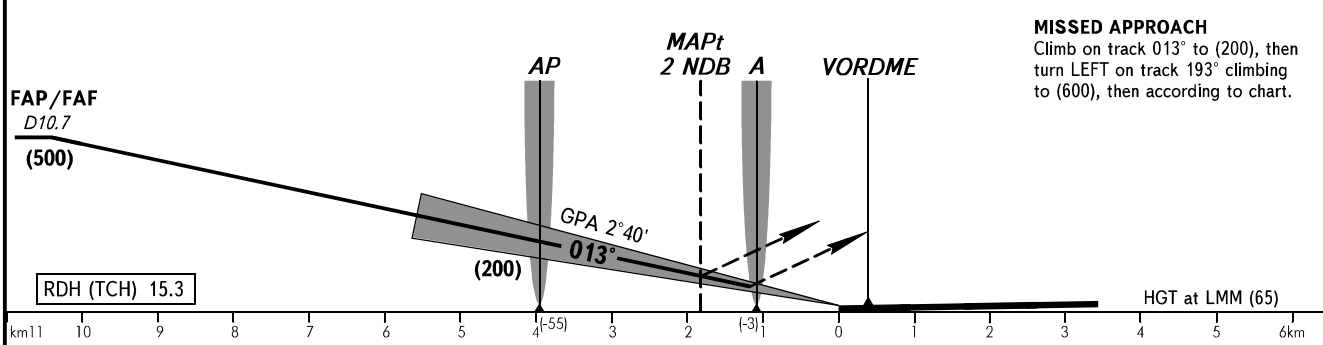
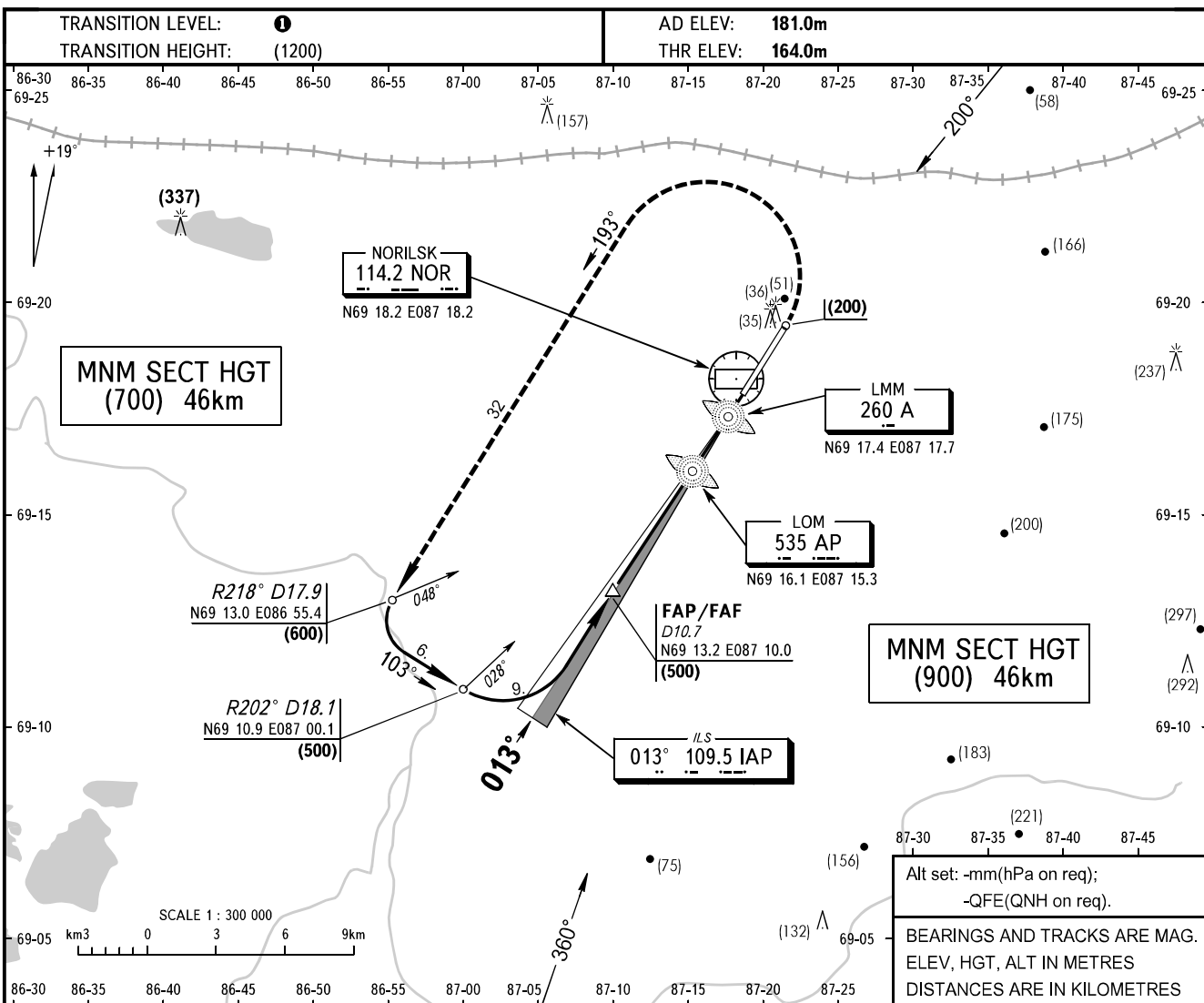
BEARINGS AND TRACKS ARE MAGNETIC  
ALTITUDES, HEIGHTS AND ELEVATIONS ARE IN METRES  
DISTANCES ARE IN KILOMETRES

CHANGE: AWY A 232, B 927, G 490, VORDME

**INSTRUMENT  
APPROACH  
CHART - ICAO**

KRUG	120.4
LANDING	118.3

**NORILSK, RUSSIA**  
ALYKEL  
ILS, 2 NDB RWY 01



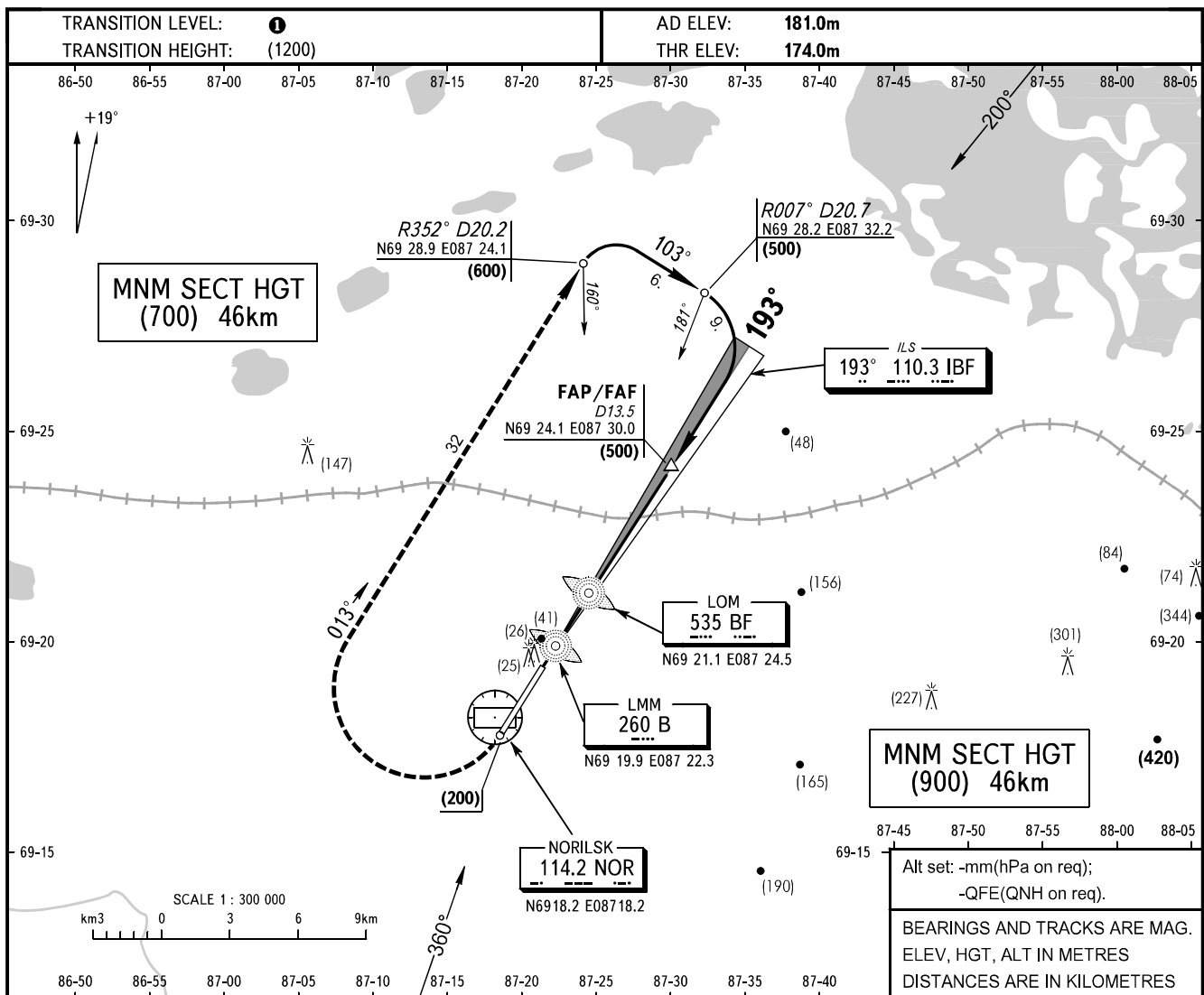
OCA/H		A	B	C	D							
Straight-in Approach	ILS	224(60)	224(60)	234(70)	234(70)							
	2 NDB	254(90)	264(100)	264(100)	264(100)							
GROUND SPEED	km/h	150	180	210	240	270	300	330	360	390	420	450
LOM-MAPt 2 NDB 2121m	min:sec	0.51	0.42	0.36	0.32	0.28	0.25	0.23	0.21	0.20	0.18	0.17
RATE OF DESCENT (Grad 4.7%)	m/s	2.0	2.4	2.8	3.1	3.5	3.9	4.3	4.7	5.1	5.5	5.9

**1** TRANSITION LEVEL:  
 - 1800 when atmospheric pressure is 744mm mercury column or above;  
 - 2100 when atmospheric pressure is less than 744mm mercury column and is 717mm mercury column or above;  
 - 2400 when atmospheric pressure is less than 717mm mercury column.

**INSTRUMENT  
APPROACH  
CHART - ICAO**

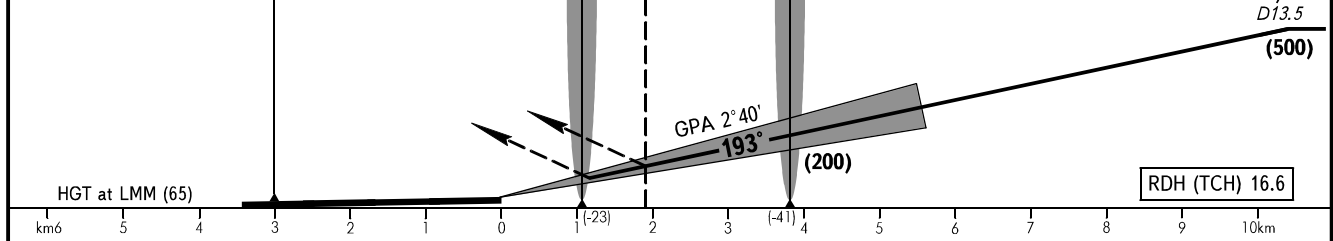
KRUG	120.4
LANDING	118.3

**NORILSK, RUSSIA**  
ALYKEL  
ILS, 2 NDB RWY 19



**MISSED APPROACH**

Climb on track 193° to (200), then turn RIGHT on track 013° climbing to (600), then VORDME according to chart.



OCA/H		A	B	C	D							
Straight-in	ILS	234(60)	234(60)	244(70)	244(70)							
	2 NDB	279(105)	279(105)	279(105)	279(105)							
Approach												
GROUND SPEED	km/h	150	180	210	240	270	300	330	360	390	420	450
LOM-MAPt 2 NDB 1910m	min:sec	0.46	0.38	0.33	0.29	0.25	0.23	0.21	0.19	0.18	0.16	0.15
RATE OF DESCENT (Grad 4.7%)	m/s	2.1	2.5	2.9	3.3	3.7	4.1	4.6	5.0	5.4	5.8	6.2

**1** TRANSITION LEVEL:  
 - 1800 when atmospheric pressure is 744mm mercury column or above;  
 - 2100 when atmospheric pressure is less than 744mm mercury column and is 717mm mercury column or above;  
 - 2400 when atmospheric pressure is less than 717mm mercury column.