

НОРИЛЬСК Контроль (РЛК) **132.500 124.000** п/з
НОРИЛЬСК Круг **120.400 124.000** п/з

Эшелон перех: ①
Высота перех: **(1200) 4480'**

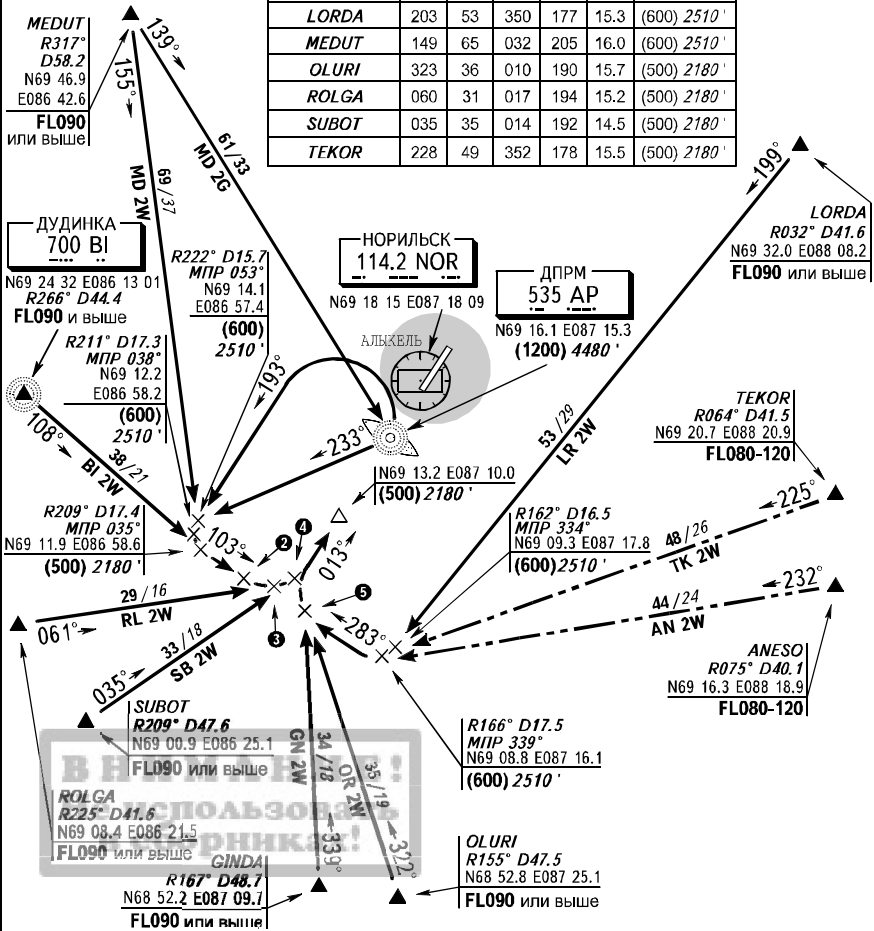
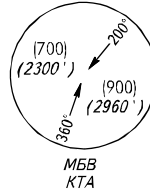
Высоты - метры, футы Расстояния - км / м.мили

AN 2W, BI 2W, GN 2W, LR 2W, MD 2W,
MD 2G, OR 2W, RL 2W, SB 2W, TK 2W

① **FL060** при Раэр. ≥ 744 мм.рт.ст.
FL070 при $744 > \text{Раэр.} \geq 717$ мм.рт.ст.
FL080 при Раэр. < 717 мм.рт.ст.

Для ВС Vпр. ≤ 300 км/ч

ПУНКТ	МПУ	S	МПР	AM	S	H
ОПРС ДУДИНКА	105	41	026	201	16.3	(500) 2180'
ANESO	237	45	353	180	16.0	(600) 2510'
GINDA	340	36	011	190	14.8	(500) 2180'
LORDA	203	53	350	177	15.3	(600) 2510'
MEDUT	149	65	032	205	16.0	(600) 2510'
OLURI	323	36	010	190	15.7	(500) 2180'
ROLGA	060	31	017	194	15.2	(500) 2180'
SUBOT	035	35	014	192	14.5	(500) 2180'
TEKOR	228	49	352	178	15.5	(500) 2180'

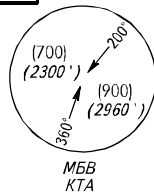


- ② **R202° D18.1**
MПР 028°
N69 10.9 E087 00.1
(500) 2180'
- ③ **R195° D16.3**
MПР 018°
N69 10.9 E087 04.4
(500) 2180'
- ④ **R192° D15.2**
MПР 014°
N69 11.2 E087 06.4
(500) 2180'
- ⑤ **R188° D16.2**
MПР 008°
N69 10.4 E087 07.1
(500) 2180'

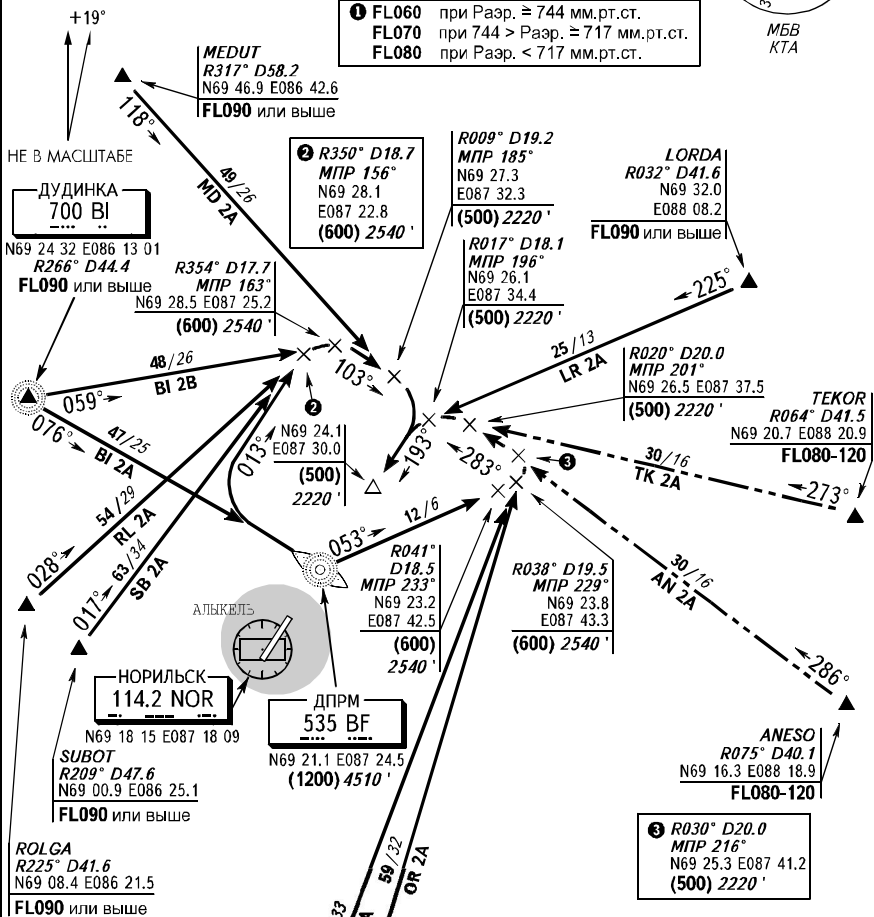
НОРИЛЬСК Контроль (РЛК) 132.500 124.000 п/з Эшелон перех: ①
НОРИЛЬСК Круг 120.400 124.000 п/з Высота перех: (1200) 4510'

Высоты - метры, фты Расстояния - км/м.мили

AN 2A, BI 2A, BI 2B, GN 2A, LR 2A,
MD 2A, OR 2A, RL 2A, SB 2A, TK 2A



① FL060 при Раэр. \approx 744 мм.рт.ст.
FL070 при 744 > Раэр. \approx 717 мм.рт.ст.
FL080 при Раэр. < 717 мм.рт.ст.



Для ВС Vпр. \leq 300км/ч

ВНИМАНИЕ!
Не использовать
в сборниках

ПУНКТ	МПУ	S	МПР	Ам	S	H
ОПРС ДУДИНКА	066	50	175	002	16.4	(600) 2540'
ANESO	281	33	201	020	15.6	(500) 2220'
GINDA	358	62	216	029	15.9	(600) 2540'
LORDA	224	26	194	015	15.6	(500) 2220'
MEDUT	121	50	187	009	16.0	(500) 2220'
OLURI	349	59	214	028	15.9	(600) 2540'
ROLGA	034	55	171	001	15.6	(600) 2540'
SUBOT	022	62	169	359	15.3	(600) 2540'
TEKOR	268	32	200	019	16.4	(500) 2220'

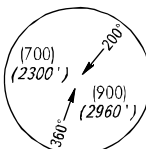
НОРИЛЬСК Контроль (РЛК) **132.500 124.000** п/з
НОРИЛЬСК Круг **120.400 124.000** п/з

Эшелон перех: ①
Высота перех: **(1200) 4480'**

Высоты - метры, *футы* Расстояния - км / *м.мили*

AN 1B, BI 1B, GN 1B, LR 1B, MD 1B,
OR 1B, RL 1B, SB 1B, TK 1B

① **FL060** при Раэр. ≈ 744 мм.рт.ст.
FL070 при $744 > \text{Раэр.} \approx 717$ мм.рт.ст.
FL080 при Раэр. < 717 мм.рт.ст.



МБВ
КТА

НЕ В МАСШТАБЕ

MEDUT
R317° D58.2
N69 46.9 E086 42.6

FL090 или выше

LORDA
R032° D41.6
N69 32.0 E088 08.2

FL090 или выше

ДУДИНКА
700 BI

N69 24 32 E086 13 01

R266° D44.4

FL090 или выше

ROLGA
R225° D41.6
N69 08.4
E086 21.5

FL090 или выше

ДПРМ
535 AP

N69 16.1 E087 15.3

SUBOT
R209° D47.6
N69 00.9 E086 25.1

FL090 или выше

(200)
1200'

АЛЫКЕЛЬ
013'

НОРИЛЬСК
114.2 NOR

N69 18 15 E087 18 09

OLURI
R155° D47.5
N68 52.8 E087 25.1

FL090 или выше

ГИНДА
R167° D48.7
N68 52.2 E087 09.7

FL090 или выше

Градиент набора до Нэш. **FL080** на ПОД:

- ANESO, ТЕКОР - не менее 5.6%.

При невозможности набора с указанным градиентом набор заданной высоты ЛЕВЫМ разворотом по кругу через ДПРМ, далее ТЕКОР, ANESO.

Градиент набора до Нэш. **FL090** на ПОД:

- LORDA - не менее 6.2%.

- ОПРС ДУДИНКА - не менее 5.1%.

- OLURI, GINDA, MEDUT, ROLGA - не менее 4.4%.

- SUBOT - не менее 4.0%.

При невозможности набора с указанным градиентом набор заданной высоты ЛЕВЫМ разворотом по кругу через ДПРМ, далее LORDA, ОПРС ДУДИНКА.

НОРИЛЬСК Контроль (РЛК) **132.500 124.000** п/з
НОРИЛЬСК Круг **120.400 124.000** п/з

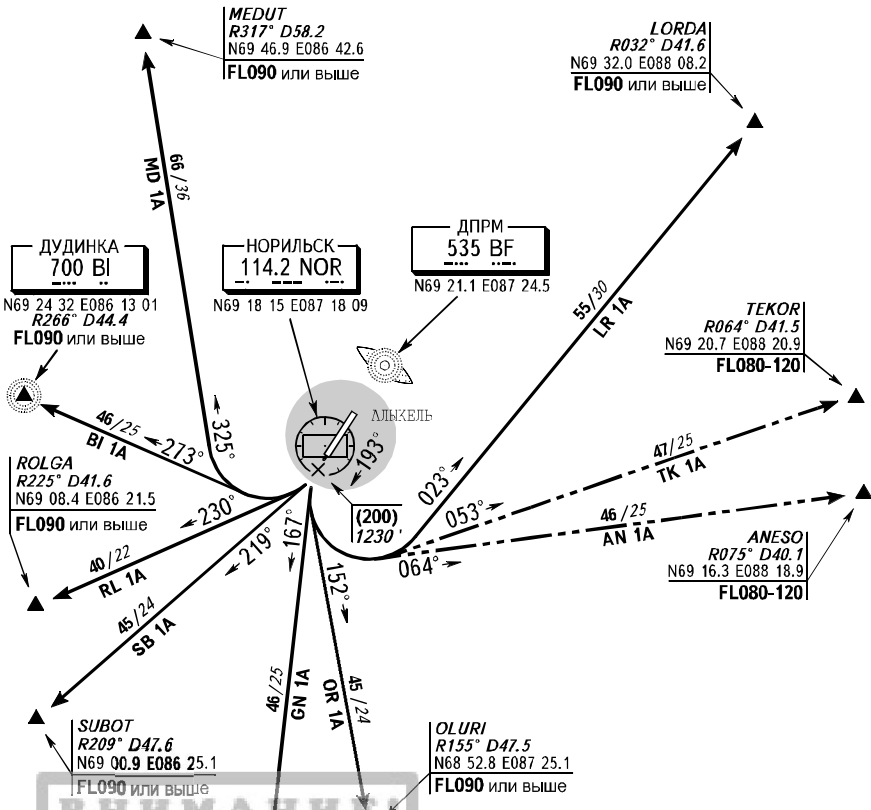
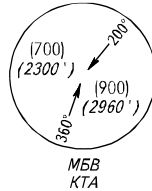
Эшелон перех: **1**
Высота перех: **(1200) 4510'**

Высоты - метры, футы Расстояния - км / м.мили

**AN 1A, BI 1A, GN 1A, LR 1A, MD 1A,
OR 1A, RL 1A, SB 1A, TK 1A**



1 **FL060** при Раэр. ≥ 744 мм.рт.ст.
FL070 при $744 >$ Раэр. ≥ 717 мм.рт.ст.
FL080 при Раэр. < 717 мм.рт.ст.



ВНИМАНИЕ!
Не игнорировать
высотки!

Градиент набора до Нэш. **FL080** на ПОД:
- ANESO, TEKOR - не менее 4.6%.
Градиент набора до Нэш. **FL090** на ПОД:
- ROLGA - не менее 6.4%,
- OLURI, GINDA, SUBOT - не менее 5.5%,
- LORDA - не менее 4.7%,
- MEDUT - не менее 4.0%.
При невозможности набора с указанным градиентом набор заданной высоты производить по прямой до Н(900) 3530', далее по схеме выхода.

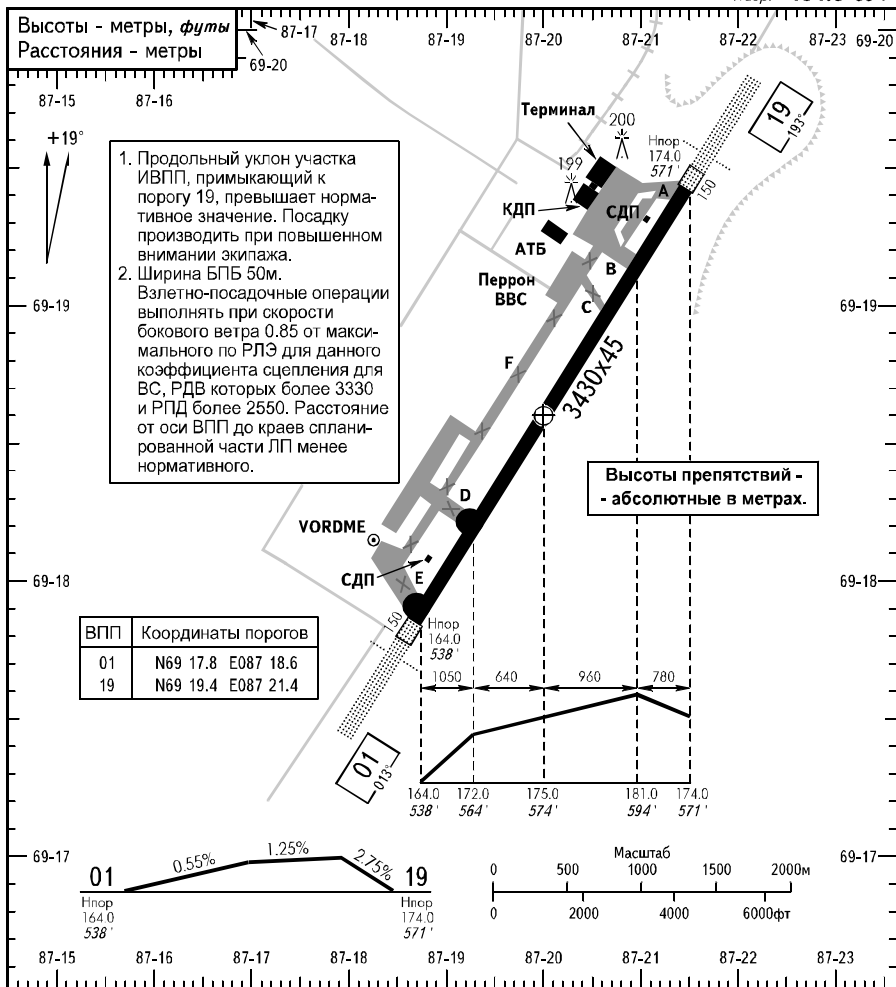
НОРИЛЬСК Старт **118.300 124.000** п/з
 НОРИЛЬСК Руление **121.700 124.000** п/з
 НОРИЛЬСК Транзит **131.700**

НОРИЛЬСК, РОССИЯ

КТА:
 N69 18.6 E087 20.0

АЛЫКЕЛЬ

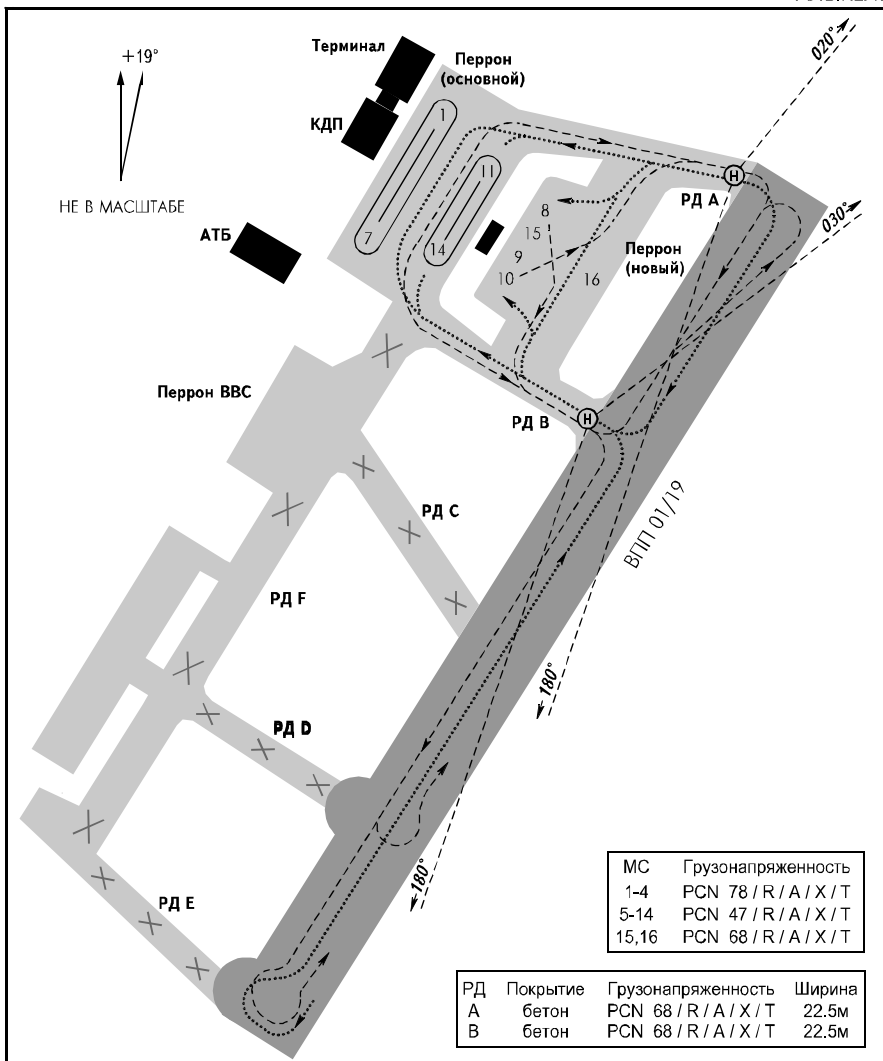
Наэр. **181.0 594'**



ВПП	СВЕТООБОРУДОВАНИЕ	РАСПОЛАГАЕМЫЕ ДИСТАНЦИИ			
		РДР	РДВ	РДПВ	РПД
01	ОВИ-1, огни приближения 893,5м, РАР1 (2°40')	3330	3480	3330	3430
19	ОВИ-1, огни приближения 875м, РАР1 (2°40')				

ВНИМАНИЕ!
 ВПП 01 и ВПП 19 первые 100м для взлета не используются.
 ВПП 01 и ВПП 19 КПП отсутствуют.
 ВПП 01 и ВПП 19 установлены глиссандные огни системы РАР1 (слева по курсу посадки).

МИНИМУМЫ ДЛЯ ВЗЛЕТА					
Кат. ВС	С огнями оси ВПП	ВПП 01		ВПП 19	
		Без огней оси ВПП	Без огней оси ВПП	С огнями оси ВПП	Без огней оси ВПП
		день	ночь	день	ночь
A		300	300	300	300
B			300		300
C			400		400
D					400



ПРЕДУПРЕЖДЕНИЯ:

1. Движение по перрону ВС с низкорасположенными двигателями выполнять только буксировкой (после освобождения ИВПП от зоны РМС и обратно).
2. Установка ВС на МС 1, 2 только буксировкой.
3. Заруливание ВС на МС 5, 6 разрешена при отсутствии ВС на стоянке справа по ходу руления.
4. Движение ВС с МС 5, 6 на своих двигателях выполнять только при отсутствии ВС на следующей стоянке справа по нарастающей.
5. Выруливание ВС с основных МС разрешено по направлению движения на РД В. На РД А - только буксировкой.
6. При установке ВС на МС 8 в северном направлении разрешено руление на своих двигателях на РД А. На РД В - только буксировкой.
7. Выруливание ВС с резервных МС разрешено только в направлении их установки на МС.
8. Разворот на 180 градусов при выруливании с МС на РД А или РД В на своих двигателях - ЗАПРЕЩЕН.
9. Для литерных рейсов - МС 11, 12, 8, 10. Для VIP рейсов - в районе МС 1 (вне стоянки).
10. Стоянка ВС при карантине - МС 7. При АНВ - МС 16. Стоянка с опасным грузом - МС 10.
11. Установка ВС на МС 7 и приангарную площадку производится только буксировкой.

Тип и модификация ВС	Место стоянки основное/резервное	Ограничения по интенсивности полетов	Примечания
Ил-76 и вертолеты всех типов	8, 10 / 11, 14, 16		
Ту-204	1, 2, 8, 10 / 11-14		
В-757-200	1 - 4, 8, 10 / 11-14		АД закрыт на прием грузовых рейсов. Прием пассажирских рейсов без коммерческого обслуживания при наличии ИТС, тех.аптечки и буксировочного водила
В-737-200 (300, 400, 500, 600, 700, 800), А-319, А-320	1 - 4, 7 - 10 / 11-14		При наличии на борту тех.аптечки
Ан-12, Ан-72, Ан-74	3, 4, 6 - 10 / 11-14, 16		
Ан-24, Ан-26	3 - 10 / 11-16		
ATR-42-500	3 - 10 / 11-14		Без технического обслуживания, при наличии на борту буксировочного водила

ВНИМАНИЕ!
Не использовать
в сборниках!

НОРИЛЬСК Посадка **118.300 124.000** п/з

НОРИЛЬСК Круг **120.400 124.000** п/з

НОРИЛЬСК, РОССИЯ

АЛЫКЕЛЬ

ILS ВПП 01

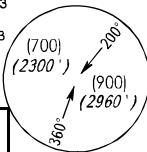
KPM **109.5 IAP**

ОСП ВПП 01

ДПРМ **535 AP**

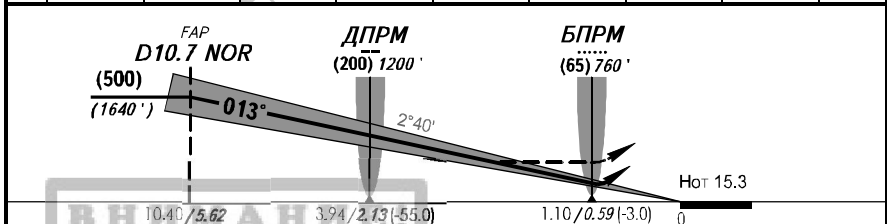
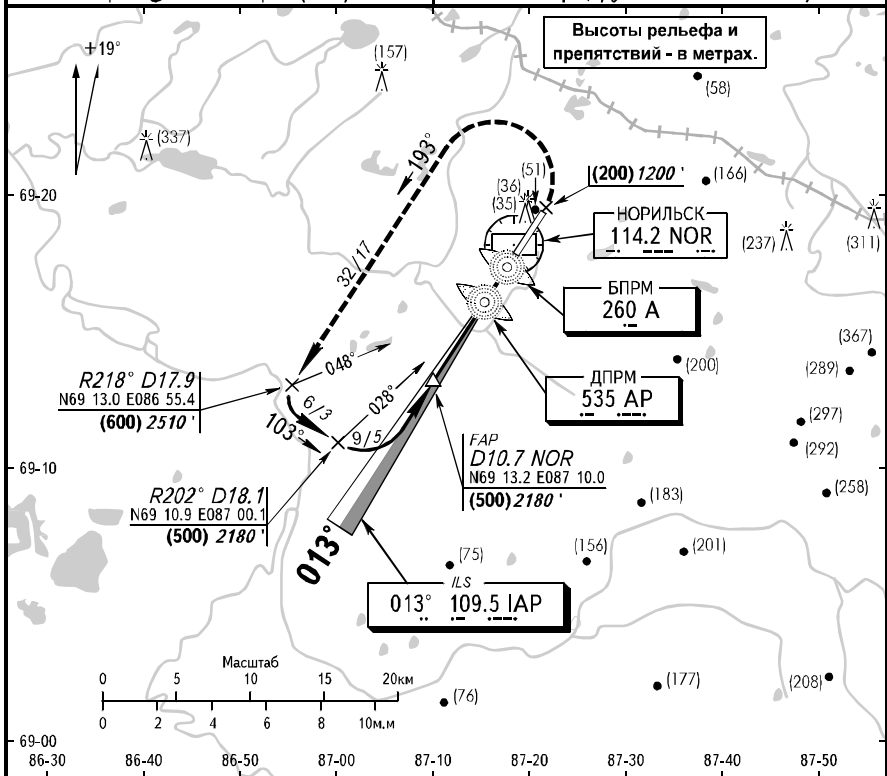
Наэр. **181.0 594'** Нпор. **164.0 538'**

① FL060 при Раэр. ≈ 744 мм.рт.ст.
 FL070 при 744 > Раэр. ≈ 717 мм.рт.ст.
 FL080 при Раэр. < 717 мм.рт.ст.



МБВ КТА

Эшелон перех: ① Высота перех: **(1200) 4480'** Высоты - метры, футы Расстояния - км / м.мили



УХОД НА ВТОРОЙ КРУГ: Набор (200) 1200', ЛЕВЫЙ разворот с набором (600) 2510' на МПУ 193°, далее по схеме захода.

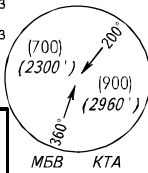
Кат. ВС	ПОСАДКА ВПП 01						ПОСАДКА С КРУГА ВС V ≤ 300 Шлм - 4.0				
	Авт.	Дир.	ПСП	ОСП	ОПРС (БПРМ)	ОПРС (ДПРМ)	МПР	Ам	S	H	
A	60x800	60x800	60x800	90/833'x1400	200x3000	200x2500	3 разв.	039	209	14.8	(600)
B	738'	738'	738'		1194'	1194'					
C	70x900	70x900	80x1000	100x1500	300x5000	250x4000					
D	768'	768'	801'	866'	1522'	1358'					
Верт.	Не опубли.	Не опубли.	Не опубли.	90x900	200x3000	200x2500	ВПП 01	114.2 NOR	-450	+340	

НОРИЛЬСК Посадка **118.300 124.000** п/з
 НОРИЛЬСК Круг **120.400 124.000** п/з

НОРИЛЬСК, РОССИЯ

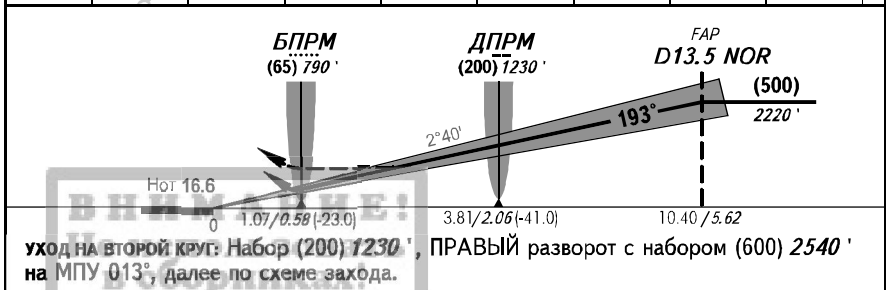
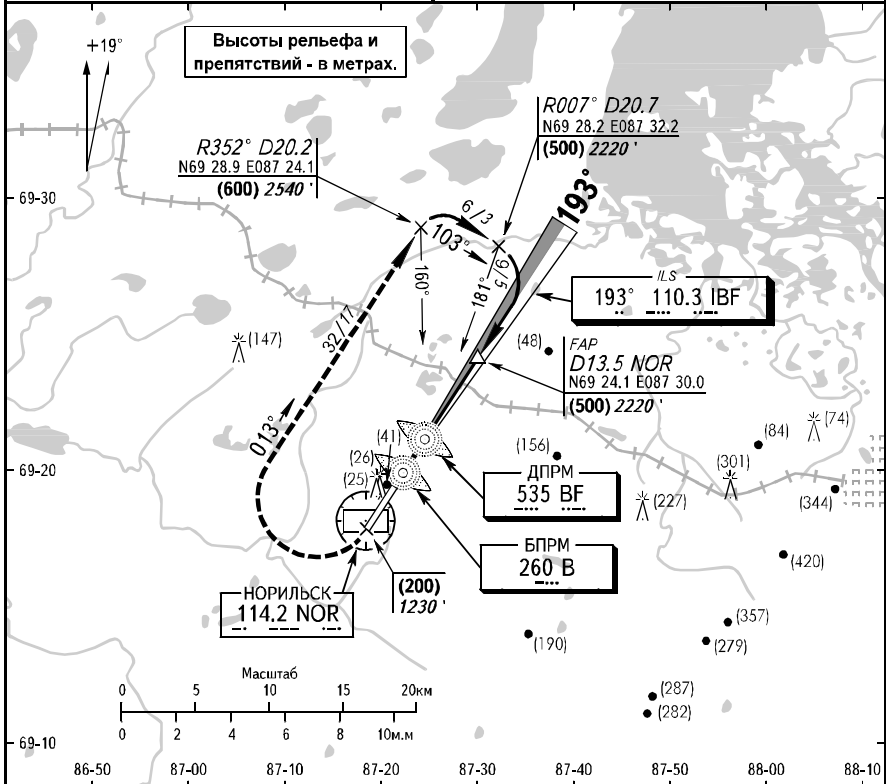
АЛЫКЕЛЬ
 ILS ВПП 19
 КРМ **110.3 IBF**
 ОСП ВПП 19

1 FL060 при Разр. ≥ 744 мм.рт.ст.
FL070 при $744 >$ Разр. ≥ 717 мм.рт.ст.
FL080 при Разр. < 717 мм.рт.ст.



М5В КТА Назр. **181.0 594'** Нпор. **174.0 571'**

Эшелон перех: **1** Высота перех: **(1200) 4510'** Высоты - метры, футы Расстояния - км / м.мили



Кат. ВС	ПОСАДКА ВПП 19						ПОСАДКА С КРУГА				
	Авт.	Дир.	ПСП	ОСП	ОПРС (БПРМ)	ОПРС (ДПРМ)	МПР	А _м	S	H	
A	60x800	60x800	60x800	110x1700	200x3000	200x2500	3 разв.	169'	359'	14.3	(600)
B	771'	771'	771'		1227'	1227'					
C	70x900	70x900	80x1000	932'	300x5000	250x4000					
D	801'	801'	833'		1555'	1391'					
Верт.	Не опубли.			110x1200	200x3000	200x2500	ВПП 19	114.2 NOR	+450'	+3090'	

НОРИЛЬСК Посадка **118.300 124.000** п/з

НОРИЛЬСК, РОССИЯ

НОРИЛЬСК Круг **120.400 124.000** п/з

АЛЫКЕЛЬ

ВЗП ВПП 01

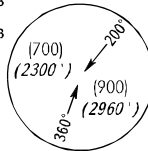
1 FL060 при Разр. ≈ 744 мм.рт.ст.
 FL070 при 744 > Разр. ≈ 717 мм.рт.ст.
 FL080 при Разр. < 717 мм.рт.ст.

БПРМ **260 А**

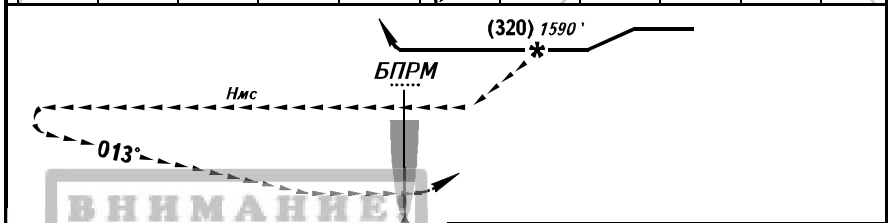
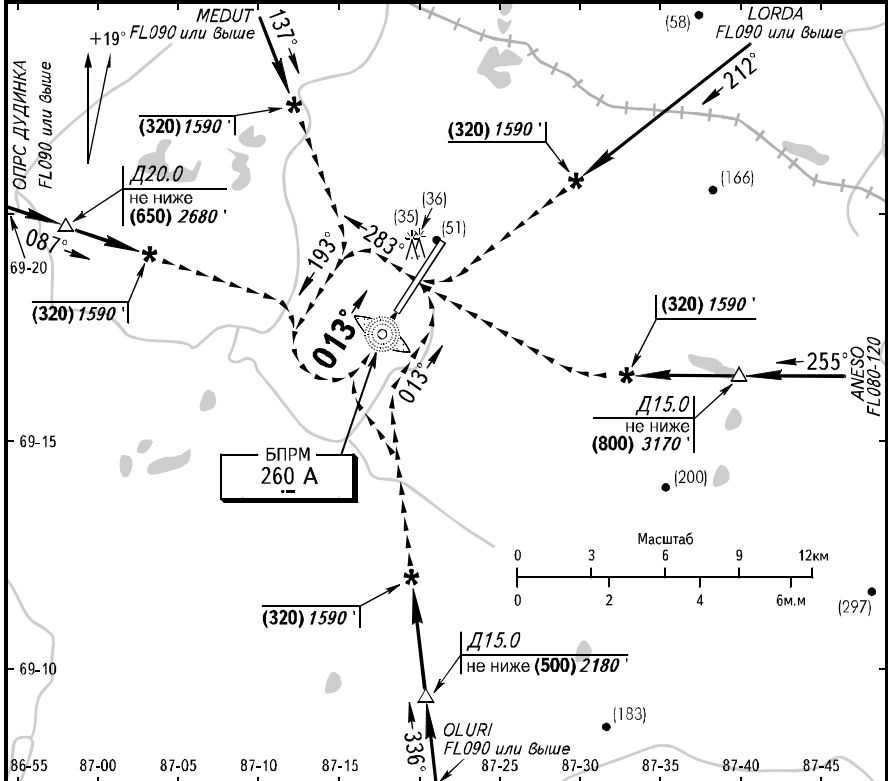
МБВ КТА

Назр. **181.0 594'**

Нпор. **164.0 538'**



Эшелон перех: **1** Высота перех: **(1200) 4480'** Высоты - метры, футы Расстояния - км / м.мили



УХОД НА ВТОРОЙ КРУГ: Набор (200) **1200'**, ЛЕВЫЙ разворот с набором (600) **2510'** на МПУ **193°**, далее по схеме захода ППП.

Кат. ВС	ПОСАДКА ВПП 01		
	Нмс взп	Ннго	Двид
A	140 997'	370	3000
B	150 1030'	1752'	
C	180 1129'	420	4000
D	210 1227'	1916'	
Дшф	300 1522'		5000

НОРИЛЬСК Посадка **118.300 124.000** п/з
 НОРИЛЬСК Круг **120.400 124.000** п/з

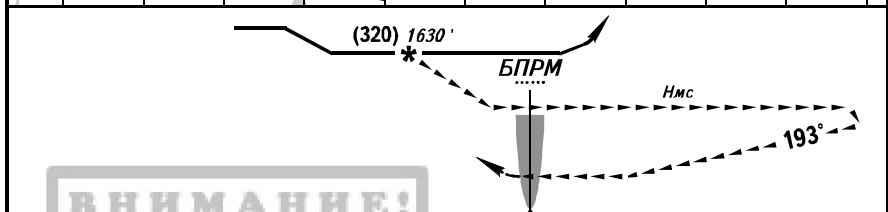
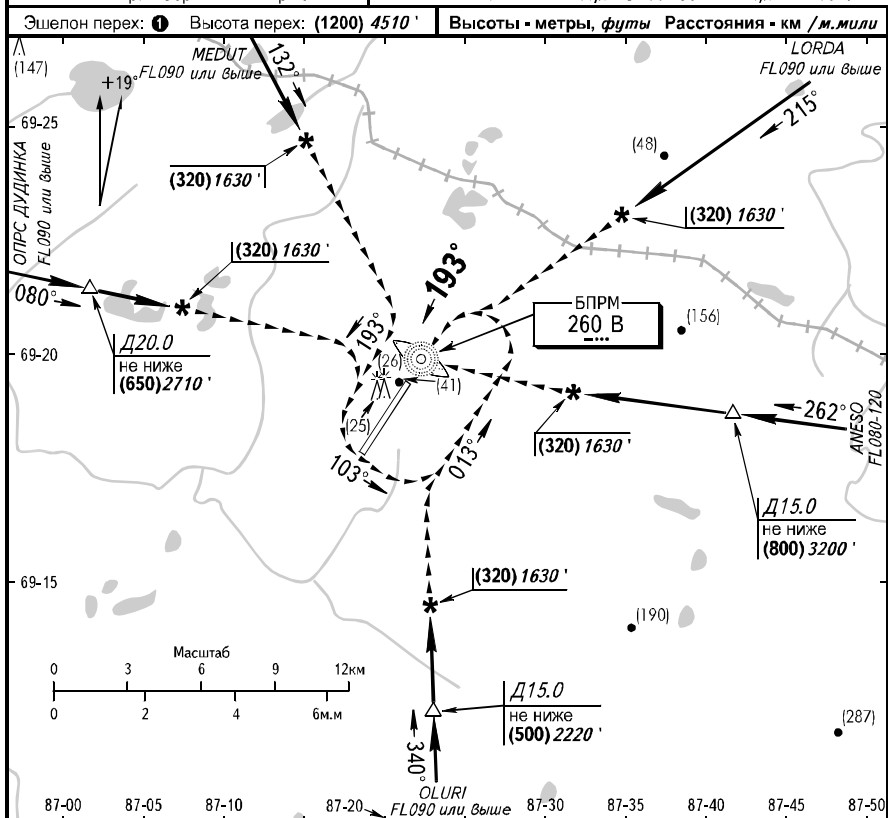
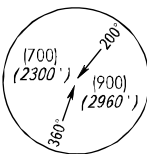
НОРИЛЬСК, РОССИЯ

АЛЫКЕЛЬ
 ВЗП ВПП 19

БПРМ **260 В**

1 FL060 при Разр. ≈ 744 мм.рт.ст.
FL070 при $744 >$ Разр. ≈ 717 мм.рт.ст.
FL080 при Разр. < 717 мм.рт.ст.

МБВ КТА Назр. **181.0 594'** Нпор. **174.0 571'**



ВНИМАНИЕ!
 Не использовать
 уход на второй круг: Набор (200) **1230'**, ПРАВЫЙ разворот с набором (600) **2540'** на МПУ **013°**, далее по схеме захода ППП.

Кат. ВС	ПОСАДКА ВПП 19		
	Нмс взп	Ннго	Двид
A	140 1030'	370	3000
B	150 1063'	1785'	
C	180 1161'	420	4000
D	210 1260'		
Дшф	300 1555'		5000