

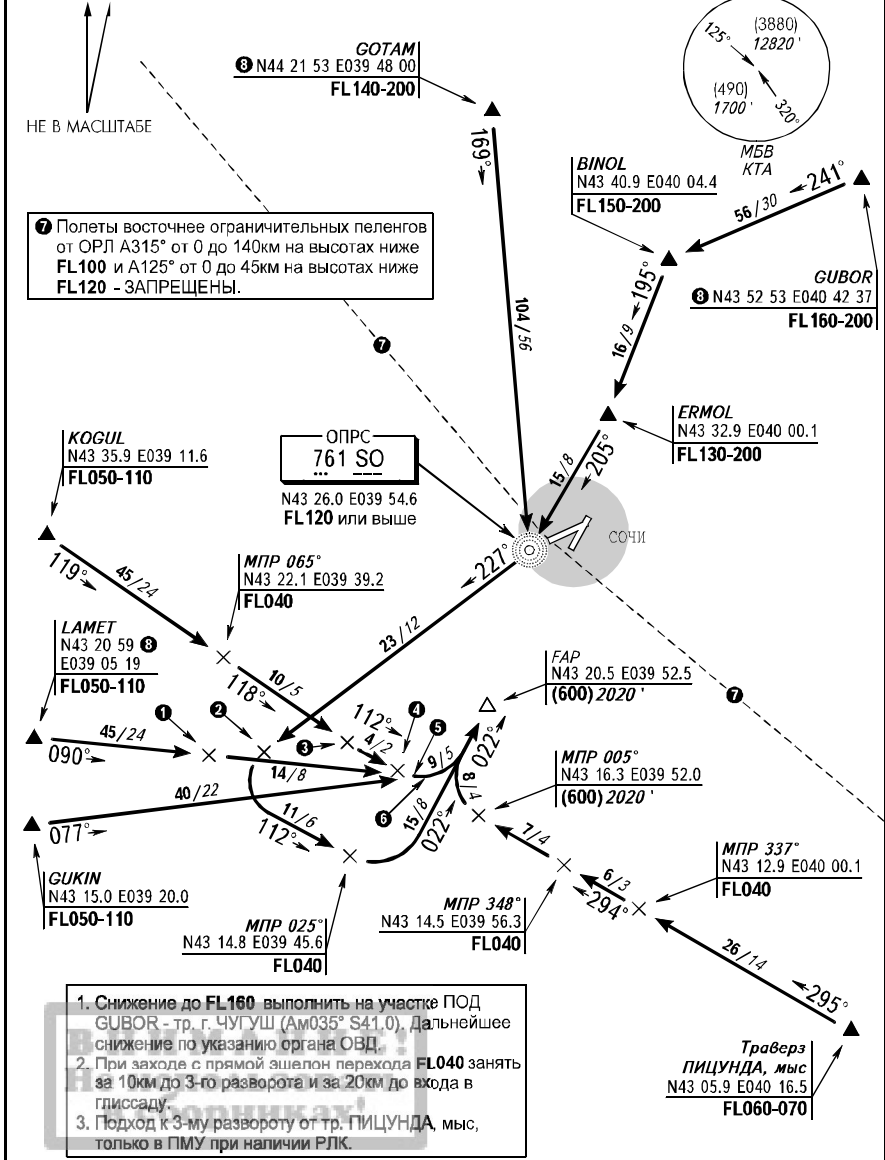
СОЧИ Старт	124.600	124.000 п/з	Эшелон перех: FL040	Высоты - метры, <i>футы</i>
СОЧИ Круг	119.700	124.000 п/з	Высота перех: (600) 2020'	Расстояния - км / <i>м.мили</i>

ГОРНЫЙ

8 КООРДИНАТЫ ПЗ - 90.02



7 Полеты восточнее ограничительных пеленгов от ОРЛ А315° от 0 до 140км на высотах ниже FL100 и А125° от 0 до 45км на высотах ниже FL120 - ЗАПРЕЩЕНЫ.



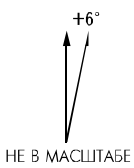
1. Снижение до FL160 выполнить на участке ПОД GUBOR - тр. г. ЧУГУШ (Ам035° S41.0). Дальнейшее снижение по указанию органа ОВД.
2. При заходе с прямой эшелон перехода FL040 занять за 10км до 3-го разворота и за 20км до входа в глиссаду.
3. Подход к 3-му развороту от тр. ПИЦУНДА, мыс, только в ПМУ при наличии РЛК.

- | | | |
|---|---|---|
| 1 МПР 052°
N43 18.5 E039 38.5
FL040 | 3 МПР 038°
N43 19.0 E039 45.4
(600) 2020' | 5 МПР 022°
N43 17.8 E039 48.8
(600) 2020' |
| 2 N43 18.6 E039 41.3
FL060 | 4 МПР 025°
N43 18.0 E039 48.0
(600) 2020' | 6 МПР 020°
N43 17.8 E039 49.3
(600) 2020' |

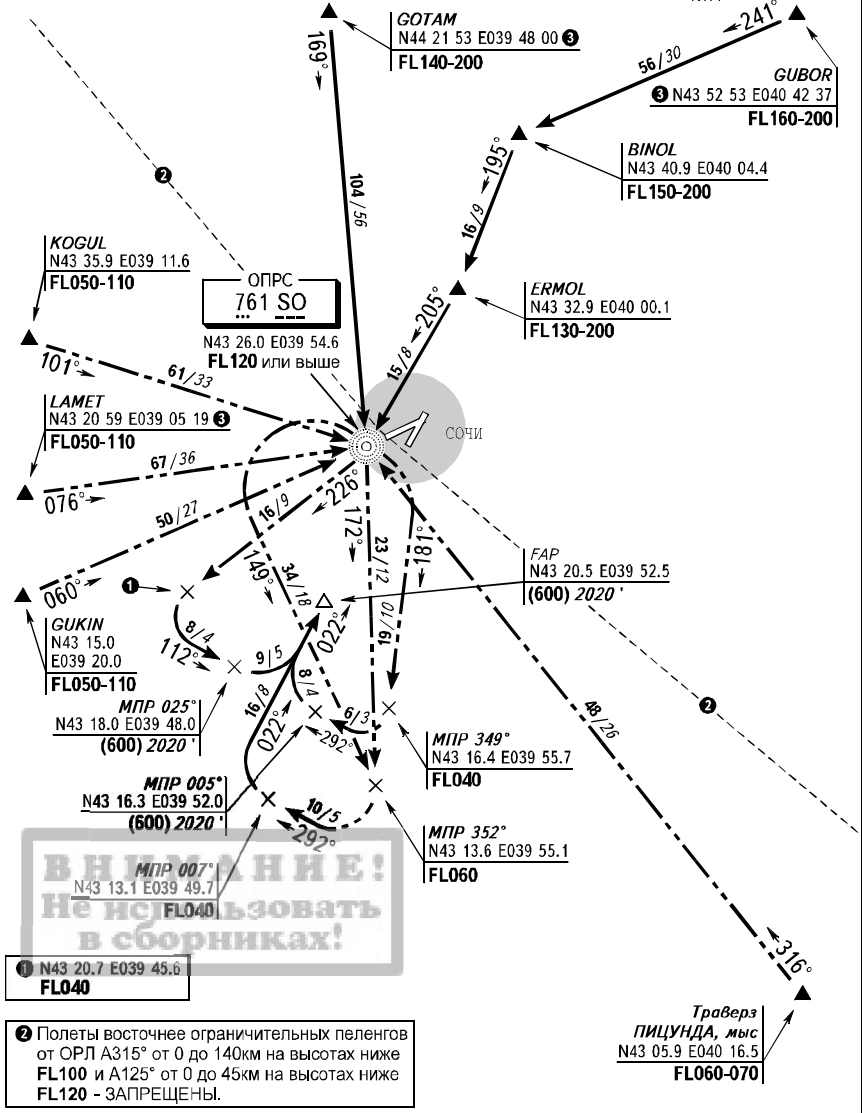
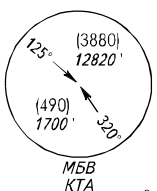
СОЧИ Старт	124.600	124.000	п/з	Эшелон перех: FL040	Высоты - метры, <i>футы</i>
СОЧИ Круг	119.700	124.000	п/з	Высота перех: (600) 2020'	Расстояния - км / <i>м. мили</i>

3 КООРДИНАТЫ ПЗ - 90.02

ГОРНЫЙ



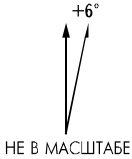
1. Снижение до **FL160** выполнить на участке ПОД GUBOR - тр. г. ЧУГУШ (Ам035° S41.0). Дальнейшее снижение по указанию органа ОВД.
2. При заходе с прямой эшелон перехода **FL040** занять за 10км до 3-го разворота и за 20км до входа в глиссаду.
3. Подход к 3-му развороту от тр. ПИЦУНДА, мыс, только в ПМУ при наличии РЛК.



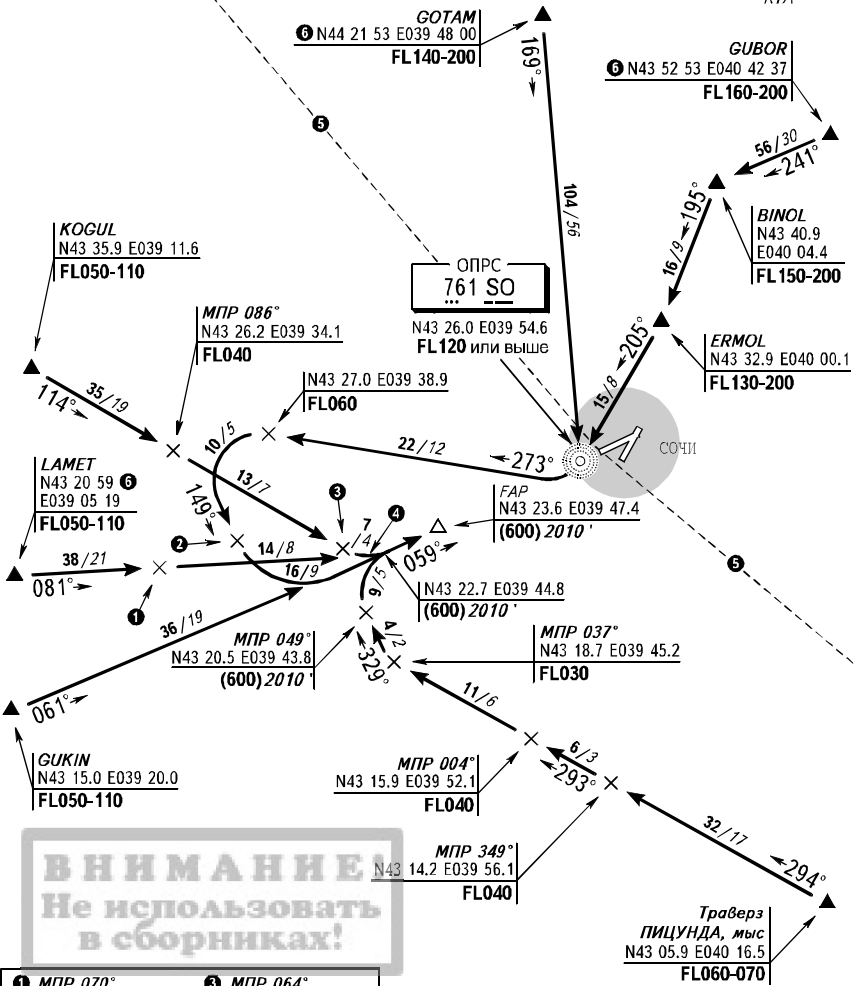
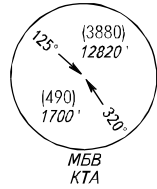
СОЧИ Старт	121.200	124.000	п/з	Эшелон перех: FL040	Высоты - метры, <i>футы</i>
СОЧИ Круг	119.700	124.000	п/з	Высота перех: (600) 2010'	Расстояния - км / <i>м. мили</i>

6 КООРДИНАТЫ ПЗ - 90.02

ГОРНЫЙ



1. Снижение до **FL160** выполнить на участке ПОД GUBOR - тр. г. ЧУГУШ (Ам035° S41.0). Дальнейшее снижение по указанию органа ОВД.
2. При заходе с прямой эшелон перехода **FL040** занять за 10км до 3-го разворота и за 20км до входа в глиссаду.
3. Подход к 3-му развороту от тр. ПИЦУНДА, мыс, только в ПМУ при наличии РЛК.



- | | |
|---|---|
| <p>1 МПР 070°
N43 22.1 E039 33.5
FL040</p> | <p>3 МПР 064°
N43 22.8 E039 42.7
(600) 2010'</p> |
| <p>2 МПР 071°
N43 23.1 E039 37.4
FL040</p> | <p>4 МПР 060°
N43 22.6 E039 44.0
(600) 2010'</p> |

5 Полеты восточнее ограничительных пеленгов от ОРЛ А315° от 0 до 140км на высотах ниже **FL100** и А125° от 0 до 45км на высотах ниже **FL120** - ЗАПРЕЩЕНЫ.

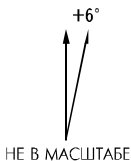
СОЧИ Старт **121.200 124.000** п/з
СОЧИ Круг **119.700 124.000** п/з

Эшелон перех: **FL040**
Высота перех: **(600) 2010'**

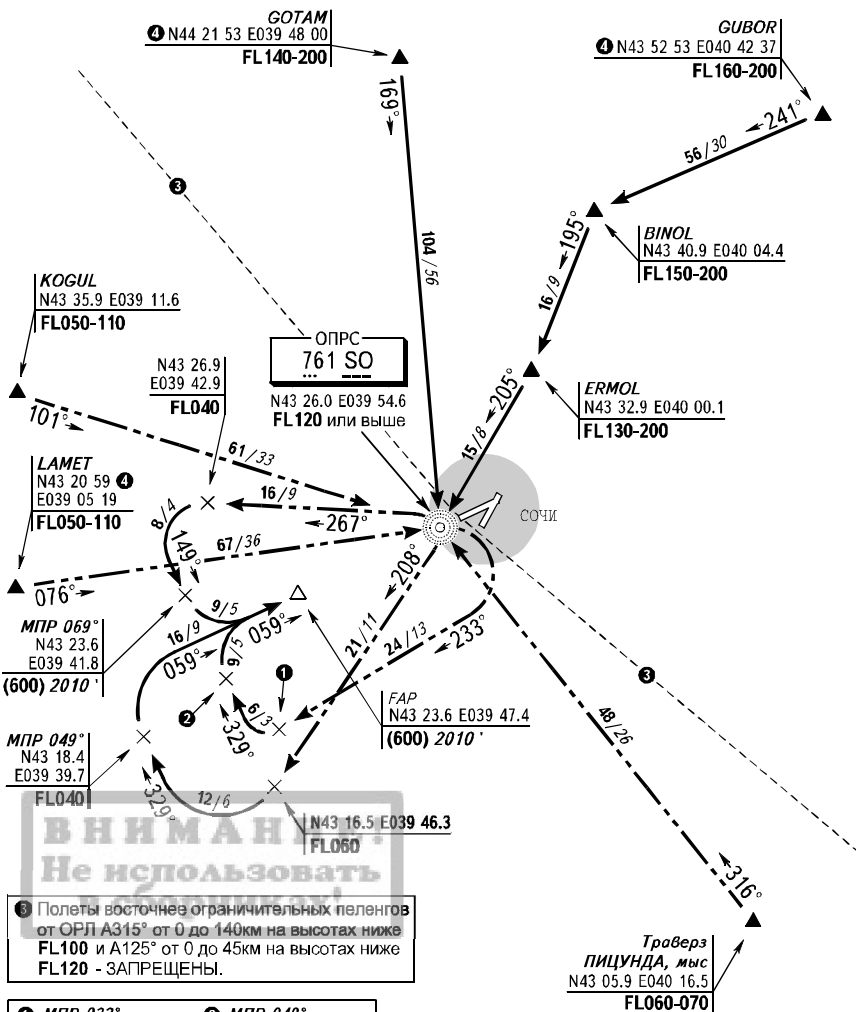
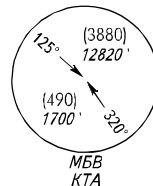
Высоты - метры, *футы*
Расстояния - км / *мили*

ГОРНЫЙ

4 КООРДИНАТЫ ПЗ - 90.02



1. Снижение до **FL160** выполнить на участке ПОД GUBOR - тр. г. ЧУГУШ (Ам035° S41.0). Дальнейшее снижение по указанию органа ОВД.
2. При заходе с прямой эшелон перехода **FL040** занять за 10км до 3-го разворота и за 20км до входа в глиссаду.
3. Подход к 3-му развороту от тр. ПИЦУНДА, мыс, только в ПМУ при наличии РЛК.



ВНИМАНИЕ
Не использовать

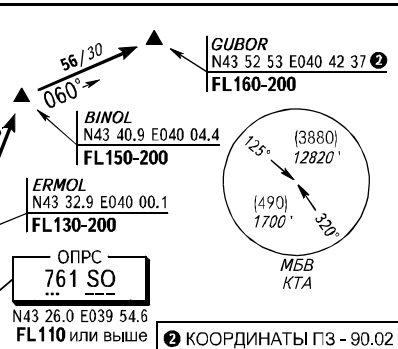
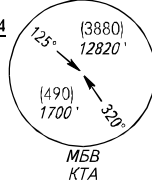
3 Полеты восточнее ограничительных пеленгов от ОРЛ А315° от 0 до 140км на высотах ниже **FL110** и А125° от 0 до 45км на высотах ниже **FL120** - ЗАПРЕЩЕНЫ.

- 1 МПР 033°
N43 18.6 E039 46.5
(600) 2010'
- 2 МПР 049°
N43 20.5 E039 43.8
(600) 2010'

Траверз
ПИЦУНДА, мыс
N43 05.9 E040 16.5
FL060-070

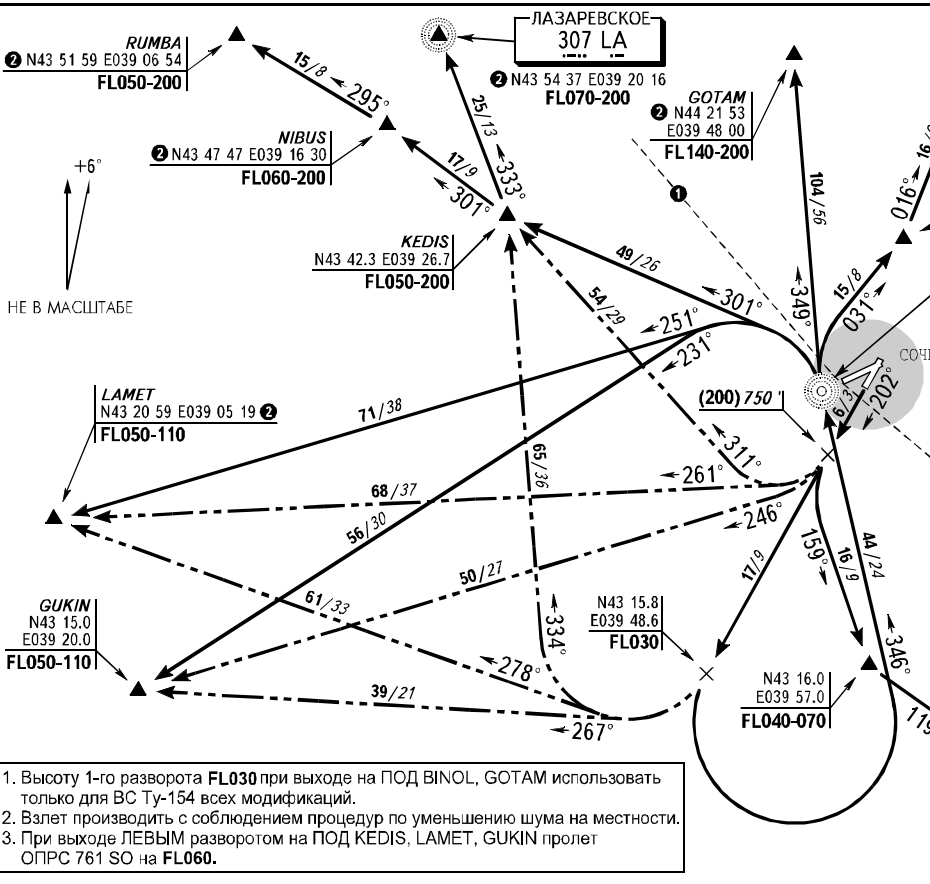
СОЧИ Старт	124.600	124.000/ла	Элегант перех:	FL040
СОЧИ Круг	119.700	124.000/ла	Высота перех:	(600) 2060'
			Высоты - метры, футы	
			Расстояние - км / м.мили	

ГОРНЫЙ



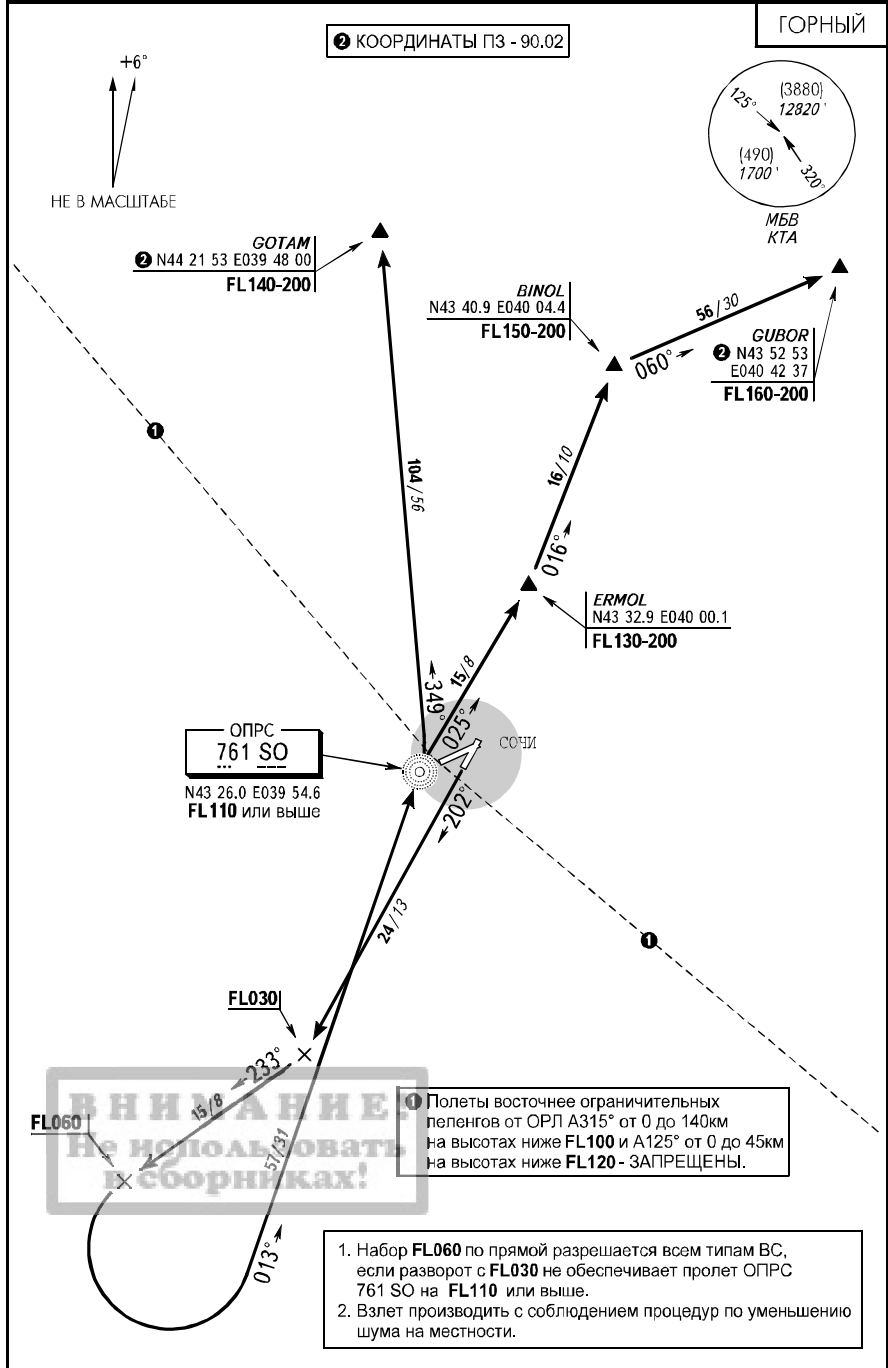
1 Полеты восточнее ограничительных пеленгов от ОРЛ А315° от 0 до 140км на высотах ниже **FL100** и А125° от 0 до 45км на высотах ниже **FL120** - ЗАПРЕЩЕНЫ.

Расстояние (6/3) до 1-го разворота на высоте (200) 750' указано от торца ВПП 20.

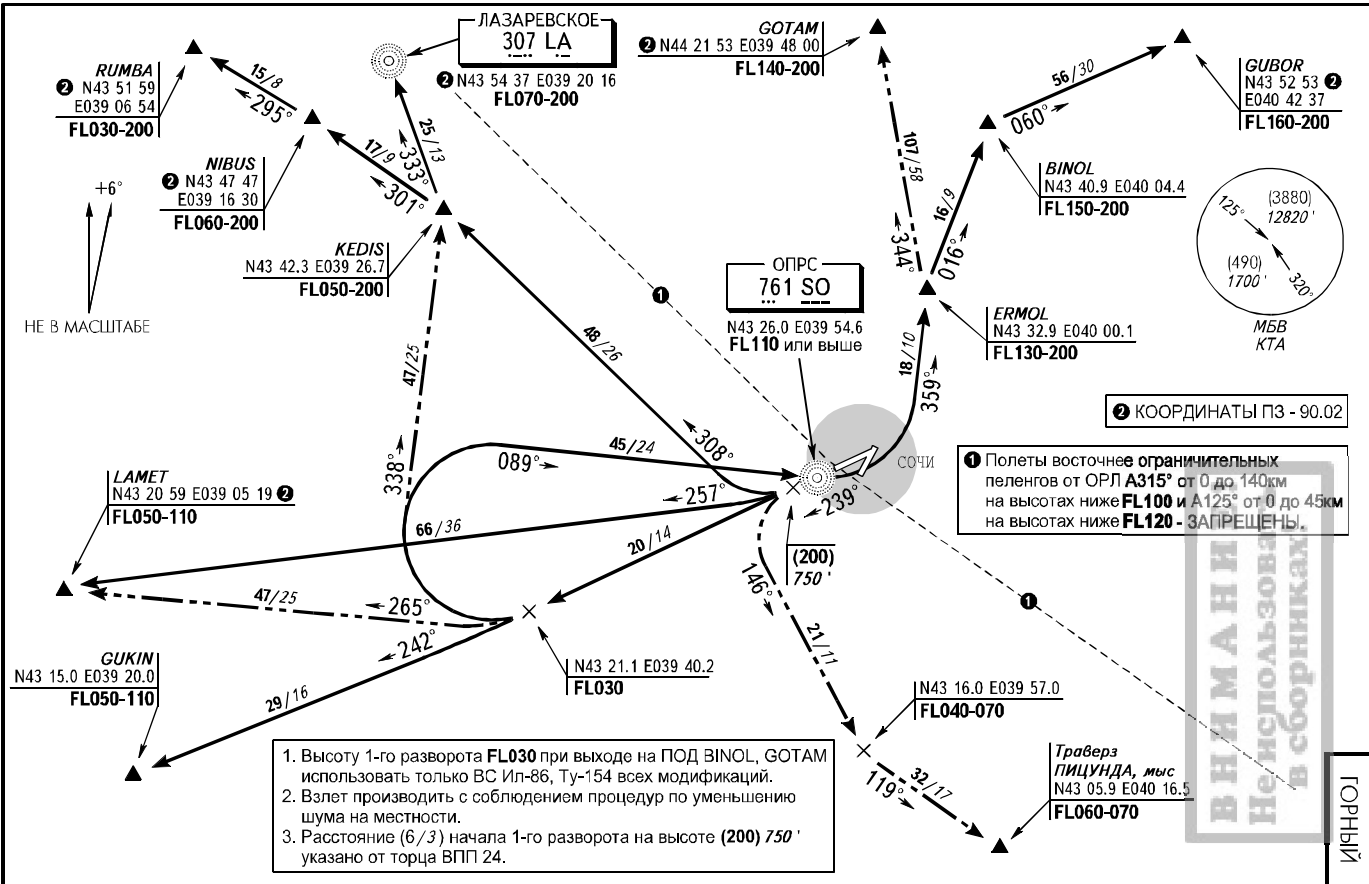


1. Высоту 1-го разворота **FL030** при выходе на ПОД BINOL, GOTAM использовать только для ВС Ту-154 всех модификаций.
2. Взлет производить с соблюдением процедур по уменьшению шума на местности.
3. При выходе **ЛЕВЫМ** разворотом на ПОД KEDIS, LAMET, GUKIN пролет ОПСР 761 SO на **FL060**.

СОЧИ Старт 124.600 124.000 п/з	Эшелон перех: FL040	Высоты - метры, <i>футы</i>
СОЧИ Круг 119.700 124.000 п/з	Высота перех: (600) 2020'	Расстояния - км / <i>м.мили</i>

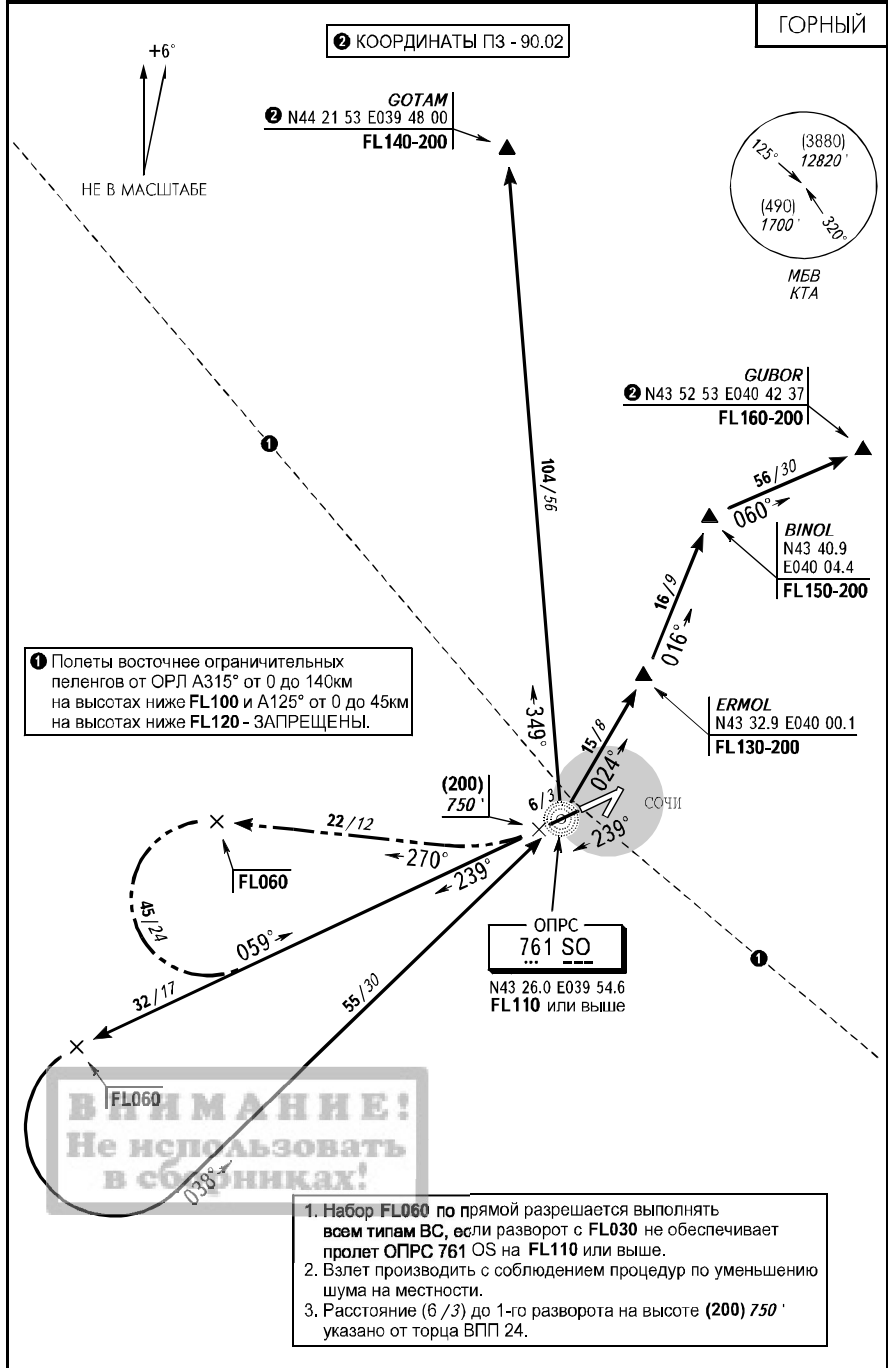


СОЧИ Старт	121.200	124.000/ла	Эшелон перех: FL040	Высоты - метры, футы
СОЧИ Круг	119.700	124.000/ла	Высота перех: (600) 2060'	Расстояние - км / м.мили
				ГОРНЫЙ



НЕ В МАСШТАБЕ

СОЧИ Старт	121.200	124.000 п/з	Эшелон перех: FL040	Высоты - метры, <i>футы</i>
СОЧИ Круг	119.700	124.000 п/з	Высота перех: (600) 2060'	Расстояния - км / <i>м.мили</i>



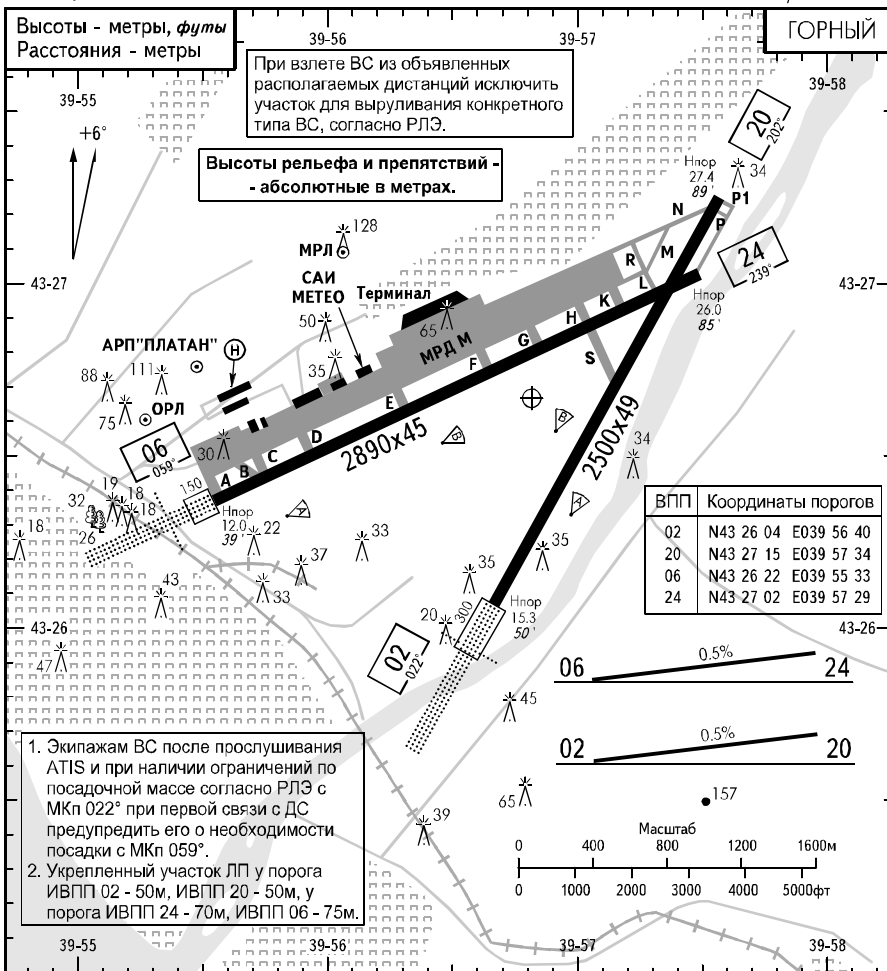
СОЧИ Старт **126.200** рус **129.375** англ
 СОЧИ Старт **124.600** (ВПП 02/20) **124.000** п/з
 СОЧИ Старт **121.200** (ВПП 06/24) **124.000** п/з
 СОЧИ Руление **119.000**
 СОЧИ Транзит **131.900**

СОЧИ, РОССИЯ

КТА:
 N43 26 40 E039 56 49

СОЧИ

Наэр. **27.4 90'**



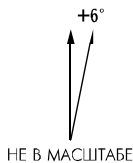
ВПП	СВЕТООБОРУДОВАНИЕ	РАСПОЛАГАЕМЫЕ ДИСТАНЦИИ			
		РДР	РДВ	РДПВ	РПД
02	ОВИ-1, огни приближения 900м, PAPI [2°50']				
20		2500	2650	2500	2400
06	ОВИ-1, огни приближения 720м, PAPI [2°50']				
24		2890	3040	2890	2810

ВНИМАНИЕ!
 Не использовать в сборниках!

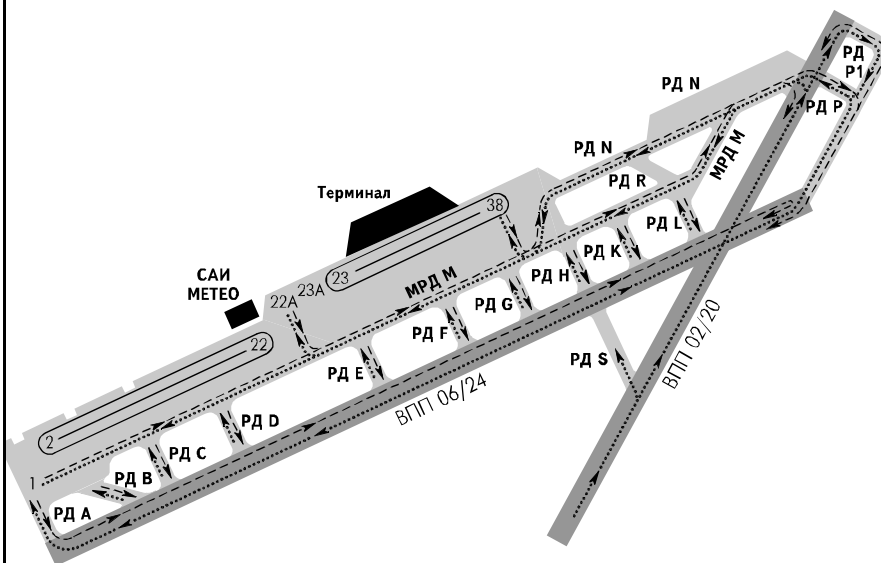
МИНИМУМЫ ДЛЯ ВЗЛЕТА

Кат. ВС	ВПП 20				ВПП 24			
	Н н.г.о.	С огнями оси ВПП	Без огней оси ВПП		Н н.г.о.	С огнями оси ВПП	Без огней оси ВПП	
			день	ночь			день	ночь
A				300				300
B	6/0				6/0			
C				400				400
D								300
Верт.	20		250	250	20		250	250

ГОРНЫЙ



РД	Покрытие	Грузонапряженность	Ширина
A	бетон	PCN 65 / R / B / W / T	30м
B	бетон	PCN 63 / R / B / W / T	30м
C, D	бетон	PCN 24 / R / A / X / T	21м
E, G	бетон	PCN 51 / R / A / W / T	25.5м
F	бетон	PCN 48 / R / A / W / T	25.5м
H, K, L	бетон	PCN 58 / R / A / W / T	30м
M	бетон	PCN 58 / R / A / W / T	40м
Перрон МС 5-22, 22А, 23А, 23-38	бетон	PCN 58 / R / B / W / T	
Перрон VIP	бетон	PCN 65 / R / B / W / T	
N	бетон	PCN 58 / R / A / W / T	30м
P	бетон	PCN 58 / R / A / W / T	37.5м
P1	бетон	PCN 108 / R / C / W / T	37.5м
R	бетон	PCN 58 / R / A / W / T	30м
S	бетон	PCN 63 / R / A / W / T	37.5м



МС	Координаты
1	N43 26.4 E039 55.5
9-11	N43 26.6 E039 55.9
12, 13	N43 26.6 E039 56.0
14, 15	N43 26.7 E039 56.0
16	N43 26.7 E039 56.1
17, 18	N43 26.7 E039 56.2
20	N43 26.7 E039 56.3
26	N43 26.8 E039 56.5
27-30	N43 26.9 E039 56.6
31, 32	N43 26.9 E039 56.7
33	N43 26.9 E039 56.8

МС	МКст.
1	060°
2-7, 23-39	330°
8	345°
9-22	360°
20	025°

				ГОРНЫЙ
Тип и модификация ВС	Место стоянки	Ограничения по интенсивности полетов		Примечания
		ИВПП 06/24	ИВПП 02/20	
Ил-62, Ил-96-300	1-4, 25-38	Без ограничений	Без ограничений	При наличии на борту ИТС
Ил-86	1-4, 20, 25-38			
Е-190	1-6, 8-38			
Ил-76ТД, МД	1-4, 20, 25-38			
Ил-114	22, 23, 23А, 26-37			
Ту-154М, Ту-154 (лидер "К")	1-6, 9-11, 13-21, 26-38			
Ту-204, Ту-204-100, Ан-12	1-4, 20, 25-38			
Ту-214	1-4, 20, 25-38			
Як-42	1-6, 8-11, 13-38			
Ту-134	1-6, 8-38			
Ан-124-100	1-4, 36-38			
Ан-72, Ан-74	1-38			
В-707-320с	1-4, 20, 26-38			
В-737-200	1-4, 20, 26-38			
В-737-300, 400, 500	1-4, 20, 26-38			
В-737-600, 700	1-4, 20, 26-38			
В-737-800	1-4, 20, 26-38			
В-757-200	1-4, 20, 36-38			
В-767-300	1-4, 20, 36-38			
А-310-200 (ACN-33)	1-4, 20, 26-38			
А-310-200 (ACN-35)	1-4, 20, 26-38			
А-310-200 (ACN-38)	1-4, 20, 26-38			
А-319-100, А-320-200	1-4, 14-20, 26-38			
А-321 и его модификации	1-4, 14-20, 26-38			
ATR-42	1-4, 20, 26-38			
ВС 3-4 класса	1-38			
Ми-2, Ми-8, Ка-32	1-4, 7, 9-11, 24, 25			
Ми-26	24, 25			
Ан-148	1-4, 20, 26-38			
Fokker 70, 72, 100	1-4, 20, 26-38			

ВНИМАНИЕ!
Не использовать
в сборниках!

1. Руление Ил-96, Ил-86, Ил-76, Ту-204, Ту-214, В-757, В-767 после посадки по РД А осуществлять на тяге собственных двигателей. После заруливания и освобождения пассажирами ВС, разворот его на МК 150° выполнить тягачем.
2. Одновременное руление ВС индекса "6" (размах крыла 42м более) по РД М и РД N - ЗАПРЕЩЕНО.
3. Выруливание для взлета с перрона на ИВПП 06/24 по РД С и РД D ВС 1 и 2 класса - ЗАПРЕЩЕНО.
4. При заруливании ВС на МС 20 стоянка 19 должна быть свободна. При нахождении на МС 20 ВС Ил-86, Ил-76 руление ВС индекса "6" по РД М - ЗАПРЕЩЕНО.
5. В-707 при наличии водила занимает по указанию ДС МС 26-38. При отсутствии водила заруливает на МС 37, 38 с МКст. 059°, носовая опора шасси на оси МС 38. Руление за автомашиной "эскорт".
6. ВС 3 и 4 кл. и Ту-134УБЛ, не обеспеченные водилом, заруливают за автомашиной "эскорт" через МС:
- вариант А: 23, 25, 27, 29, 33, 35, 37 ПРАВЫМ разворотом на МС 24, 26, 28, 30, 34, 36, 38 с МКст. 150°;
- вариант Б: 24, 26, 28, 30, 34, 36, 38 ЛЕВЫМ разворотом на МС 23, 25, 27, 29, 33, 35, 37 с МКст 150°.
7. Установка ВС на МС 1-38 без наличия водила - ЗАПРЕЩЕНО, за исключением случаев, указанных в п. 6.
8. При необходимости разрешается устанавливать на РД N все типы ВС, указанные на МС 1-38.
9. При наличии ВС Ту-154, Ту-134, Як-42 на МС 5-8 руление ВС индекса "6" (размах крыла 42-60м) с МС 1 по РД М - ЗАПРЕЩЕНО.
10. Выруливание ВС на ИВПП 06/24 по РД А, В, С, D, E, F, H разрешено выполнять только за машиной сопровождения днем и ночью.

ВНИМАНИЕ!
Не использовать
в сборниках!

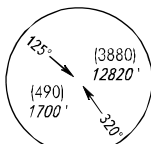
СОЧИ Посадка **124.600 124.000** п/з
 СОЧИ Круг **119.700 124.000** п/з

СОЧИ, РОССИЯ

СОЧИ

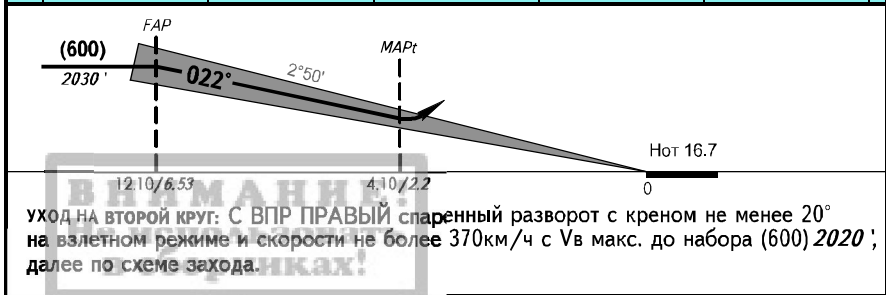
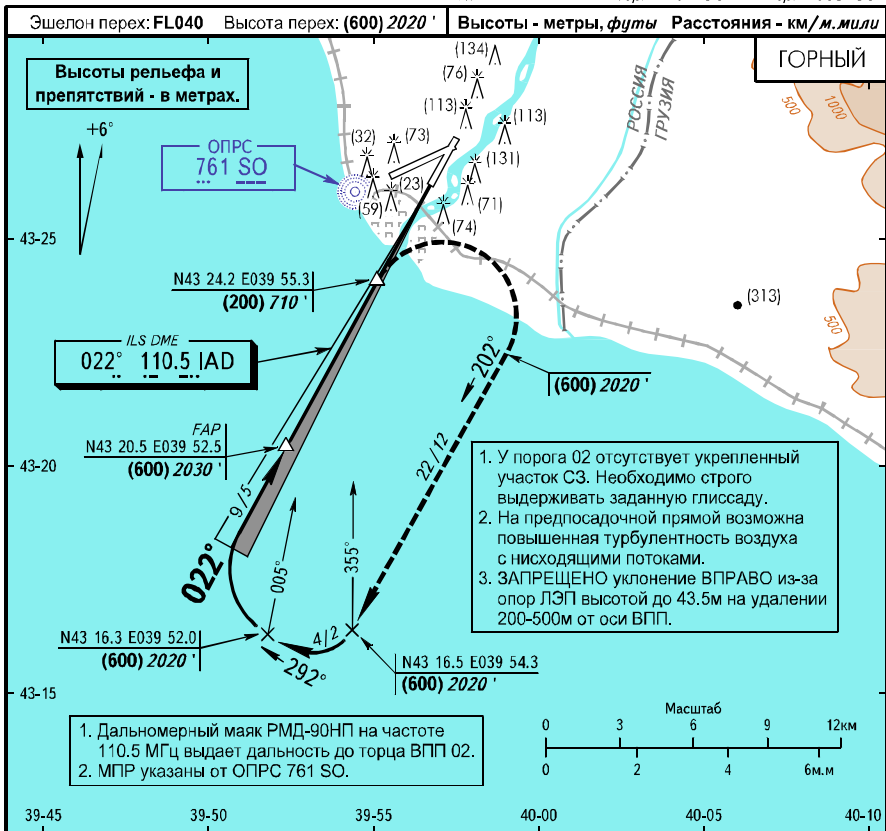
ILS DME ВПП 02

KPM **110.5 IAD**



МБВ КТА

Наэр. **27.4 90°** Нпор. **15.3 50°**



Кат. ВС	ПОСАДКА ВПП 02																			
	Авт.	Дир.																		
A	Не опубликовано																			
B	200x2500 706'																			
C	220x3000 772'																			
D	Не опубликовано																			
Верг.	Не опубликовано																			
			Путевая скорость	150	180	210	240	270	300	330	360	390	420	450						
			FAF - MAPt 8000м	3.12	2.40	2.17	2.00	1.46	1.36	1.27	1.20	1.14	1.09	1.04						
			Вертик. скорость снижения	2.0	2.4	2.8	3.2	3.6	4.0	4.4	4.8	5.1	5.5	5.9						
			градиент	4.9%																

СОЧИ Посадка **121.200 124.000** п/з

СОЧИ Круг **119.700 124.000** п/з

СОЧИ, РОССИЯ

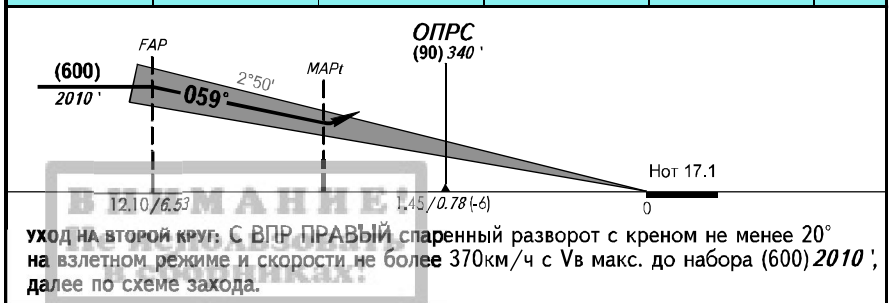
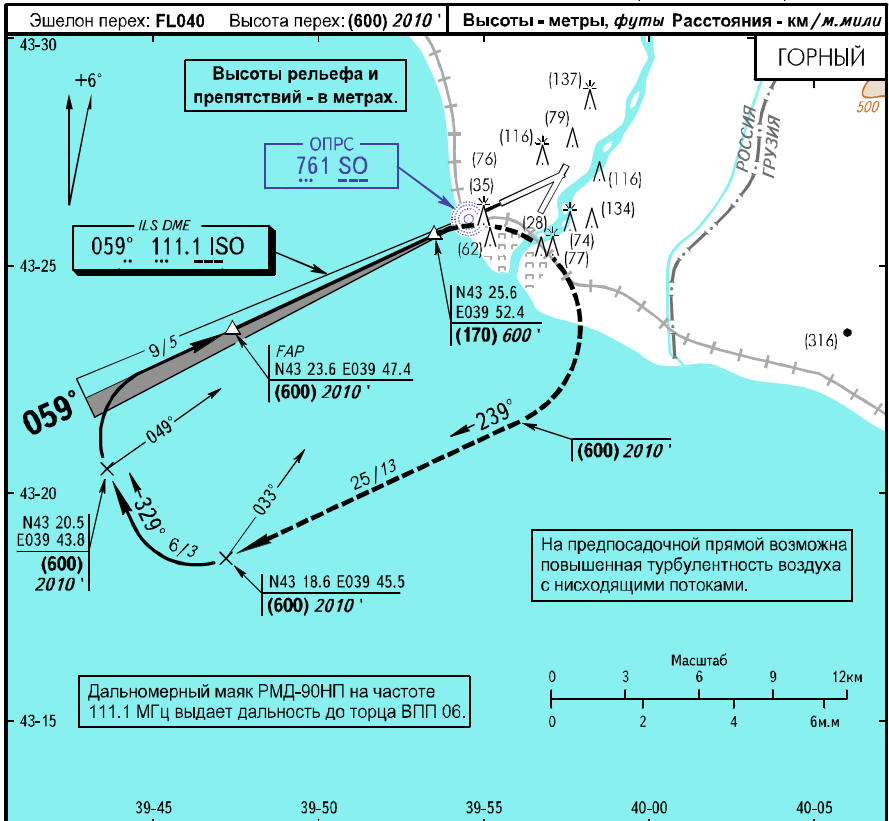
СОЧИ

ILS DME ВПП 06

КРМ **111.1 ISO**

МББ КТА

Наэр. **27.4 90'** Нпор. **12.0 39'**



Кат.	ПОСАДКА ВПП 06														
ВС	Авт.	Дир.													
А	Не опубликовано														
В															
С	170x2500 597'		Путевая скорость, км/ч	150	180	210	240	270	300	330	360	390	420	450	
Д			FAF - MAPt 6350M, мин:сек	2.32	2.07	1.48	1.35	1.24	1.16	1.09	1.03	0.58	0.54	0.51	
Вер:	Не опубликовано		Вертик. скорость снижения, м/сек	2.0	2.4	2.8	3.2	3.6	4.0	4.4	4.8	5.1	5.5	5.9	

СОЧИ Посадка **121.200 124.000** п/з
 СОЧИ Круг **119.700 124.000** п/з

СОЧИ, РОССИЯ

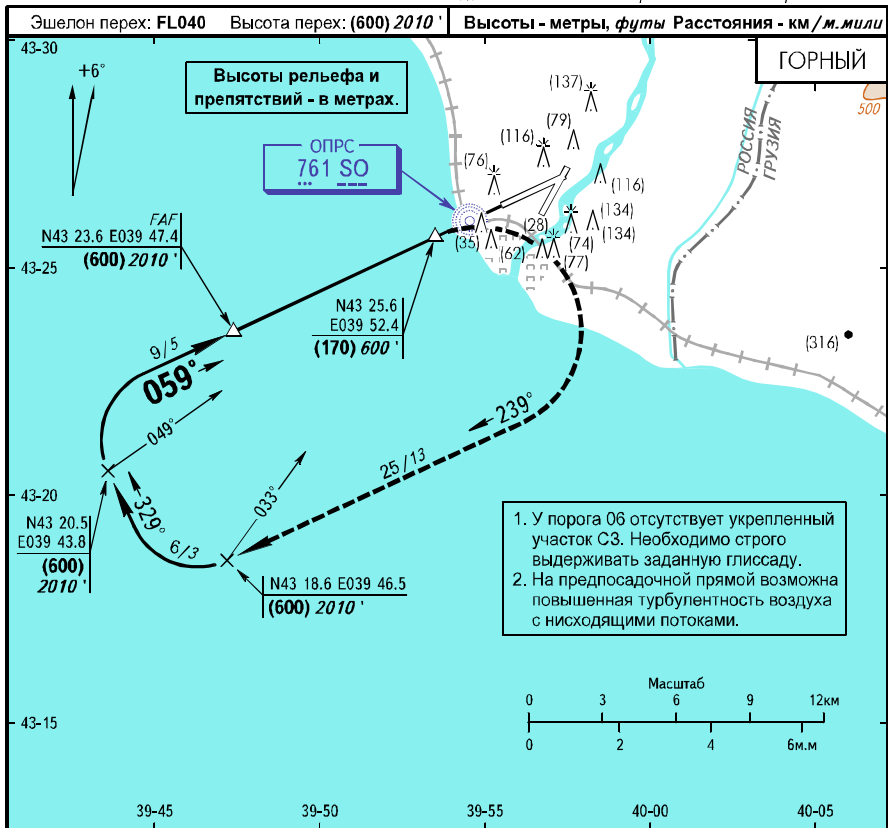
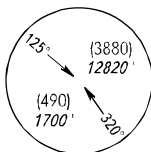
СОЧИ

ОПРС ВПП 06

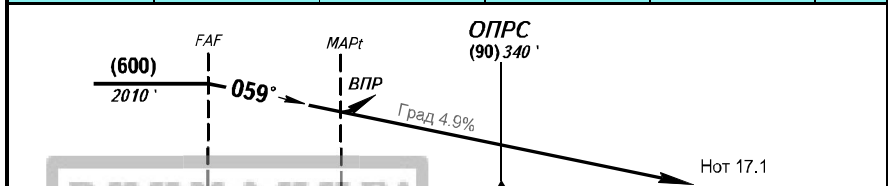
ОПРС **761 SO**

МБВ КТА

Наэр. **27.4 90'** Нпор. **12.0 39'**



1. У порога 06 отсутствует укрепленный участок СЗ. Необходимо строго выдерживать заданную глиссаду.
2. На предпосадочной прямой возможна повышенная турбулентность воздуха с нисходящими потоками.



ВНИМАНИЕ!

уход на второй круг: с ВПР ПРАВИЙ спаренный разворот с креном не менее 20° на взлетном режиме и скорости не более 370км/ч с Vв макс. до набора (600) 2010', далее по схеме захода.

Кат.	ПОСАДКА ВПП 06												
ВС	ОПРС												
А	270x3000 925'												
В	300x5000 1024'												
С													
Д													
Верг.	270x3000 925'												
	Путевая скорость, км/ч	150	180	210	240	270	300	330	360	390	420	450	
	FAF - МАРt 5435м., мин.сек	2.10	1.48	1.33	1.22	1.13	1.05	0.59	0.54	0.50	0.47	0.43	
	Вертикальная скорость снижения, м/сек	2.0	2.4	2.8	3.2	3.6	4.0	4.4	4.8	5.1	5.5	5.9	

СОЧИ Посадка **121.200 124.000** п/з
 СОЧИ Круг **119.700 124.000** п/з

СОЧИ, РОССИЯ

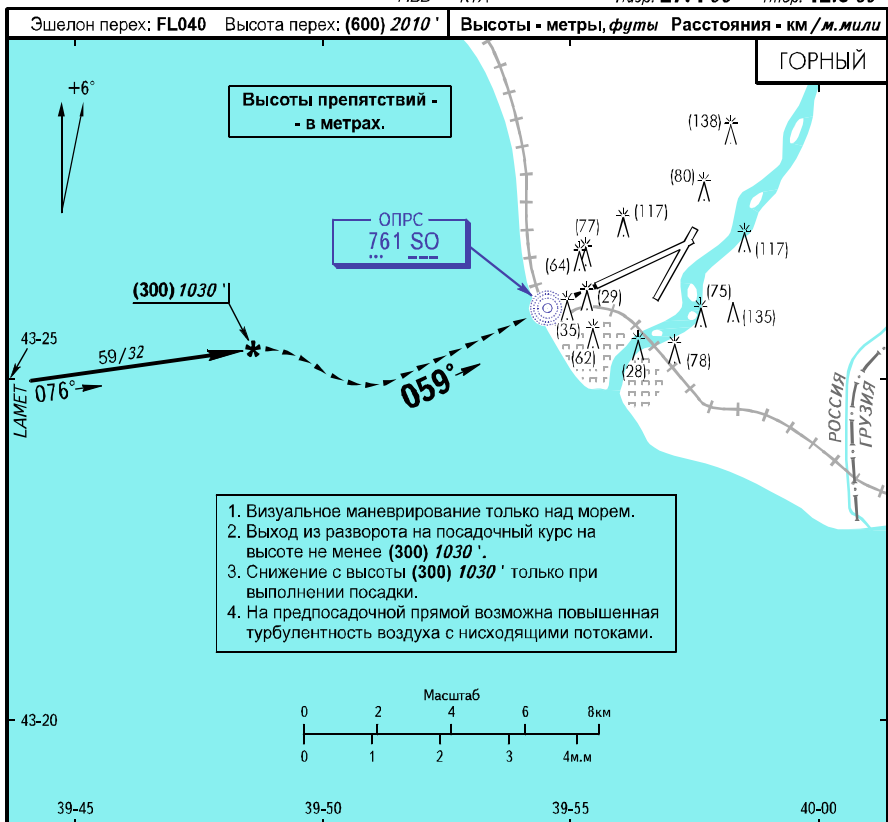
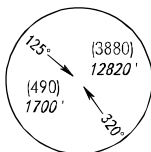
СОЧИ

ВЗП ВПП 06

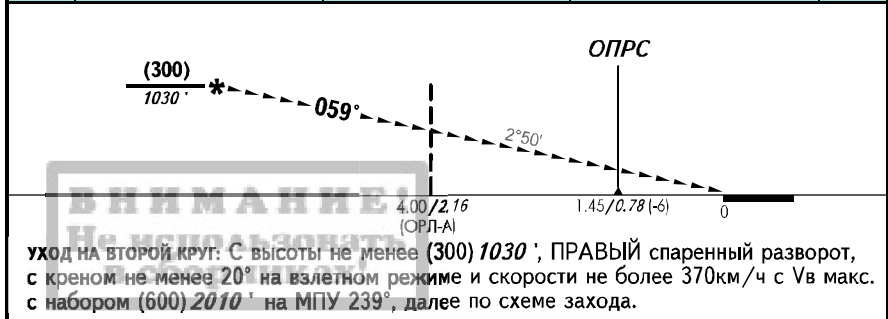
ОПРС **761 SO**

МББ КТА

Наэр. **27.4 90°** Нпор. **12.0 39°**



1. Визуальное маневрирование только над морем.
2. Выход из разворота на посадочный курс на высоте не менее **(300) 1030'**.
3. Снижение с высоты **(300) 1030'** только при выполнении посадки.
4. На предпосадочной прямой возможна повышенная турбулентность воздуха с нисходящими потоками.



Кат. ВС	ПОСАДКА ВПП 06			
	Нмс взп	Нмс взп	Ннго	Двид
A			350 1188'	7000
B	300 1024'	300 1024'		
C			400 1352'	8000
D				

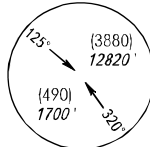
СОЧИ Посадка **121.200 124.000** п/з
 СОЧИ Круг **119.700 124.000** п/з

СОЧИ, РОССИЯ

СОЧИ

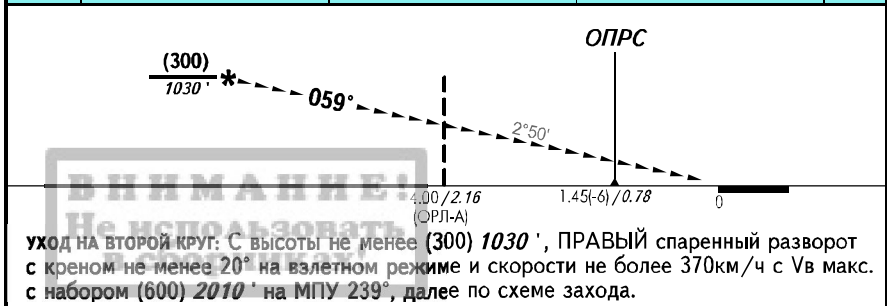
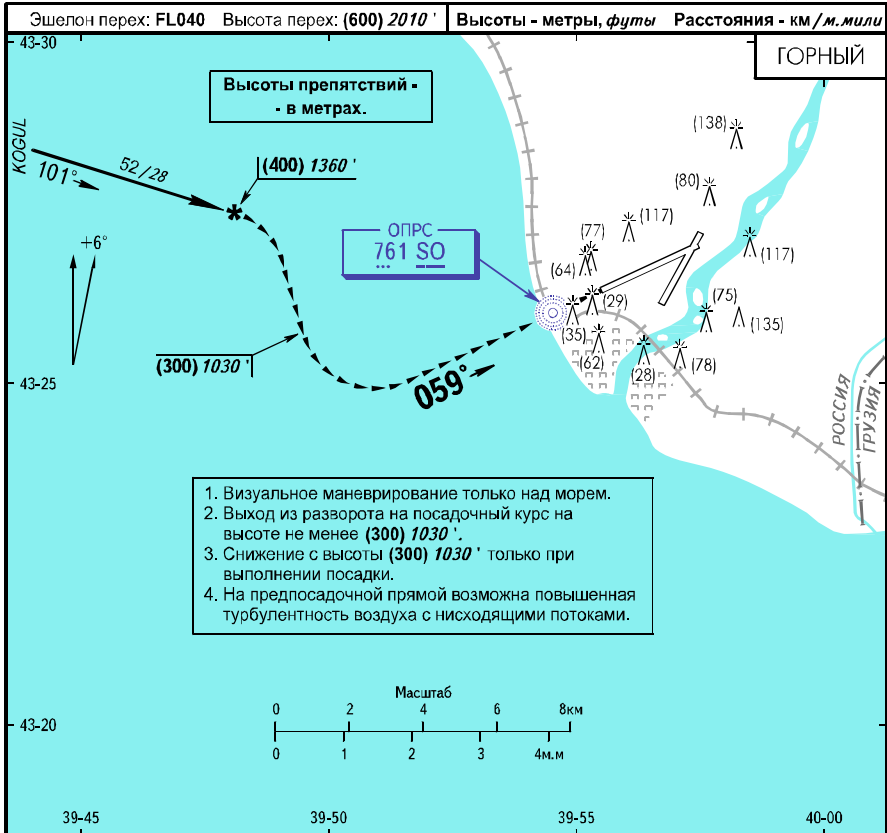
ВЗП ВПП 06

ОПРС **761 SO**



МББ КТА

Наэр. **27.4 90'** Нпор. **12.0 39'**



Кат. ВС	ПОСАДКА ВПП 06			
	Нмс взп	Нмб взп	Ннго	Двид
A			450 1516'	8000
B	300 1024'	300 1024'		
C			500 1680'	9000
D				