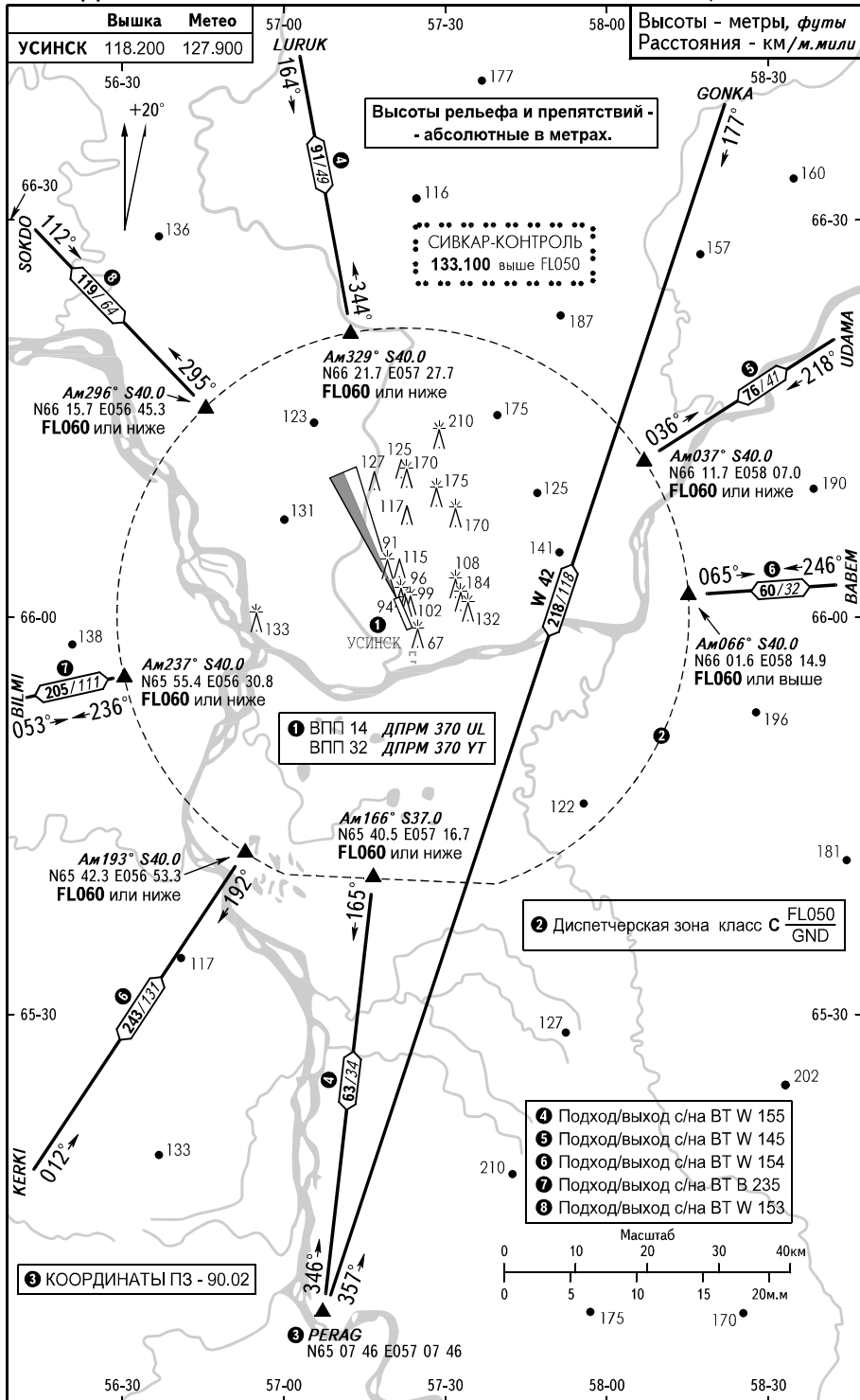


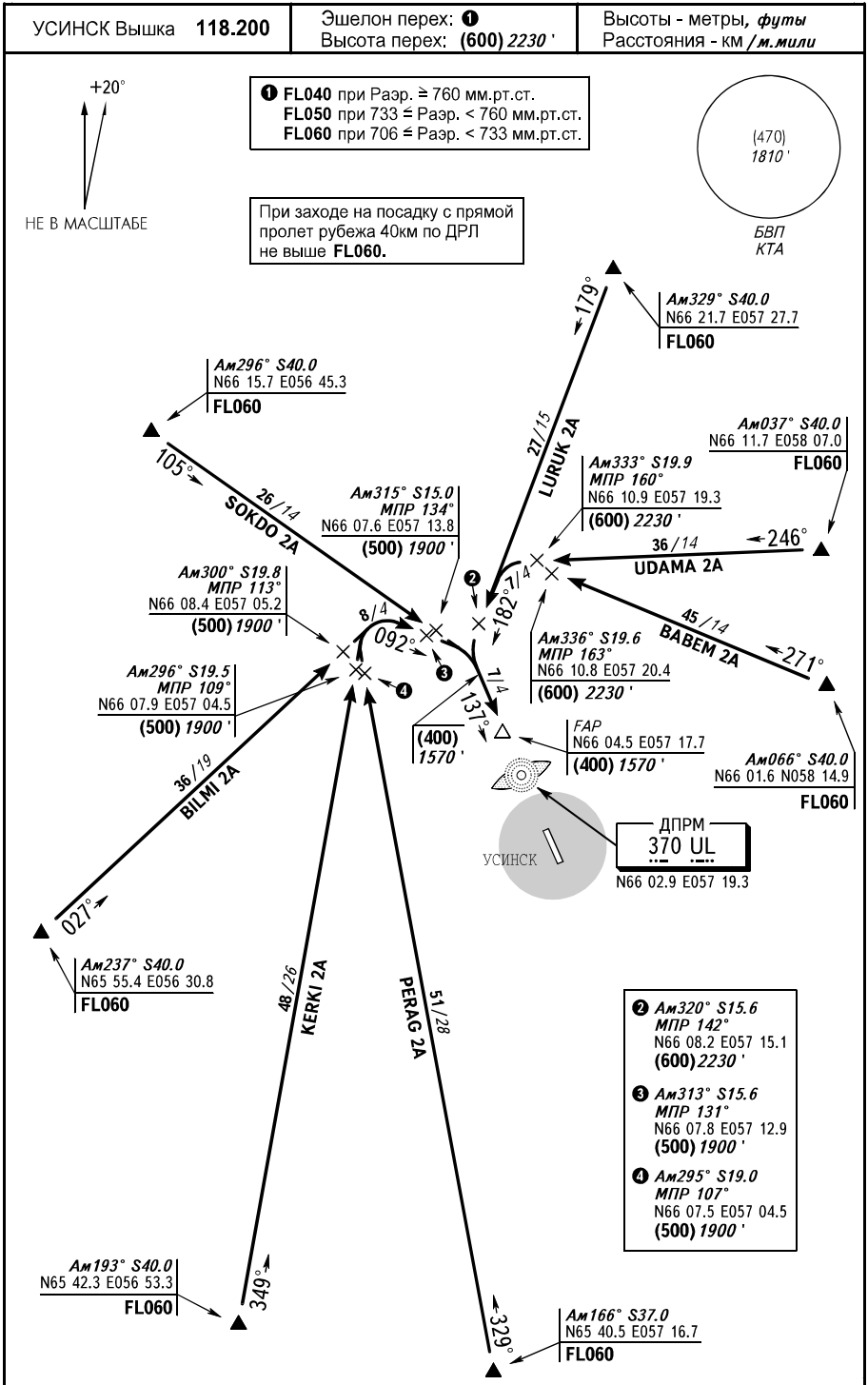
# РАЙОН АЭРОДРОМА

23 авг 12

A-1

# УСИНСК, РОССИЯ

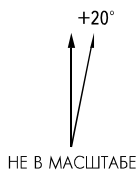




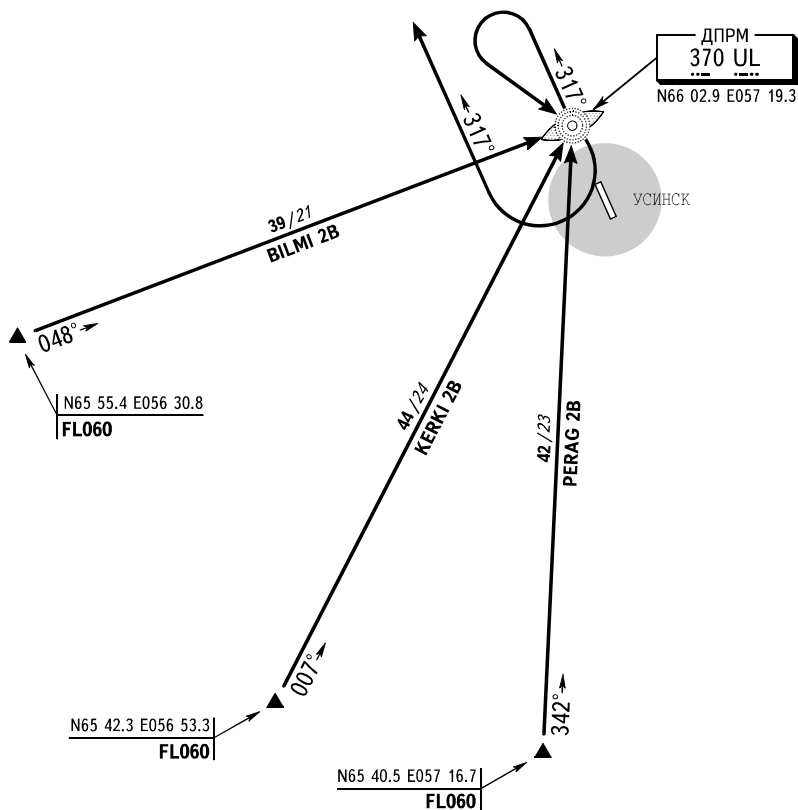
УСИНСК

ДПРМ  
370 UL  
N66 02.9 E057 19.3

УСИНСК Вышка 118.200

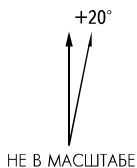
Эшелон перех: ①  
Высота перех: (600) 2230'Высоты - метры, *футы*  
Расстояния - км / *м.мили*

① FL040 при Раэр.  $\geq$  760 мм.рт.ст.  
 FL050 при 733  $\leq$  Раэр. < 760 мм.рт.ст.  
 FL060 при 706  $\leq$  Раэр. < 733 мм.рт.ст.

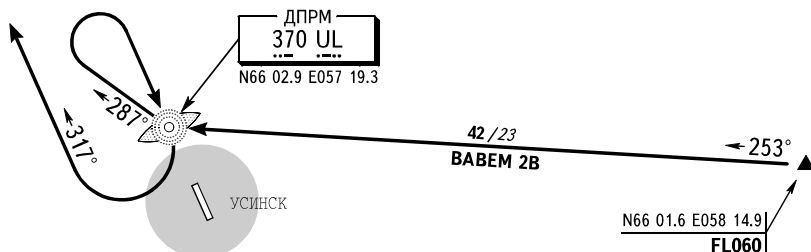
(470)  
1810'БВП  
КТА

1. ВС выходят на ДПРМ на высоте не ниже нижнего безопасного эшелона.
2. После пролета ДПРМ из 1 сектора подхода ВС следуют за МК 317° 1мин. Далее ЛЕВЫМ разворотом следуют на ДПРМ. После пролета ДПРМ ПРАВЫМ разворотом выполняют схему захода на посадку.
3. Все развороты выполняются с креном 25°.

УСИНСК Вышка 118.200

Эшелон перех: ①  
Высота перех: (600) 2230'Высоты - метры, футы  
Расстояния - км/м.мили

① FL040 при Раэр.  $\geq 760$  мм.рт.ст.  
 FL050 при  $733 \leq$  Раэр.  $< 760$  мм.рт.ст.  
 FL060 при  $706 \leq$  Раэр.  $< 733$  мм.рт.ст.

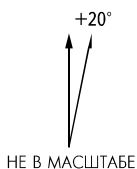


1. ВС выходят на ДПРМ на высоте не ниже нижнего безопасного эшелона.
2. После пролета ДПРМ из 2 сектора подхода ВС следуют с МК 287° 1мин. Далее ПРАВЫМ разворотом следуют на ДПРМ. После пролета ДПРМ ПРАВЫМ разворотом выполняют схему захода на посадку.
3. Все развороты выполняются с креном 25°.

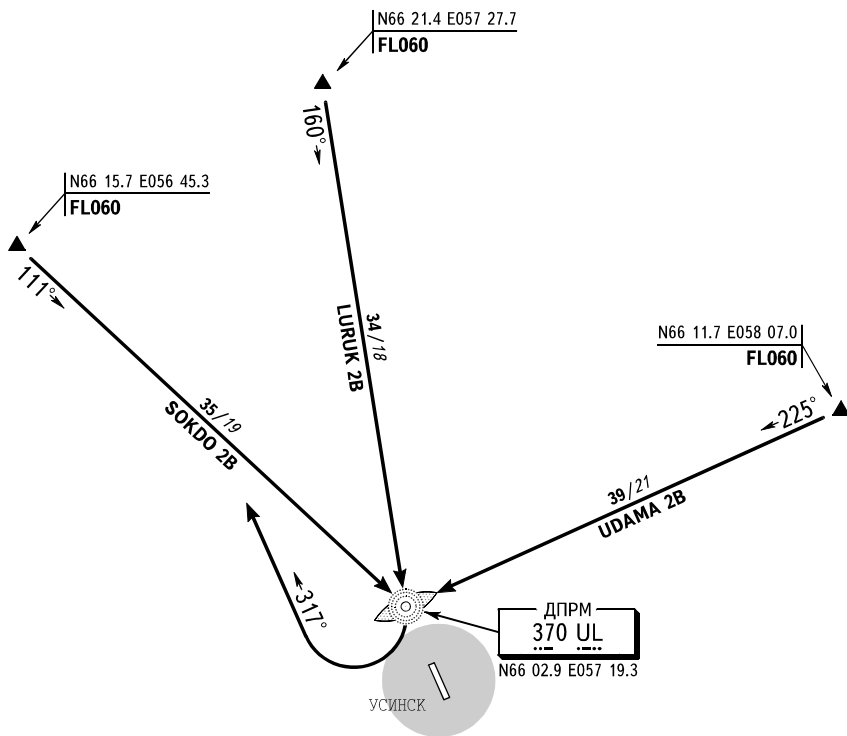
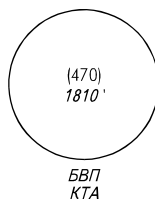
УСИНСК Вышка 118.200

Эшелон перех: ①  
Высота перех: (600) 2230'

Высоты - метры, футы  
Расстояния - км / м.мили



① FL040 при Раэр.  $\geq 760$  мм.рт.ст.  
FL050 при  $733 \neq$  Раэр.  $< 760$  мм.рт.ст.  
FL060 при  $706 \neq$  Раэр.  $< 733$  мм.рт.ст.



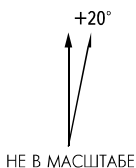
1. ВС выходят на ДПРМ на высоте не ниже нижнего безопасного эшелона.
2. После пролета ДПРМ из 3 сектора подхода ВС ПРАВЫМ разворотом выполняют схему захода на посадку.
3. Все развороты выполняются с креном 25°.



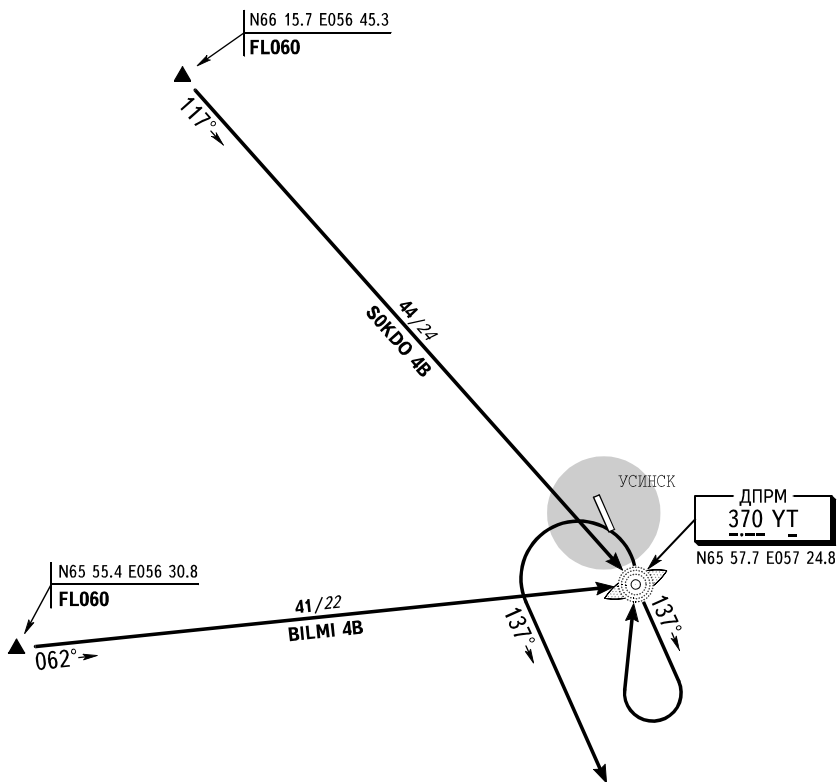
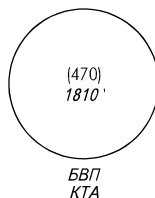
УСИНСК Вышка **118.200**

Эшелон перех: **1**  
Высота перех: **(600) 2210'**

Высоты - метры, *футы*  
Расстояния - км / *м.мили*

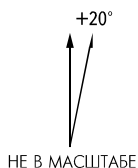


- 1** FL040 при Разр.  $\geq 760$  мм.рт.ст.
- FL050 при  $733 \leq$  Разр.  $< 760$  мм.рт.ст.
- FL060 при  $706 \leq$  Разр.  $< 733$  мм.рт.ст.

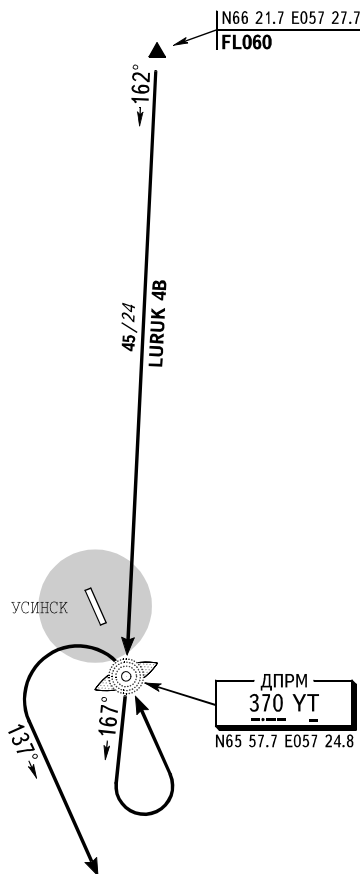
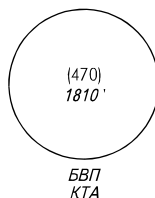


1. ВС выходят на ДПРМ на высоте не ниже нижнего безопасного эшелона.
2. После пролета ДПРМ из 1 сектора подхода ВС следуют с МК 137° 1мин. Далее ПРАВЫМ разворотом следуют на ДПРМ. После пролета ДПРМ ЛЕВЫМ разворотом выполняют схему захода на посадку.
3. Все развороты выполняются с креном 25°.

УСИНСК Вышка 118.200

Эшелон перех: ①  
Высота перех: (600) 2210'Высоты - метры, фты  
Расстояния - км / м.мили

① FL040 при Раэр.  $\geq$  760 мм.рт.ст.  
 FL050 при  $733 \leq$  Раэр. < 760 мм.рт.ст.  
 FL060 при  $706 \leq$  Раэр. < 733 мм.рт.ст.



1. ВС выходят на ДПРМ на высоте не ниже нижнего безопасного эшелона.
2. После пролета ДПРМ из 2 сектора подхода ВС следуют с МК 167° 1мин. Далее ЛЕВЫМ разворотом следуют на ДПРМ. После пролета ДПРМ ЛЕВЫМ разворотом выполняют схему захода на посадку.
3. Все развороты выполняются с креном 25°.



УСИНСК Вышка **118.200**

Эшелон перех: **1**  
Высота перех: **(600) 2210'**

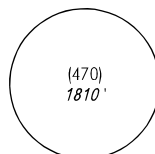
Высоты - метры, *футы*  
Расстояния - км / *м.мили*

+20°



НЕ В МАСШТАБЕ

**1** FL040 при Разр.  $\geq 760$  мм.рт.ст.  
FL050 при  $733 \leq$  Разр.  $< 760$  мм.рт.ст.  
FL060 при  $706 \leq$  Разр.  $< 733$  мм.рт.ст.



(470)  
1810'

БВП  
КТА

1. ВС выходят на ДПРМ на высоте не ниже нижнего безопасного эшелона.
2. После пролета ДПРМ из 3 сектора подхода ВС ЛЕВЫМ разворотом выполняют схему захода на посадку.
3. Все развороты выполняются с креном 25°.

N66 11.7 E058 07.0

FL060

211°

41/22  
UDAMA 4B

239°

39/21  
BAVEM 4B

N66 01.6 E058 14.9

FL060

УСИНСК

ДПРМ  
370 УТ

N65 57.7 E057 24.8



137°

37/20  
KERKI 4B

019°

N65 42.3 E056 53.3

FL060

33/18  
PERAG 4B

350°

N65 40.5 E057 16.7

FL060

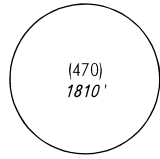
УСИНСК Вышка <b>118.200</b>	Эшелон перех: <b>1</b> Высота перех: <b>(600) 2230'</b>	Высоты - метры, <i>футы</i> Расстояния - км / <i>м.мили</i>
-----------------------------	--	--

+20°

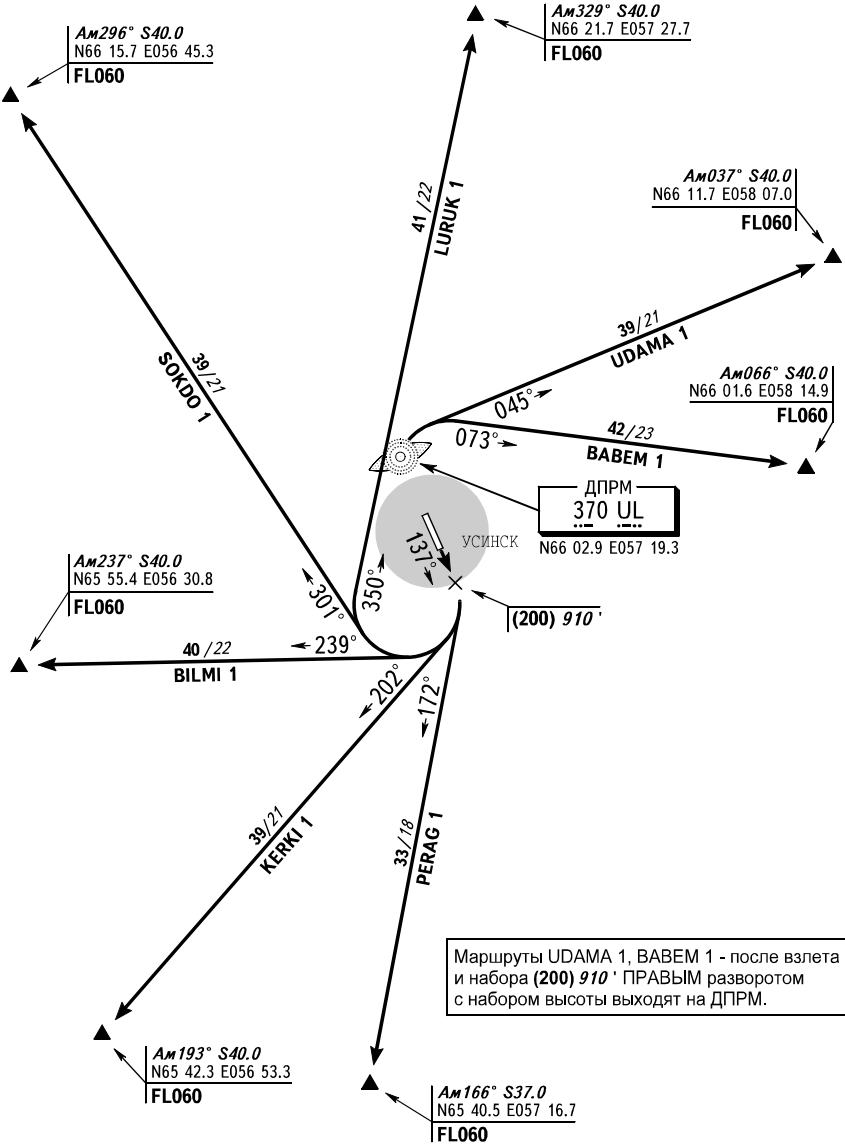


НЕ В МАСШТАБЕ

**1** FL040 при Раэр.  $\geq 760$  мм.рт.ст.  
FL050 при  $733 \neq$  Раэр.  $< 760$  мм.рт.ст.  
FL060 при  $706 \neq$  Раэр.  $< 733$  мм.рт.ст.



БВП  
КТА



Маршруты UDAMA 1, БАВЕМ 1 - после взлета и набора (200) 910' ПРАВИМ разворотом с набором высоты выходят на ДПРМ.

УСИНСК Вышка 118.200

Эшелон перех: ①  
Высота перех: (600) 2210'

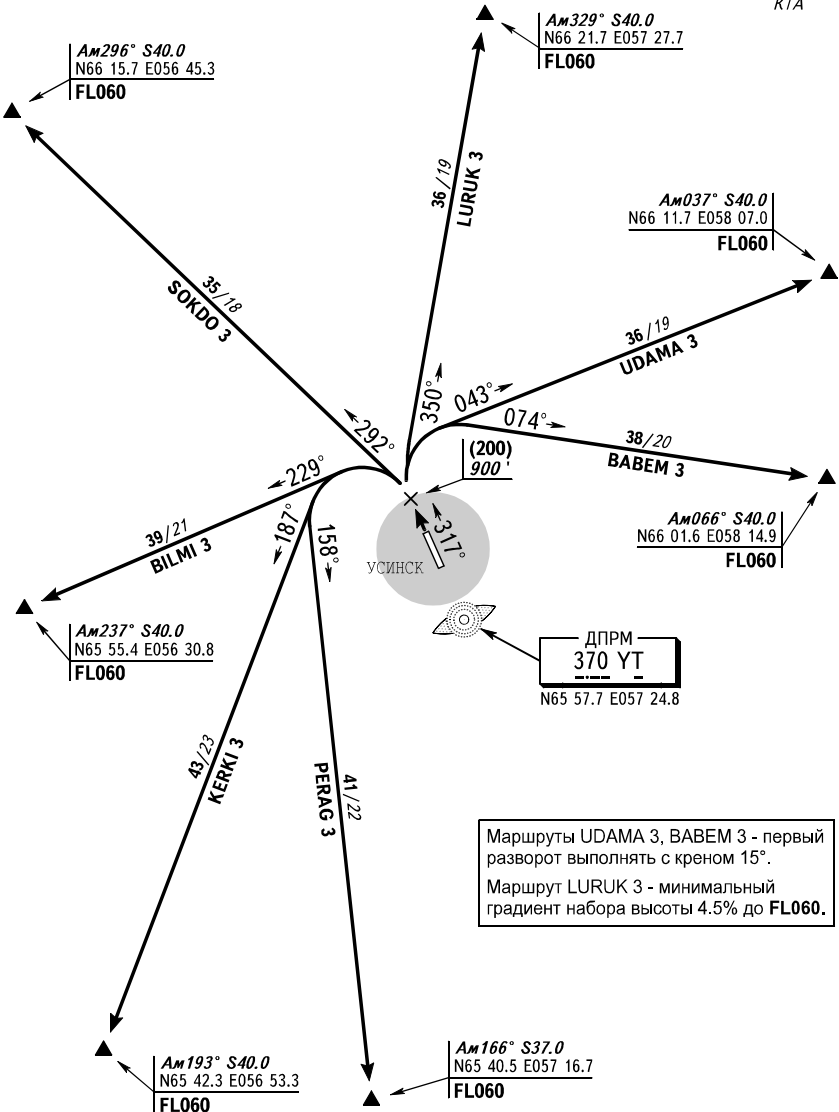
Высоты - метры, футы  
Расстояния - км / м.мили

① FL040 при Раэр.  $\geq$  760 мм.рт.ст.  
FL050 при 733  $\neq$  Раэр. < 760 мм.рт.ст.  
FL060 при 706  $\neq$  Раэр. < 733 мм.рт.ст.

(470)  
1810'

БВП  
КТА

НЕ В МАСШТАБЕ

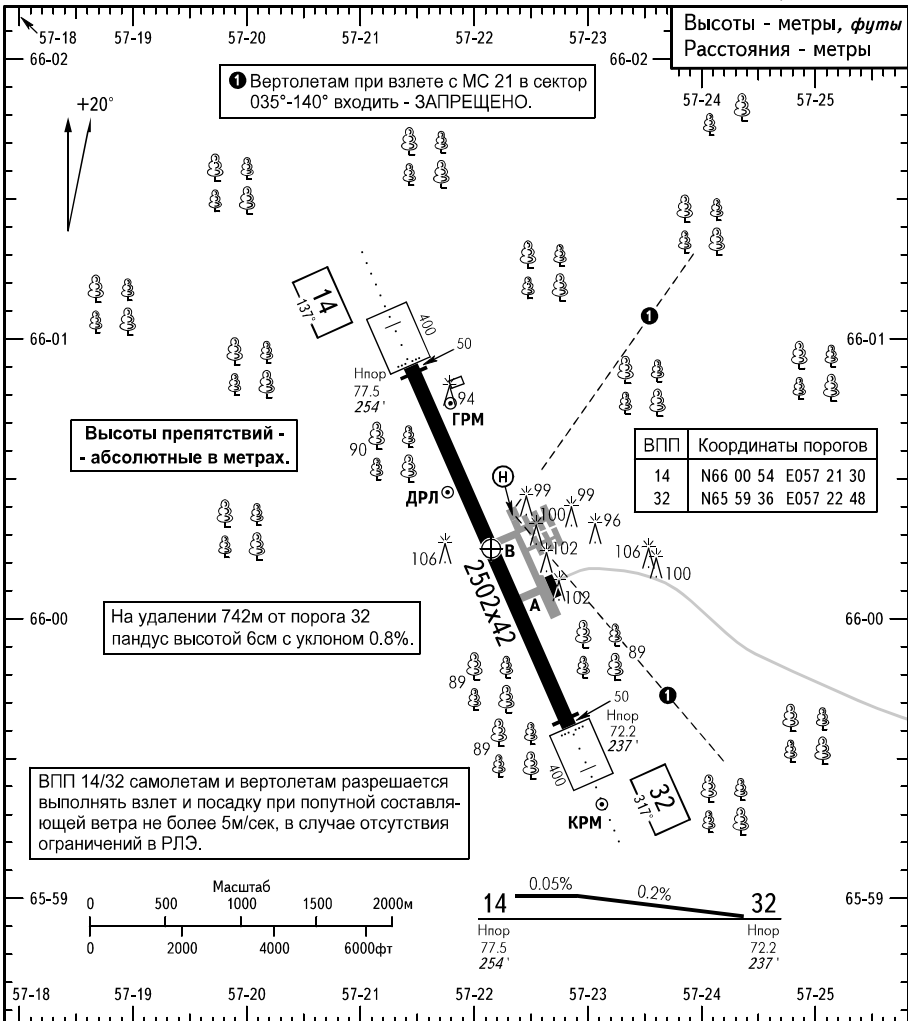


Маршруты UDAMA 3, BAVEM 3 - первый разворот выполнять с креном 15°.  
Маршрут LURUK 3 - минимальный градиент набора высоты 4.5% до FL060.

УСИНСК Вышка **118.200**  
 УСИНСК Транзит **131.900**  
 УСИНСК Метео **127.900**

УСИНСК, РОССИЯ

КТА: E057 22 09  
 Наэр. **80.0 262'**



ВПП	СВЕТООБОРУДОВАНИЕ	РАСПОЛАГАЕМЫЕ ДИСТАНЦИИ			
		РДР	РДВ	РДПВ	РПД
14	ОМИ, огни приближения 900м	2427	2827	2427	2427
32					

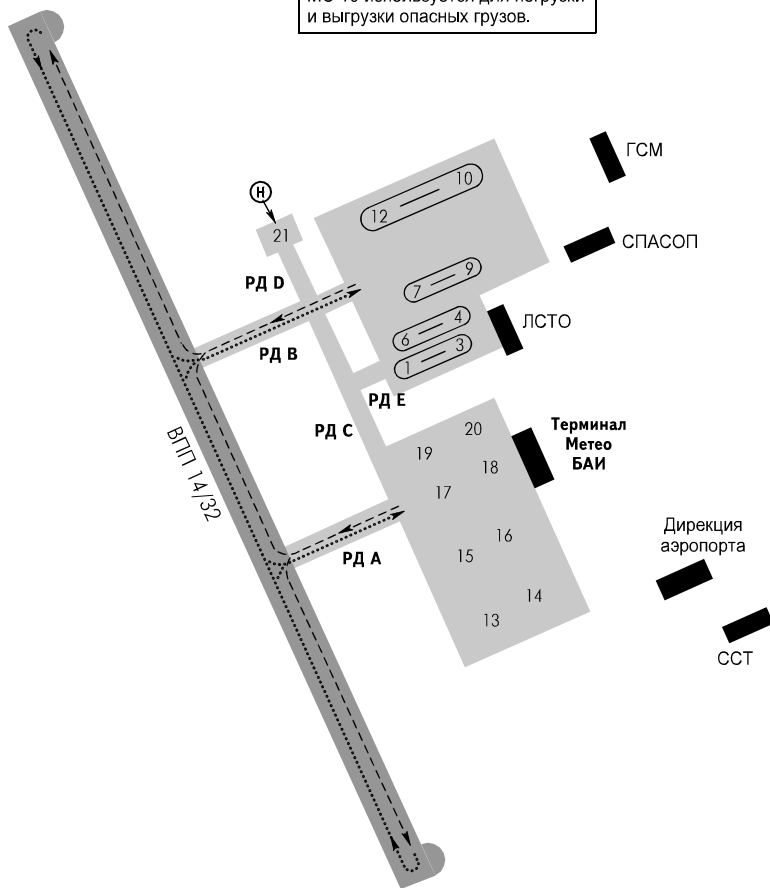
МИНИМУМЫ ДЛЯ ВЗЛЕТА

Кат. ВС	ВПП 14				ВПП 32			
	Н н.г.о.	С огнями оси ВПП	Без огней оси ВПП		Н н.г.о.	С огнями оси ВПП	Без огней оси ВПП	
			день	ночь			день	ночь
A	б/о		300	300	б/о		300	300
B			500	700			500	700
C								
D								
Верт.	РЛЭ ВС		РЛЭ ВС	РЛЭ ВС	РЛЭ ВС		РЛЭ ВС	РЛЭ ВС

+20°  
↑  
НЕ В МАСШТАБЕ

Квадрат 21 используется только для  
взлета/посадки вертолетов всех типов.

МС 10 используется для погрузки  
и выгрузки опасных грузов.



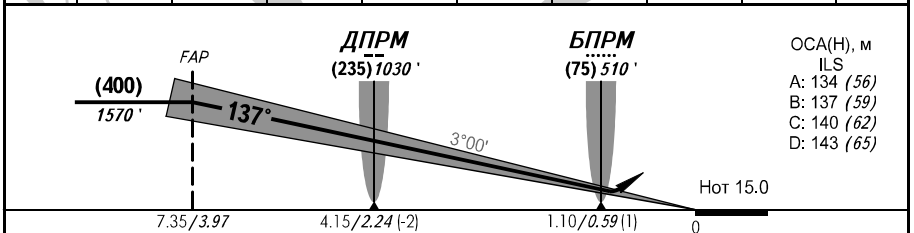
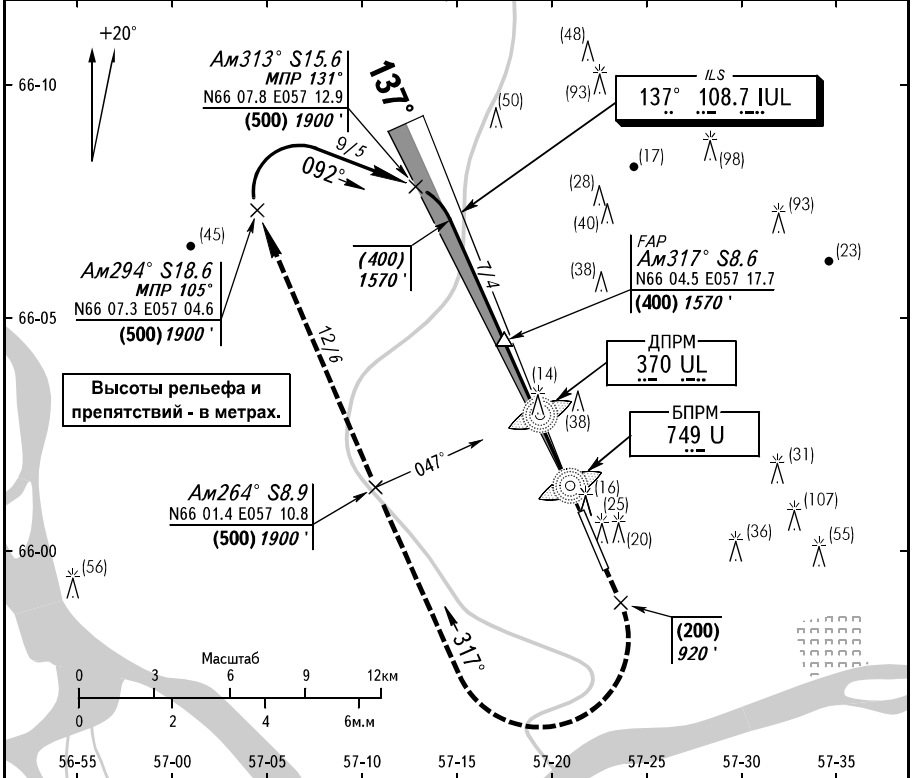
РД	Покрытие	Грузонапряженность		Ширина
		Весна-осень(1.04-09.11)	Зима(10.11-31.03)	
А	асф.бетон	PCN 21 / R / A / X / T	PCN 30 / R / A / X / T	24м
В	жел.бетон	PCN 17 / R / A / X / T	PCN 30 / R / A / X / T	16м
С	жел.бетон	PCN 17 / R / A / X / T	PCN 30 / R / A / X / T	14м
Д	жел.бетон	PCN 10 / R / A / X / T	PCN 10 / R / A / X / T	9м
Е	жел.бетон	PCN 10 / R / A / X / T	PCN 10 / R / A / X / T	6м
Перрон	жел.бетон	PCN 21 / R / A / X / T	PCN 30 / R / A / X / T	
Перрон (МС 1-21)	жел.бетон	PCN 21 / R / A / X / T	PCN 30 / R / A / X / T	

Тип и модификация ВС	Место стоянки	Ограничения по интенсивности полетов	Примечания
Вертолеты всех типов			
ВС 3 и 4 класса	13-18		
Ан-12, Ил-114	9, 10, 13, 14		
Ан-24, Ан-26, Як-40	9, 10, 13-18		
Ил-76	13, 14	1 с/в в сутки	По запросу
Ту-154, Як-42	13, 14		По запросу
Ту-134	13, 14		
ATR-42	13-18		
В-737-500	13, 14	До 2 с/в в сутки	
CRJ-100/200, SAAB-2000	13, 14		
EMB-120ER	13-18		При наличии на борту буксировочного водила
Ми-2	1-6, 7, 8, 11, 12, 19, 20		
Ми-8	7, 8, 9-14, 19, 20		
Ми-26	10		

1 FL040 при Разр.  $\geq$  760 мм.рт.ст.  
 FL050 при 733  $\leq$  Разр. < 760 мм.рт.ст.  
 FL060 при 706  $\leq$  Разр. < 733 мм.рт.ст.

БВП КТА

Эшелон перех: 1 Высота перех: (600) 2230' Высоты - метры, футы Расстояния - км/м.мили



УХОД НА ВТОРОЙ КРУГ: Набор (200) 920', ПРАВЫЙ разворот с набором (500) 1900' на МПУ 317°, далее по схеме захода.

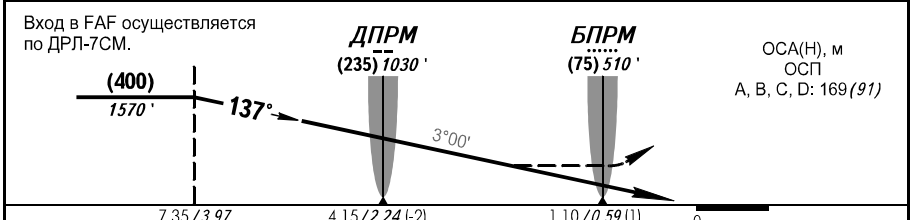
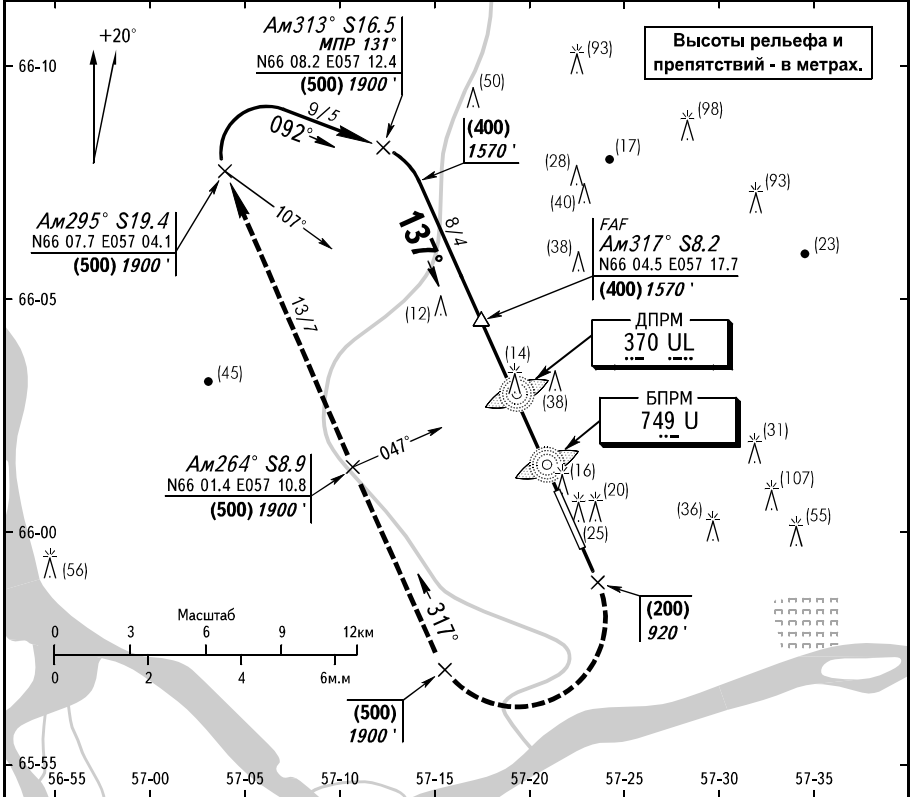
Кат. ВС	ПОСАДКА ВПП 14			ПОСАДКА С КРУГА ВС V $\leq$ 300 Шпм - 4.0			
	Авт.	Дир.	ПСР	МГР	Ам	S	H
A	Не опубликовано		60x800	3 разв.	110	300	13.9 (500)
B	60x800	451'	451'		134	315	12.2 (500)
C	70x900	70x900	80x1000	4 разв.	S3 - 7.9км		
D	484'	484'	517'		S г.пл. до ФАР - 2.8км		
Верт.	Не опубликовано		60x600				

1 FL040 при Раэр. ≥ 760 мм.рт.ст.  
 FL050 при 733 ≤ Раэр. < 760 мм.рт.ст.  
 FL060 при 706 ≤ Раэр. < 733 мм.рт.ст.

БВП КТА

Наэр. 80.0 262' Нпор. 77.5 254'

Эшелон перех: 1 Высота перех: (600) 2230' Высоты - метры, фуды Расстояния - км/м.мили



уход на второй круг: Набор (200) 920', ПРАВЫЙ разворот с набором (500) 1900' на МПУ 317°, далее по схеме захода.

Кат. ВС	ПОСАДКА ВПП 14		ПОСАДКА С КРУГА				
	ОСП	ОПРС (ДПРМ)	ВС категории В Шлм - 4.0				
A	95x1400 566'	200x3000 910'	МПР	Ам	S	H	
B	100x1500 582'	300x5000 1074'	3 разв.	116	302	16.6	(500)
C			4 разв.	134	315	15.0	(400)
D	95x900	200x3000	S3 - 10.8KM Sг.пл. до FAF - 5.6KM				

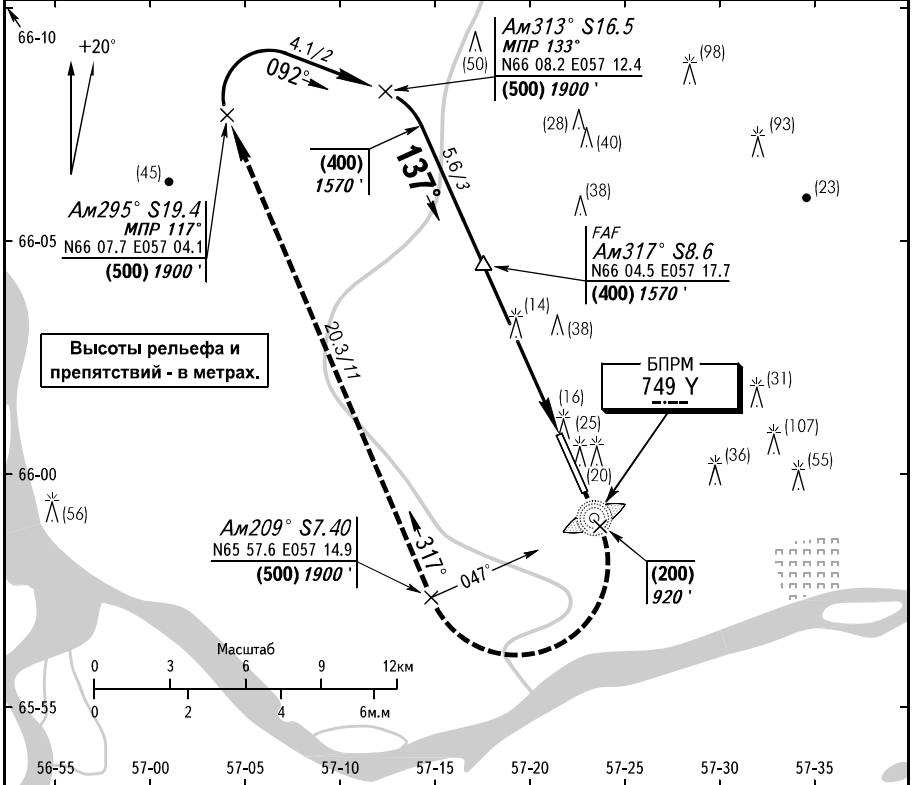


1 FL040 при Раэр.  $\geq$  760 мм.рт.ст.  
 FL050 при 733  $\leq$  Раэр. < 760 мм.рт.ст.  
 FL060 при 706  $\leq$  Раэр. < 733 мм.рт.ст.

БВП КТА

Наэр. 80.0 262' Нпор. 77.5 254'

Эшелон перех: 1 Высота перех: (600) 2230' Высоты - метры, футы Расстояния - км/м.мили

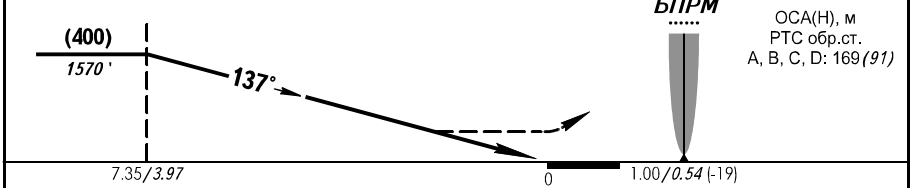


Высоты рельефа и препятствий - в метрах.

БПРМ 749 Y



Вход в FAF осуществляется по ДРЛ-7СМ.



УХОД НА ВТОРОЙ КРУГ: Набор (200) 920', ПРАВЫЙ разворот с набором (500) 1900' на МПУ 317°, далее по схеме захода.

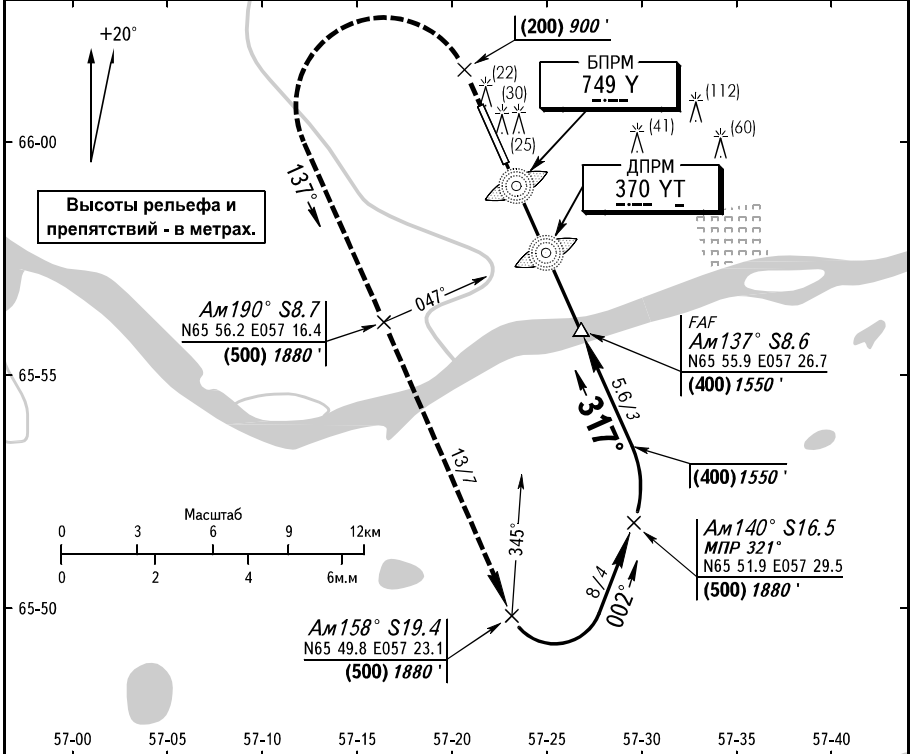
Кат. ВС	ПОСАДКА ВПП 14				ПОСАДКА С КРУГА				
	РТС обр.старта (БПРМ)				ВС категории В Шлм - 4.0				
A	200x3000	910'			3 разв.	124	302	16.6	(500)
B	300x5000				135	315	15.0	(500)	
C	200x3000	Sз - 18.3км Sг.пл. до FAF - 5.6км							
Верт.	200x3000								

1 FL040 при Раэр.  $\geq 760$  мм.рт.ст.  
 FL050 при  $733 \leq$  Раэр.  $< 760$  мм.рт.ст.  
 FL060 при  $706 \leq$  Раэр.  $< 733$  мм.рт.ст.

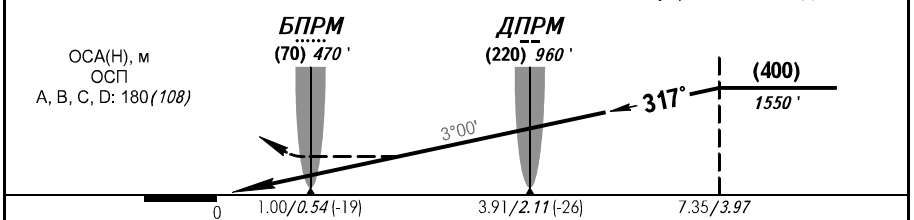
БВП КТА

Наэр. 80.0 262' Нпор. 72.2 237'

Эшелон перех.: 1 Высота перех.: (600) 2210' Высоты - метры, футы Расстояния - км/м.мили



Вход в FAF осуществляется по ДРЛ-7СМ.



УХОД НА ВТОРОЙ КРУГ: Набор (200) 900', ЛЕВЫЙ разворот с набором (500) 1880' на МПУ 137°, далее по схеме захода.

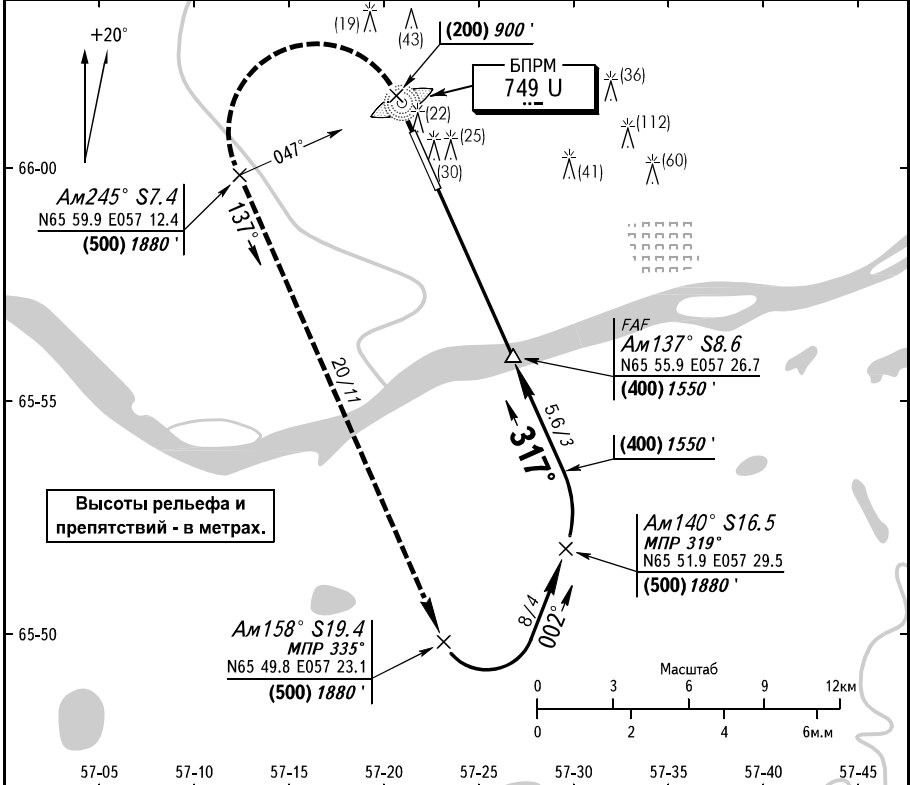
Кат. ВС	ПОСАДКА ВПП 32		ПОСАДКА С КРУГА ВС категории В Шлм - 4.0			
	ОСП	ОПРС (ДПРМ)	МПР	Ам	S	H
A		200x3000				
B	110x1700	893'	3 разв. 337	150	16.5	(500)
C	598'	300x5000	4 разв. 318	138	14.9	(400)
D		1057'				
Верт.	110x1200	200x3000	Sз - 10.9км S г.пл. до FAF - 5.6км			

- 1 FL040 при Раэр.  $\geq 760$  мм.рт.ст.
- FL050 при  $733 \leq$  Раэр.  $< 760$  мм.рт.ст.
- FL060 при  $706 \leq$  Раэр.  $< 733$  мм.рт.ст.

БВП КТА

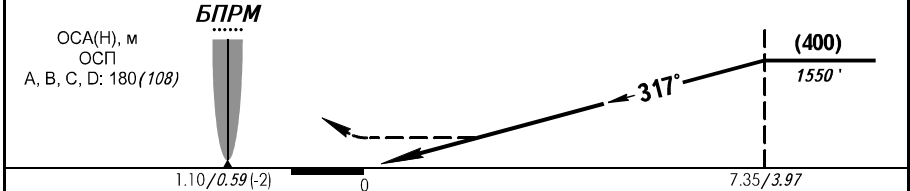
Наэр. 80.0 262' Нпор. 72.2 237'

Эшелон перех: 1 Высота перех: (600) 2210' Высоты - метры, фуды Расстояния - км/м.мили



Высоты рельефа и препятствий - в метрах.

Вход в FAF осуществляется по ДРЛ-7СМ



УХОД НА ВТОРОЙ КРУГ: Набор (200) 900'; ЛЕВЫЙ разворот с набором (500) 1880' на МПУ 137°, далее по схеме захода.

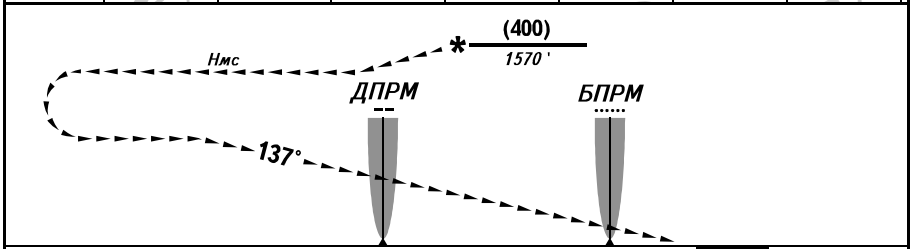
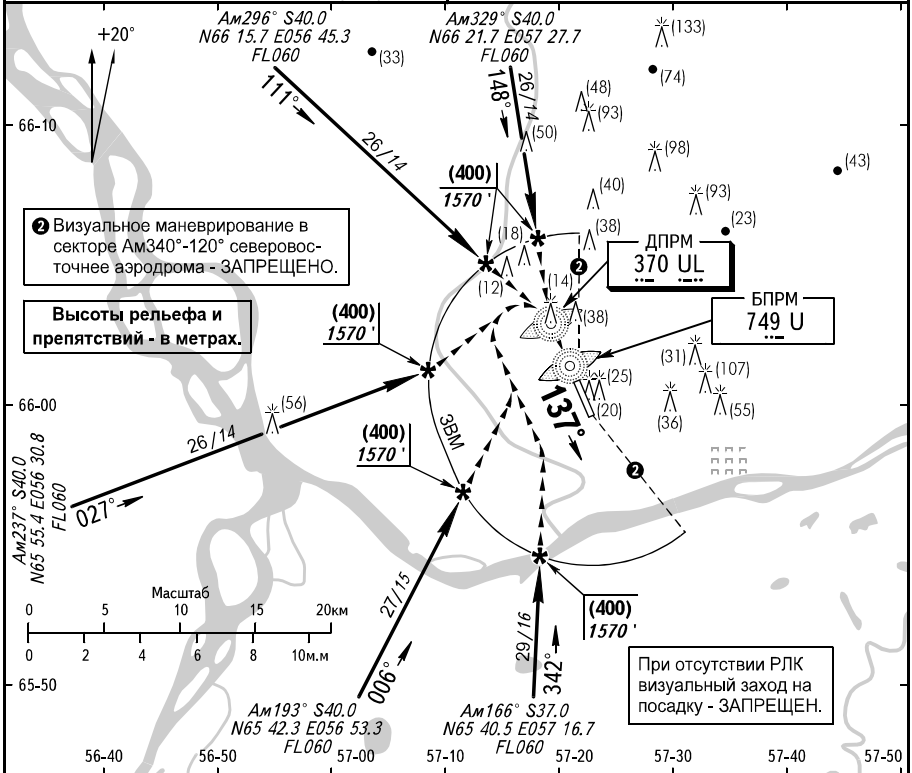
Кат. ВС	ПОСАДКА ВПП 32				ПОСАДКА С КРУГА ВС категории В Шпм - 4.0			
	РТС обр.старта (БПРМ)				МПР	Ам	S	H
A	200x3000 893'				3 разв.	329	150	16.5 (500)
B					4 разв.	318	138	14.9 (500)
C	300x5000 1221'				S <sub>з</sub> - 18.5км			
D					S <sub>г.пл.</sub> до ФАР - 5.6км			
Верт.	200x3000							

1 FL040 при Раэр.  $\geq 760$  мм.рт.ст.  
 FL050 при  $733 \leq$  Раэр.  $< 760$  мм.рт.ст.  
 FL060 при  $706 \leq$  Раэр.  $< 733$  мм.рт.ст.

БВП КТА

Наэр. 80.0 262' Нпор. 77.5 254'

Эшелон перех: 1 Высота перех: (600) 2230' Высоты - метры, фуды Расстояния - км/м.мили



уход на второй круг: Набор (200) 920', ПРАВЫЙ разворот с набором (500) 1900' по схеме посадки по ППП.

Кат. ВС	ПОСАДКА ВПП 14		
	Нмс взп	Ннго	Двид
A	120 648'	500 1895'	5000
B	150 746'		
C	180 845'		
D	210 943'		
Верт.	Не опубликовано		

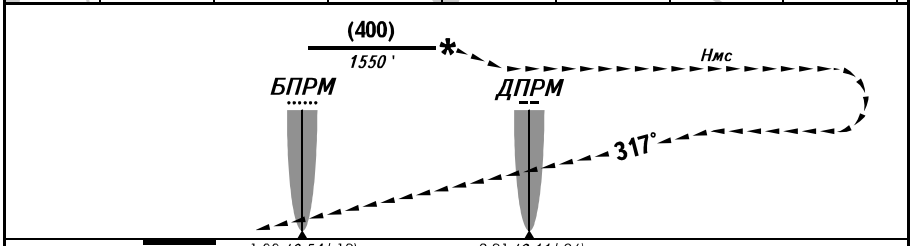
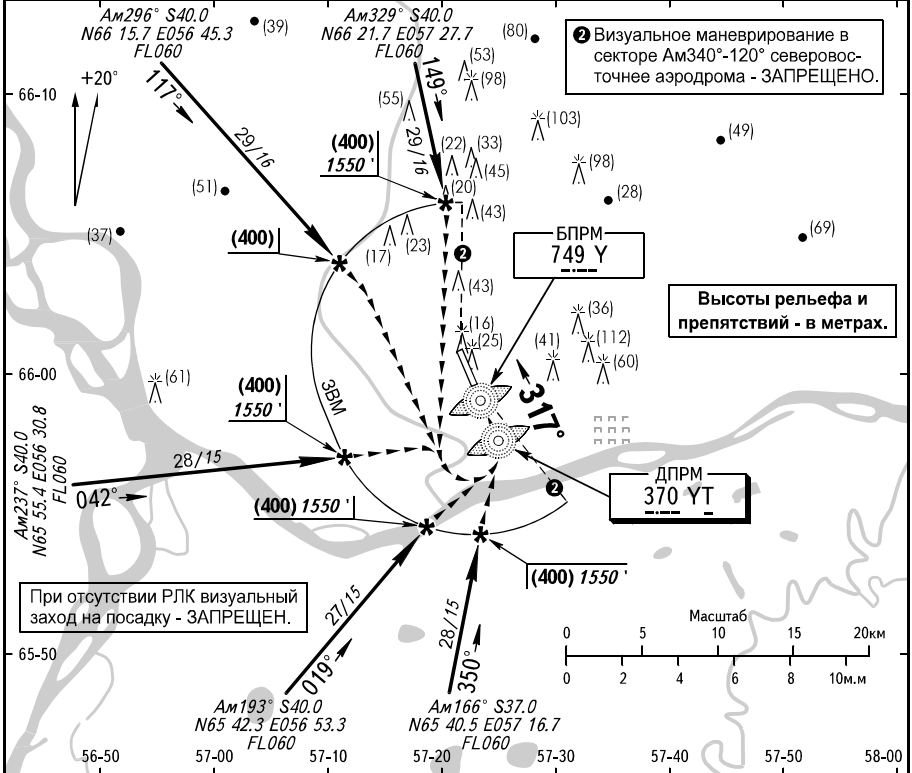
Точки начала ВЗП находятся в ЗВМ. Высота полета ВС до точек начала ВЗП - (400) по давлению аэродрома до установления надежного визуального контакта с ВПП и принятия решения о визуальном заходе.

1 FL040 при Раэр. ≥ 760 мм.рт.ст.  
 FL050 при 733 ≤ Раэр. < 760 мм.рт.ст.  
 FL060 при 706 ≤ Раэр. < 733 мм.рт.ст.

БВП КТА

Наэр. 80.0 262' Нпор. 72.2 237'

Эшелон перех: 1 Высота перех: (600) 2210' Высоты - метры, фулы Расстояния - км/м.мили



УХОД НА ВТОРОЙ КРУГ: Набор (200) 900', ЛЕВЫЙ разворот с набором (500) 1880' по схеме посадки по ППП.

Кот. ВС	ПОСАДКА ВПП 32		
	Нмс взп	Ннго	Двид
A	120 631'	500 1877'	5000
B	150 729'		
C	180 827'		
D	210 926'		
Верт.	Не опубликовано		

Точки начала ВЗП находятся в ЗВМ. Высота полета ВС до точек начала ВЗП - (400) по давлению аэродрома до установления надежного визуального контакта с ВПП и принятия решения о визуальном заходе.